

4. Servidores locales.

Un servidor local es aquel servidor que ha sido **instalado en un equipo determinado** del entorno con el fin de trabajar **offline y online**.

Es decir, el ordenador del que los demás sistemas cogen los archivos y los contenidos que necesitan **está en el propio centro** o habitación. La forma de comunicar es a través del **mismo sistema con el que nos conectamos a internet, cable ethernet o wifi**. Podría darse el caso de que pudiéramos acceder al servidor local a consultar una carpeta con archivos pero no tener acceso a internet. Es la parte "net" sin el "ínter".

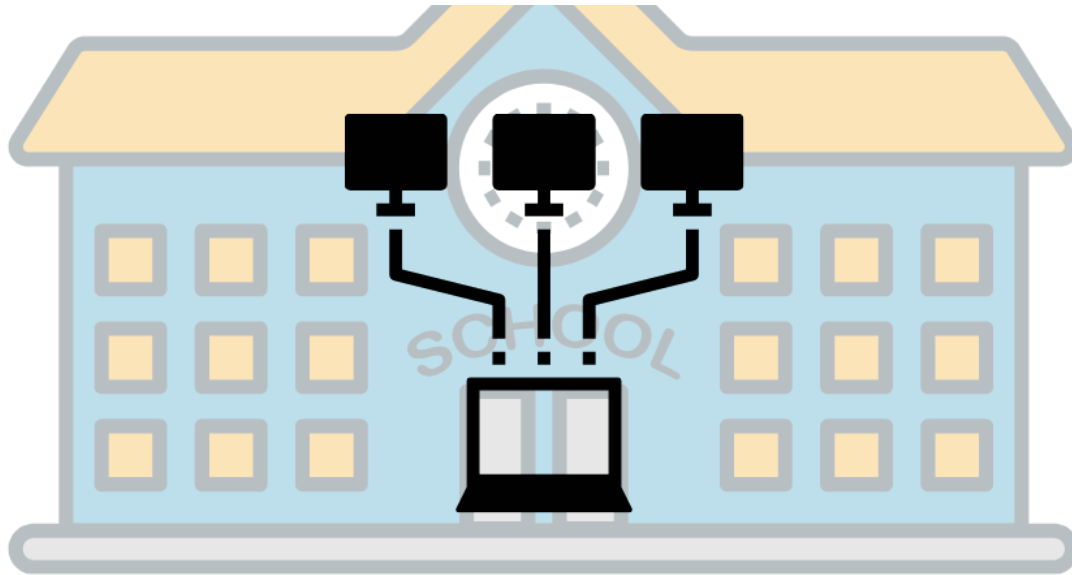
Se trata de un **entorno controlado**, en el que trabajaremos con los recursos con los que cuenta el propio ordenador, y entre sus ventajas está que no necesitaremos comprar un dominio, ya que **el disco duro del equipo se convierte en hosting**. Dentro de un ordenador que tiene acceso a este servidor, la apariencia es como la de una carpeta y se puede controlar el acceso con usuario y contraseña.

El servidor local ofrece una serie de **ventajas e inconvenientes** que resulta interesante conocer:

- **Las ventajas** de esta forma de organización colaborativa es que es **más segura**, ya que nadie ajeno al centro podría acceder a esa carpeta y a los datos que se encuentren en la misma y que **no dependes de terceros para la protección de datos** y la gestión de los mismos.



- Los **inconvenientes** es que **no puedes acceder de forma remota**. Es decir, si no estás conectado a la wifi donde esté ese servidor, no podrás acceder a los contenidos del mismo y que es **más complejo de configurar**.



Elaboración

propia. Servidor Local. Yerai Rubio. (CC BY-NC)

Financiado por el Ministerio de Educación y Formación Profesional y por la Unión Europea - NextGenerationEU



Revision #2

Created 29 November 2022 11:40:52 by Yerai

Updated 17 January 2023 16:11:12 by Equipo CATEDU