

4.2. Tipos de licencias.

Entonces, ¿puedo utilizar cualquier material que esté disponible en Internet para mis clases? La respuesta es NO. Que un material sea accesible a través de las redes no implica que no esté sujeto a derechos de autor, que sea libre ni que se pueda copiar, redistribuir ni modificar.

Por tanto, **el autor de un material debe conocer los tipos de licencias** existentes para dotar de ellas a sus materiales o reutilizar las obras ajenas.

infografía sobre licencias

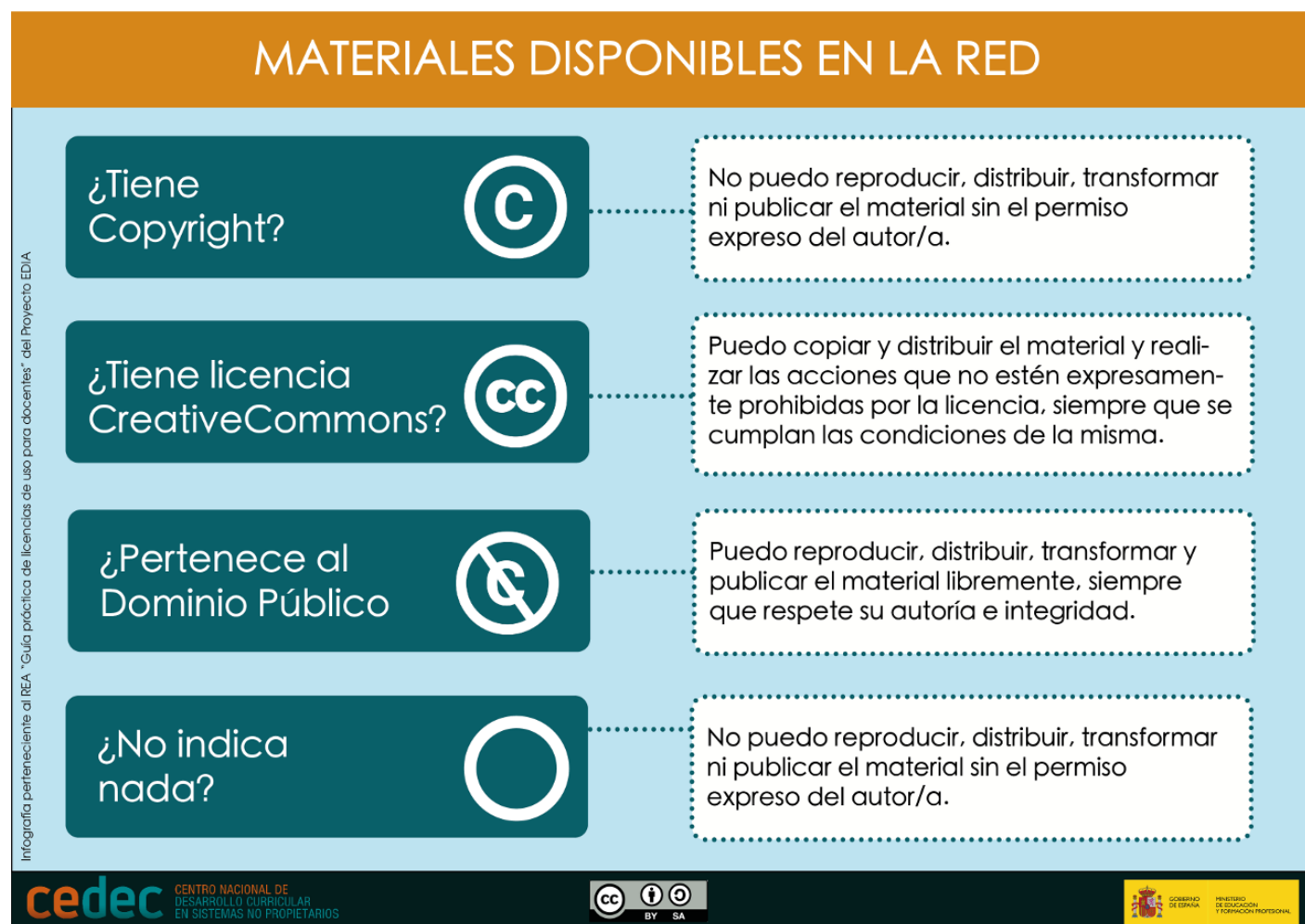
[Quién protege nuestros derechos?](#) por [CEDEC](#) bajo [CC BY-SA](#)

Como docentes, habrá ocasiones en las que podamos utilizar materiales con derechos de autor bajo unas condiciones concretas. Será más fácil si dichos materiales tienen una licencia abierta,

como Creative Commons, y mucho más fácil aún si son obras de Dominio Público. Es importante tener en cuenta que el hecho de que un material no indique nada respecto a su licencia de uso no implica que sea libre. Todo lo contrario. **En el caso de que un material no indique su licencia, se considera que tiene todos los derechos reservados.**

Por lo tanto, ¿qué puedo utilizar como docente en mis clases?

Como norma general, y de acuerdo con lo visto hasta ahora, cualquier persona puede utilizar libremente materiales que encontremos en la red y que pertenezcan al Dominio Público (respetando la autoría e integridad de la obra) o que tengan una licencia abierta (siempre que cumplamos los requisitos de las mismas). En el caso de que el material tenga derechos de autor o copyright, o no indique nada al respecto, no podremos utilizarlo, salvo permiso expreso del autor o titular de los derechos.



[Cedec](#). *Materiales disponibles en la Red* ([CC BY-SA](#))

Recordemos además que en el caso de los derechos de autor existen limitaciones y excepciones reconocidas en la LPI a las que los usuarios pueden acogerse si se cumplen las condiciones requeridas. Entre estas limitaciones destaca el derecho de cita.

Revision #2

Created 20 November 2022 10:17:16 by jfrebenaque

Updated 19 January 2023 09:42:55 by Marta Ciprés García