

## 7.3 Accesibilidad cognitiva con pictogramas en los centros educativos

■

Uno de los lugares donde más tiempo pasan los niños/as es la escuela. La etapa escolar es determinante para el desarrollo de las capacidades de cualquier persona y la accesibilidad cognitiva debe garantizar la igualdad de oportunidades y la participación plena de todo el alumnado en cualquier tipo de actividad.

La señalización de los espacios del centro para facilitar los desplazamientos, la adaptación de las rutinas básicas en los aseos, la planificación de actividades escolares y la adaptación del currículo ordinario con pictogramas para la comunicación debe ser uno de los objetivos básicos si queremos lograr la plena inclusión de todos los alumnos/as. No se trata de llenar todo con pictogramas, sino utilizarlos de forma racional, sin provocar “ruido visual”.



Esta labor exige la colaboración de toda la comunidad educativa para hacer partícipes a todos sus miembros en las decisiones que se vayan a adoptar.

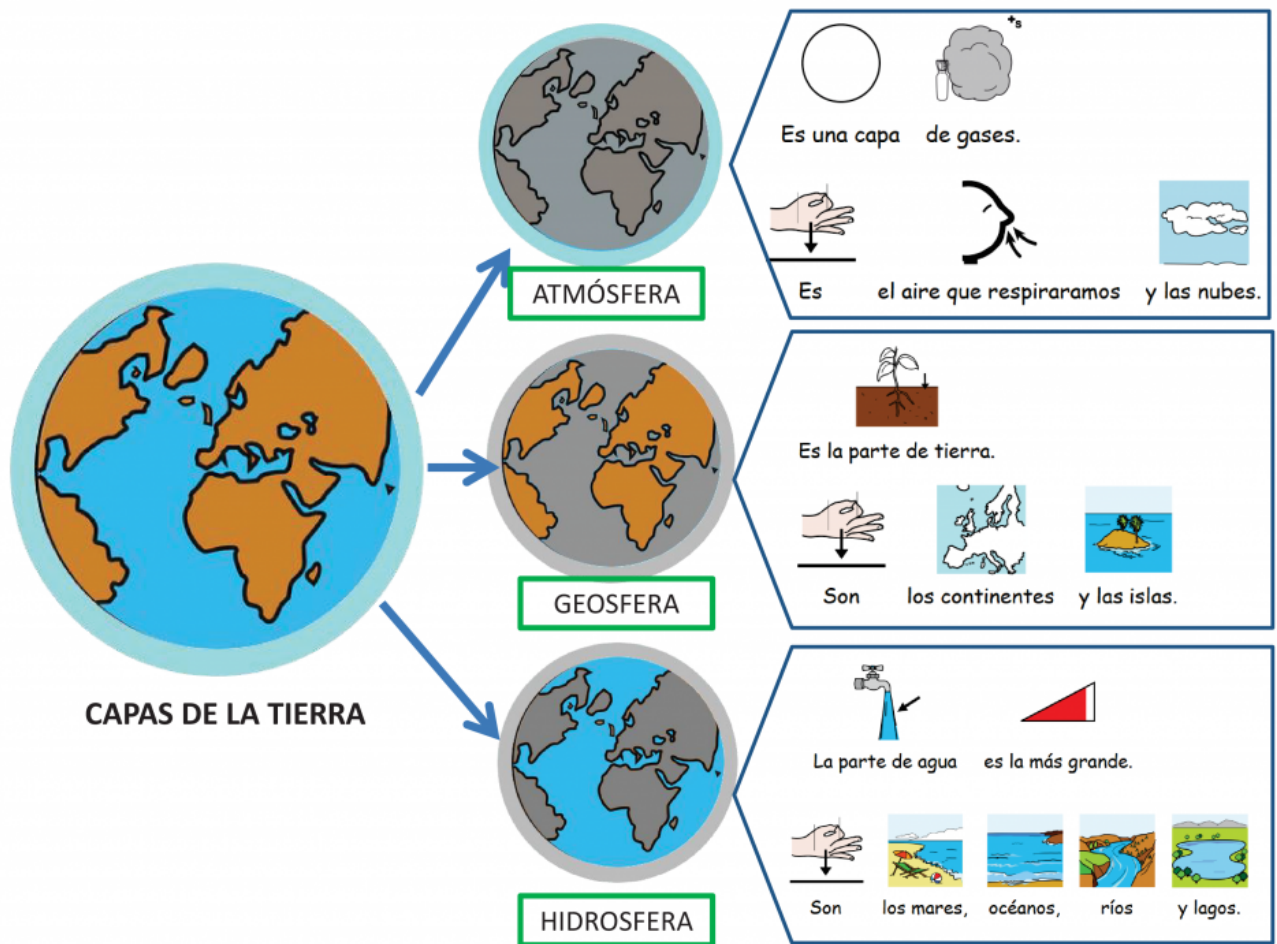
También existen ejemplos muy interesantes como los Proyectos de Aprendizaje y Servicio en los que el alumnado toma la iniciativa y establece las directrices para hacer más accesible su centro para las personas que presentan dificultades en la comunicación o en la comprensión del entorno. De esta forma, logramos también la concienciación y sensibilización en este ámbito desde edades muy tempranas.





La adaptación del currículo ordinario con pictogramas es otra de las labores fundamentales para garantizar la igualdad de oportunidades de todas las personas en el ámbito educativo.

Por este motivo, debemos ofrecer distintas formas de aprendizaje, atendiendo a las características personales y a las capacidades cognitivas de cada persona, que garanticen la adquisición de los contenidos básicos de aprendizaje en todas las áreas y en todas las actividades que se desarrollen en el centro. De esta forma, estaremos dando un paso más para lograr la inclusión efectiva.



A continuación, os mostramos diferentes ejemplos de accesibilidad cognitiva en los centros educativos:

- [Adaptaciones del espacio y del currículo.](#)
- [Proyectos de Aprendizaje y Servicio.](#)
- [Unidades didácticas adaptadas con pictogramas](#)

Revision #1

Created 1 February 2022 08:46:49 by Equipo CATEDU

Updated 1 February 2022 08:46:49 by Equipo CATEDU