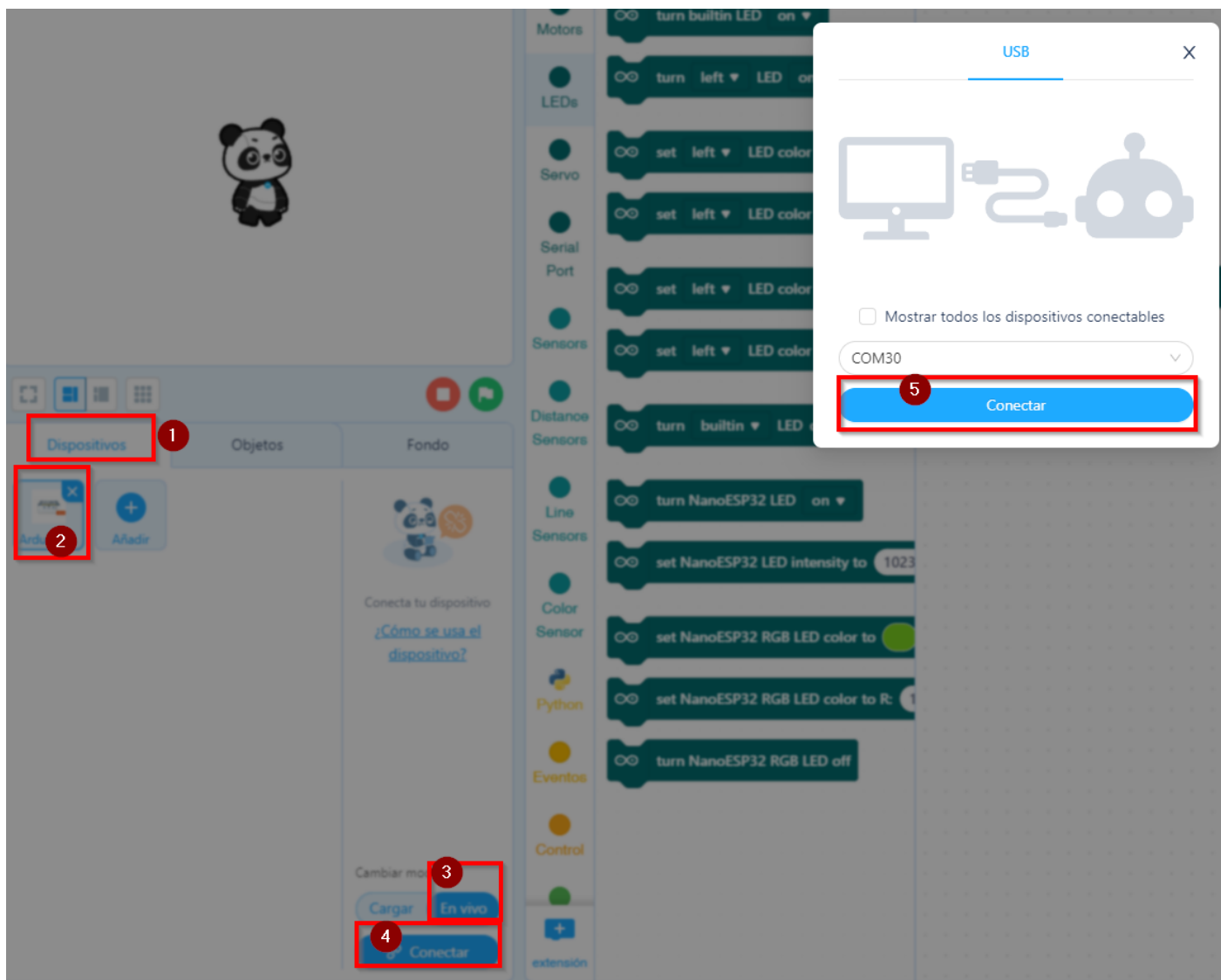


Un ejemplo de programa en vivo

PROBANDO EN VIVO

1. Entramos en mBlok, en dispositivos
2. Seleccionamos Alvik
3. En vivo
4. Conectar
5. Nos saldrá una ventana pop-up en Windows saldrá COMx donde x es un número. En otros sistemas operativos /dev/tty.[yourSerialPortName] o algo así. En teoría tiene que funcionar con el puerto elegido, sino, elegiremos otro, suele ser el más alto.



A funcionar así de sencillo !!!!!

la primera vez, tarda algo en responder, paciencia

<https://www.youtube.com/embed/pPkUVh7Uqyl>

RETO Ves probando así de rápido la multitud de instrucciones gráficas para saber cómo funcionan

Revision #4

Created 26 March 2025 12:29:58 by Javier Quintana

Updated 28 March 2025 12:28:16 by Javier Quintana