

Aparca coches

Objetivo

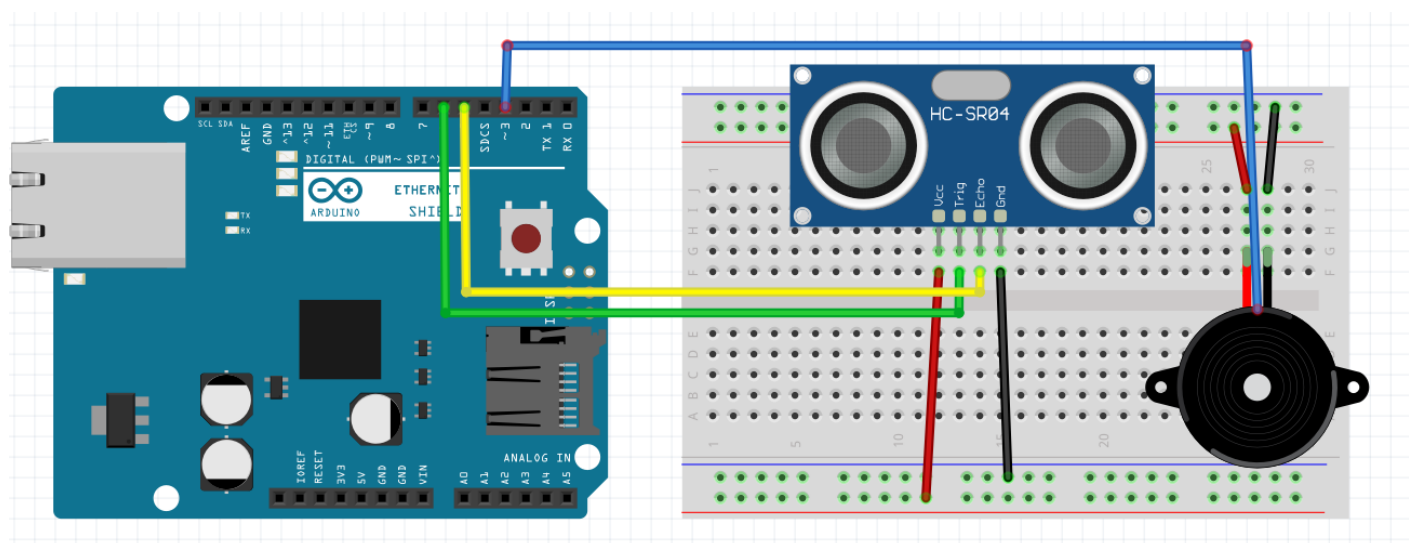
Simular el sensor asistente de aparcamiento que mediante una señal acústica nos avisa de la cercanía de un obstáculo.

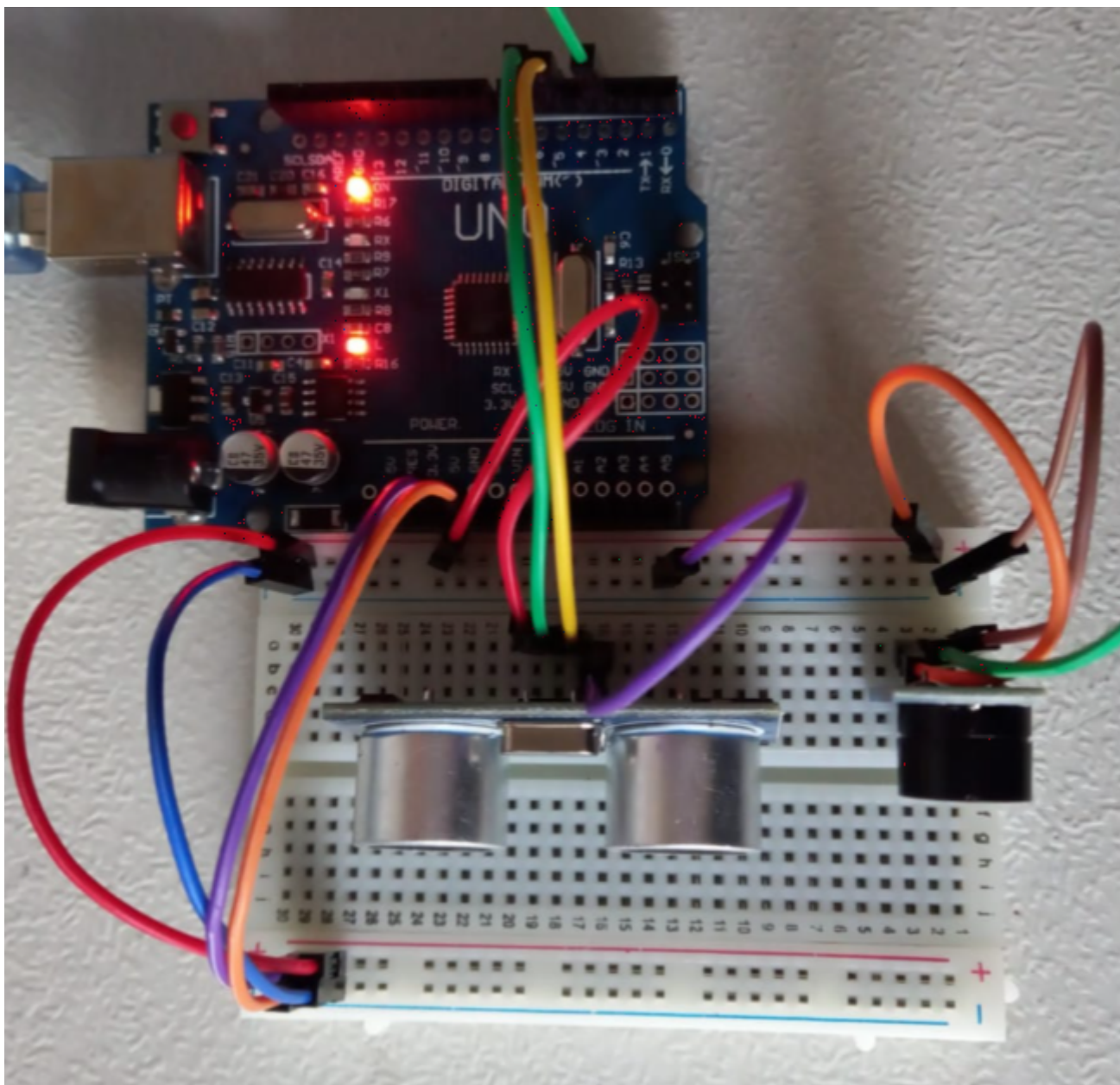
Es parecido a la práctica anterior, pero aquí el tono es el mismo. Lo que cambia es la frecuencia de los pulsos

<https://www.youtube.com/embed/2JfD6w3deZk>

Cableado

Es igual que en la práctica anterior

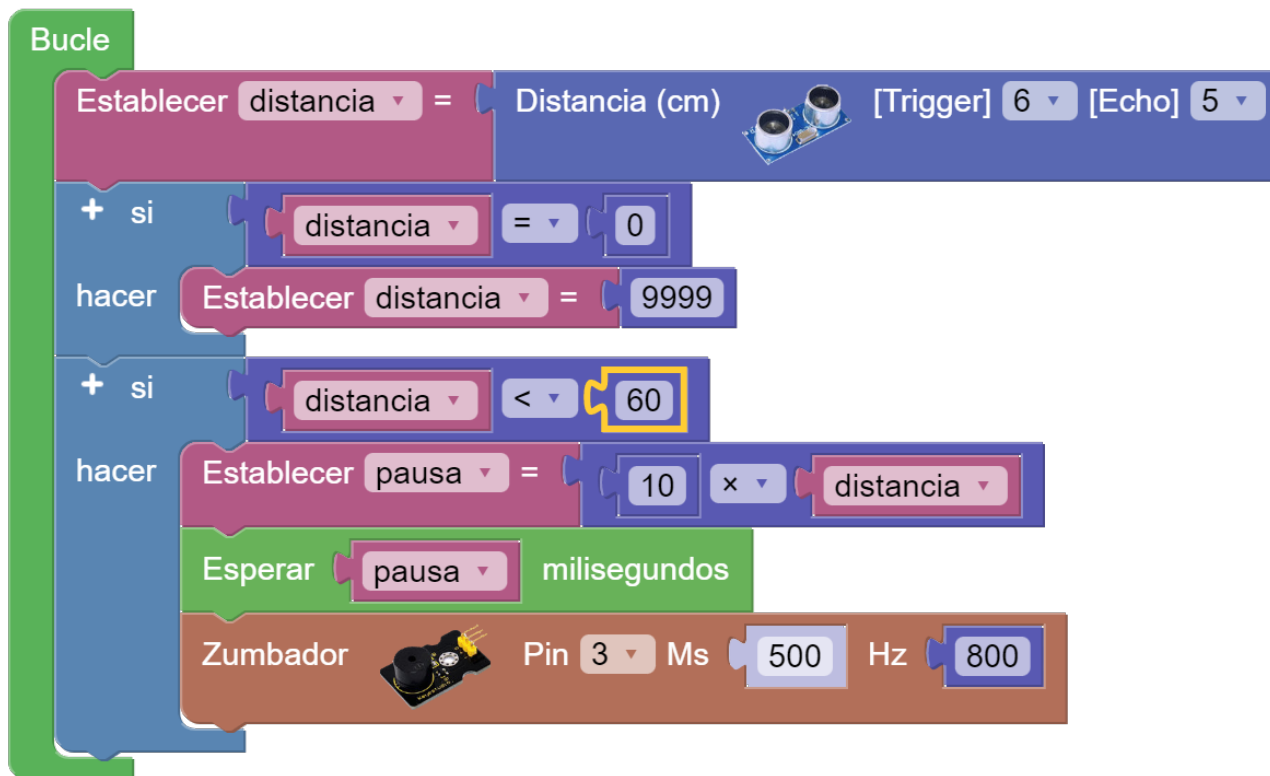




Programa

<http://www.arduinoblocks.com/web/project/780629>

Inicializar



Revision #5

Created 9 April 2022 19:03:12 by Javier Quintana

Updated 20 April 2022 11:15:35 by Javier Quintana