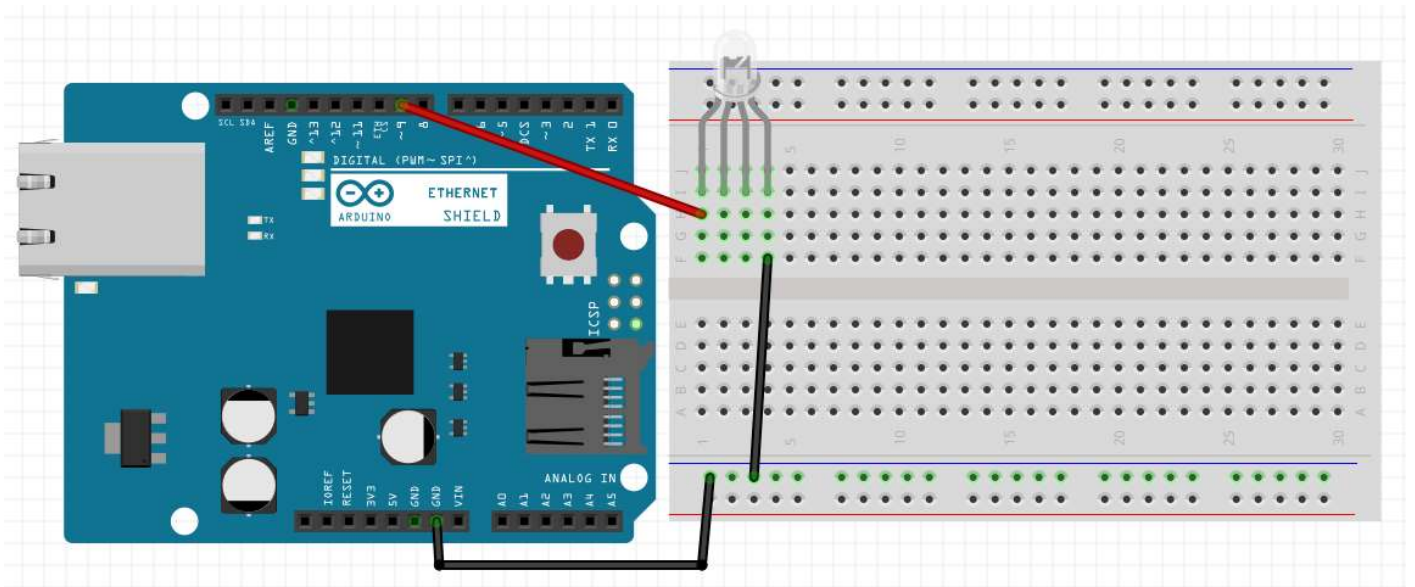


Encender un led

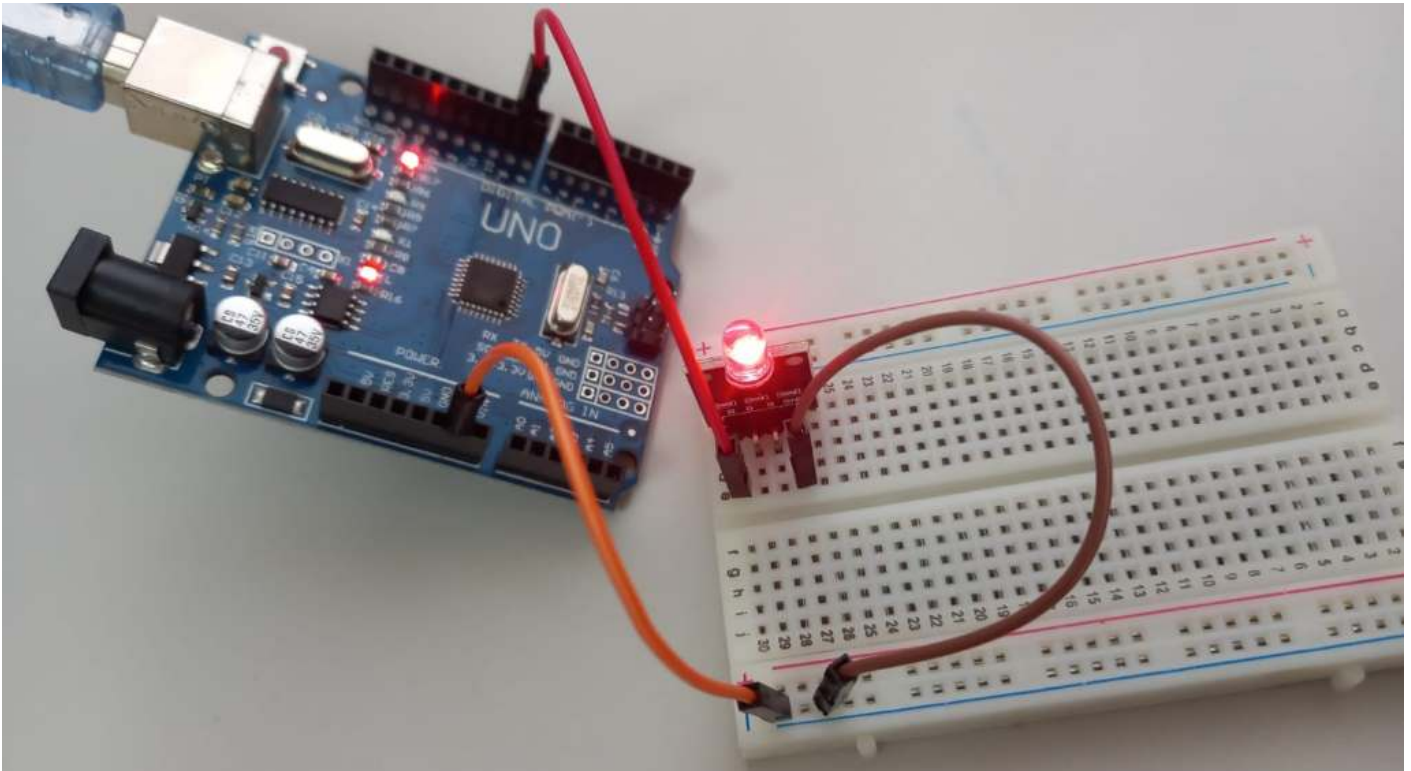
Vamos a realizar un primer programa sencillo para empezar: encender un led. Como tenemos un led RGB vamos a encender sólo un color: El rojo

El esquema de conexiones es el siguiente :

- El pin R=Red del RGB en D9 por ejemplo
- El pin GND al GND del Arduino



Quedaría pues así :



Y el programa en Arduino Blocks :

Dejamos de momento Pin G = 10 y Pin B= 11 en esta práctica es irrelevante, pero en la siguiente práctica lo utilizaremos



Revision #6

Created 31 March 2022 10:48:50 by Javier Quintana

Updated 19 April 2022 11:38:48 by Javier Quintana