

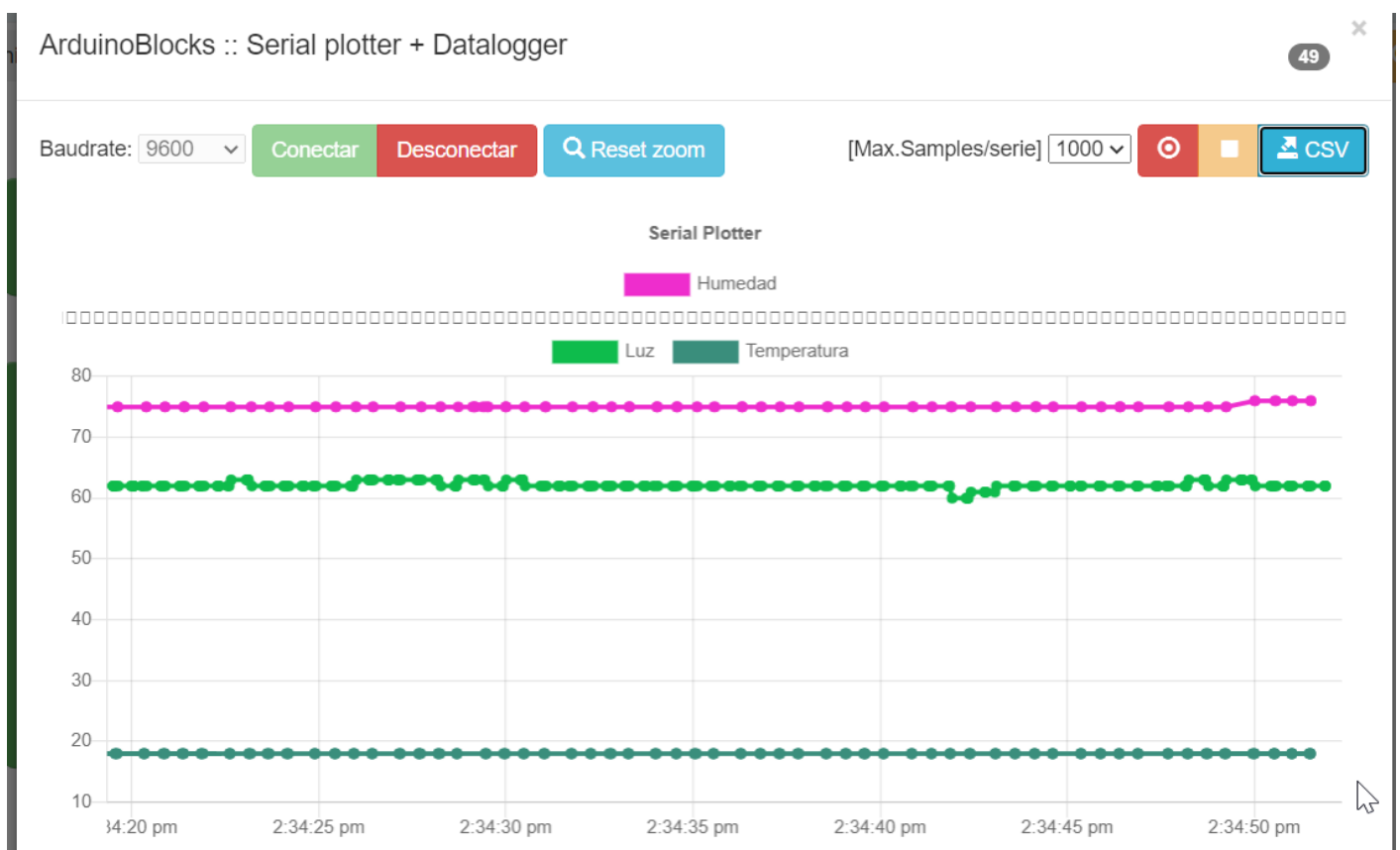
Estación meteorológica

Objetivo

Igual que en la práctica de lectura de puertos podemos visualizar los datos de sensores ambientales :

- DHT11 que mide en el mismo pin la humedad y la temperatura
- El sensor LDR que mediría la luminosidad, proporcional a la nubosidad existente.

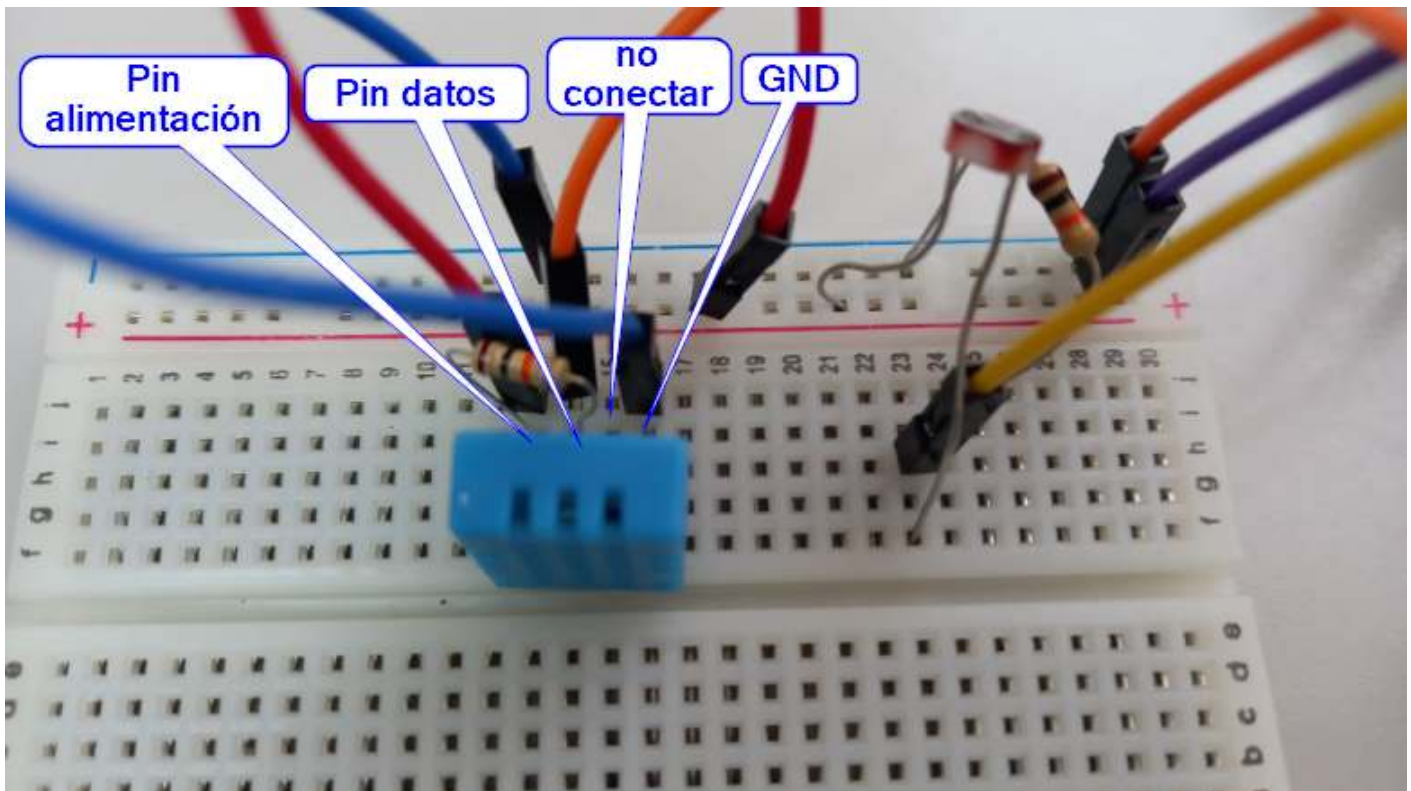
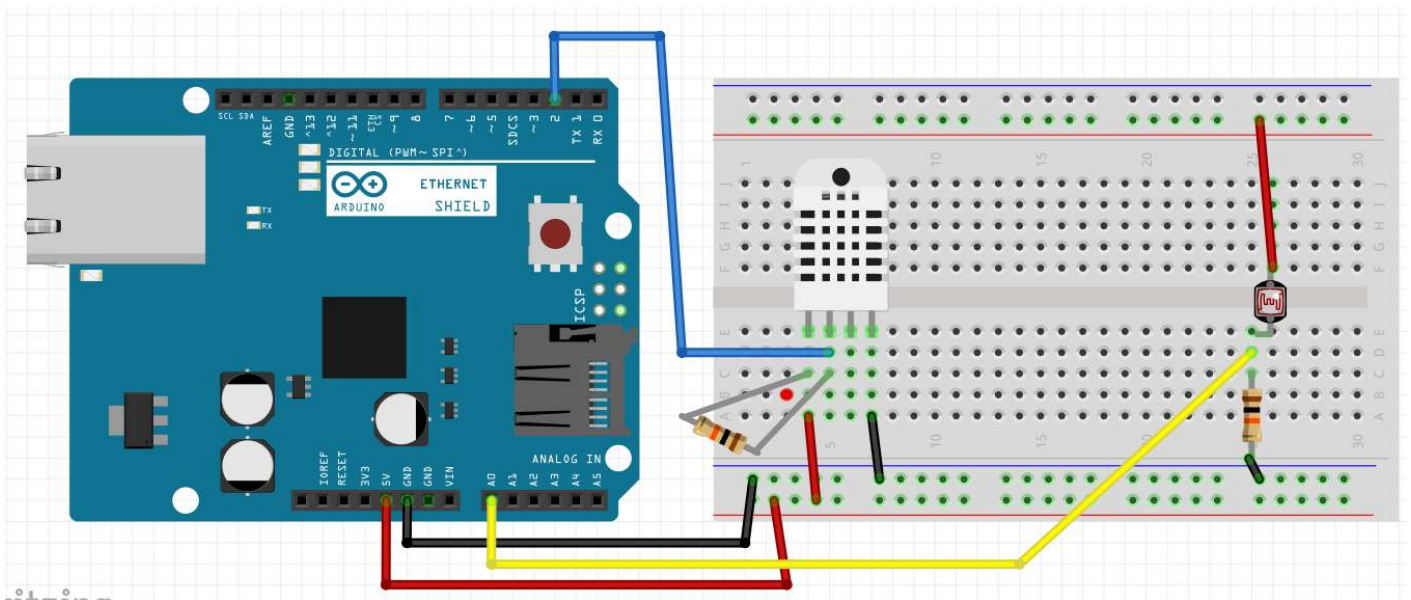
Podemos ver las variaciones lanzando vaho en el sensor y tapando el LDR.



Cableado

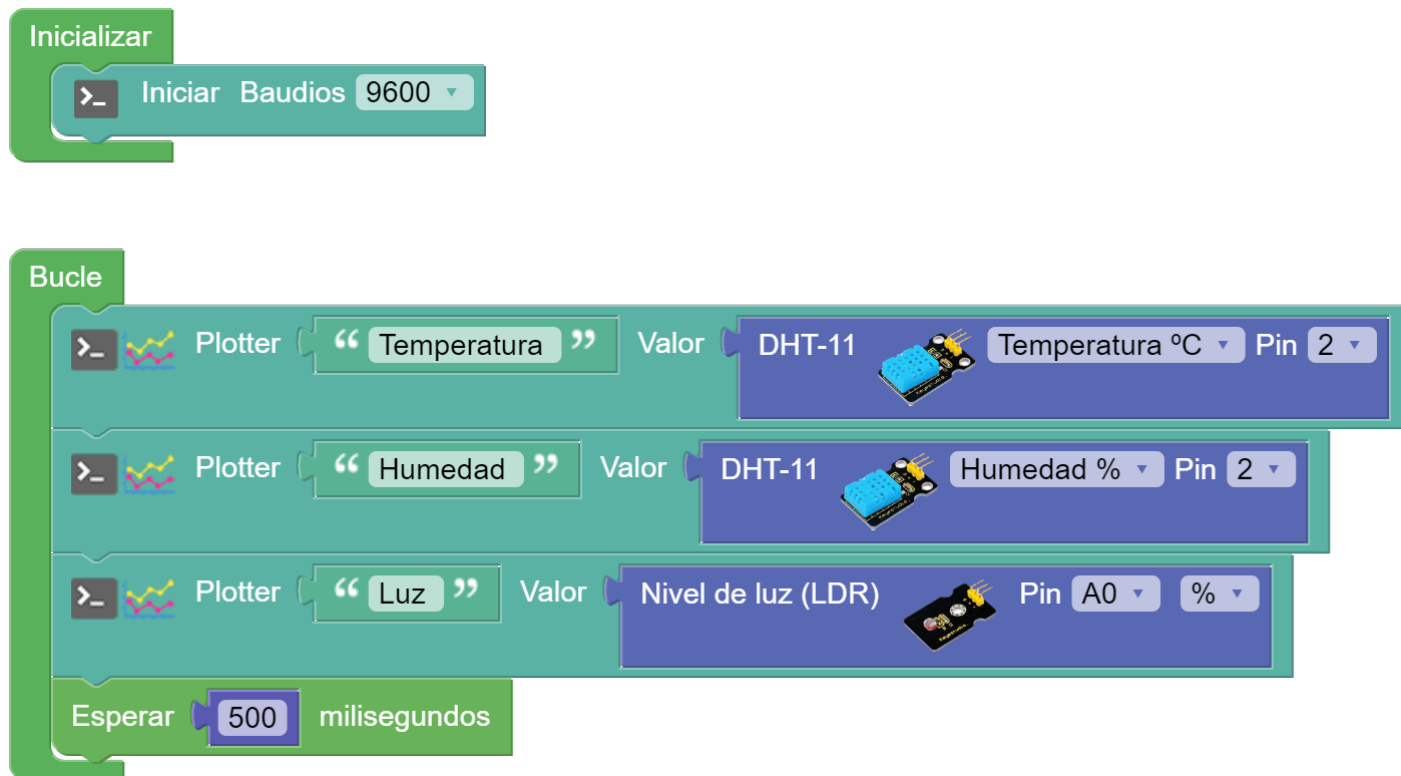
Vamos a practicar la lectura de sensor DHT11 que es sencillo de utilizar pues como todos, tiene dos pines de alimentación y un pin de lectura, el otro pin, el penúltimo **no se conecta** :

Ojo, para que funcione correctamente hay que poner una resistencia entre el pin de datos y el de alimentación



Programa

<http://www.arduinoblocks.com/web/project/780757>



Revision #3

Created 10 April 2022 12:42:05 by Javier Quintana

Updated 22 April 2022 11:47:57 by Javier Quintana