

# Piano con teclado invisible

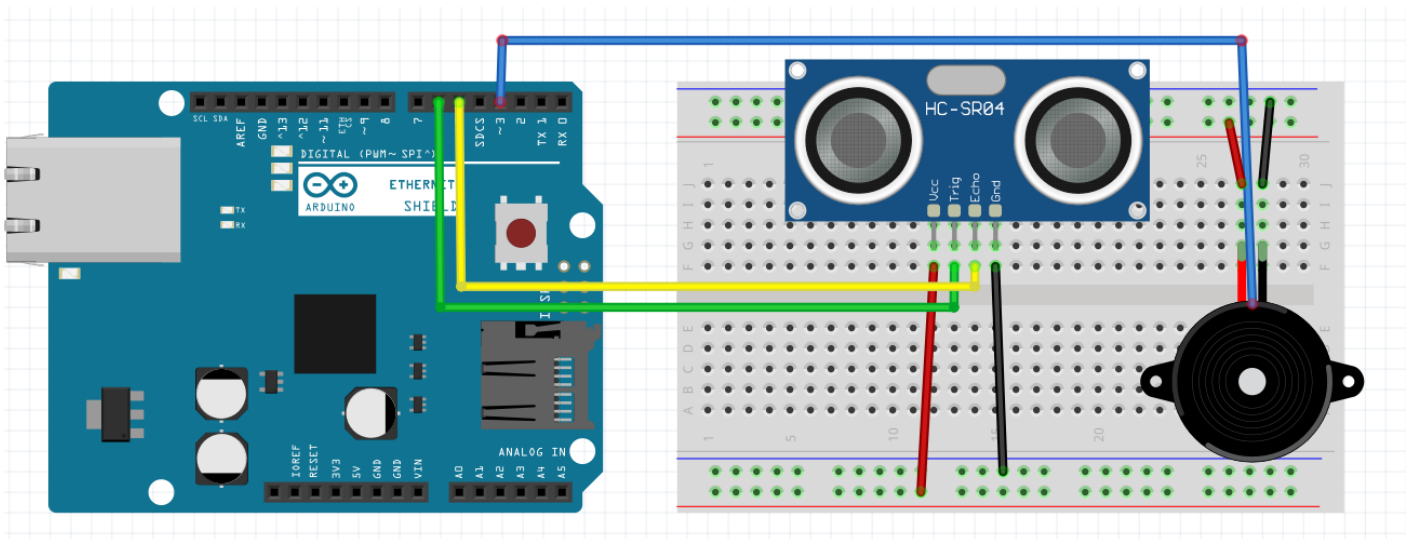
## Objetivo

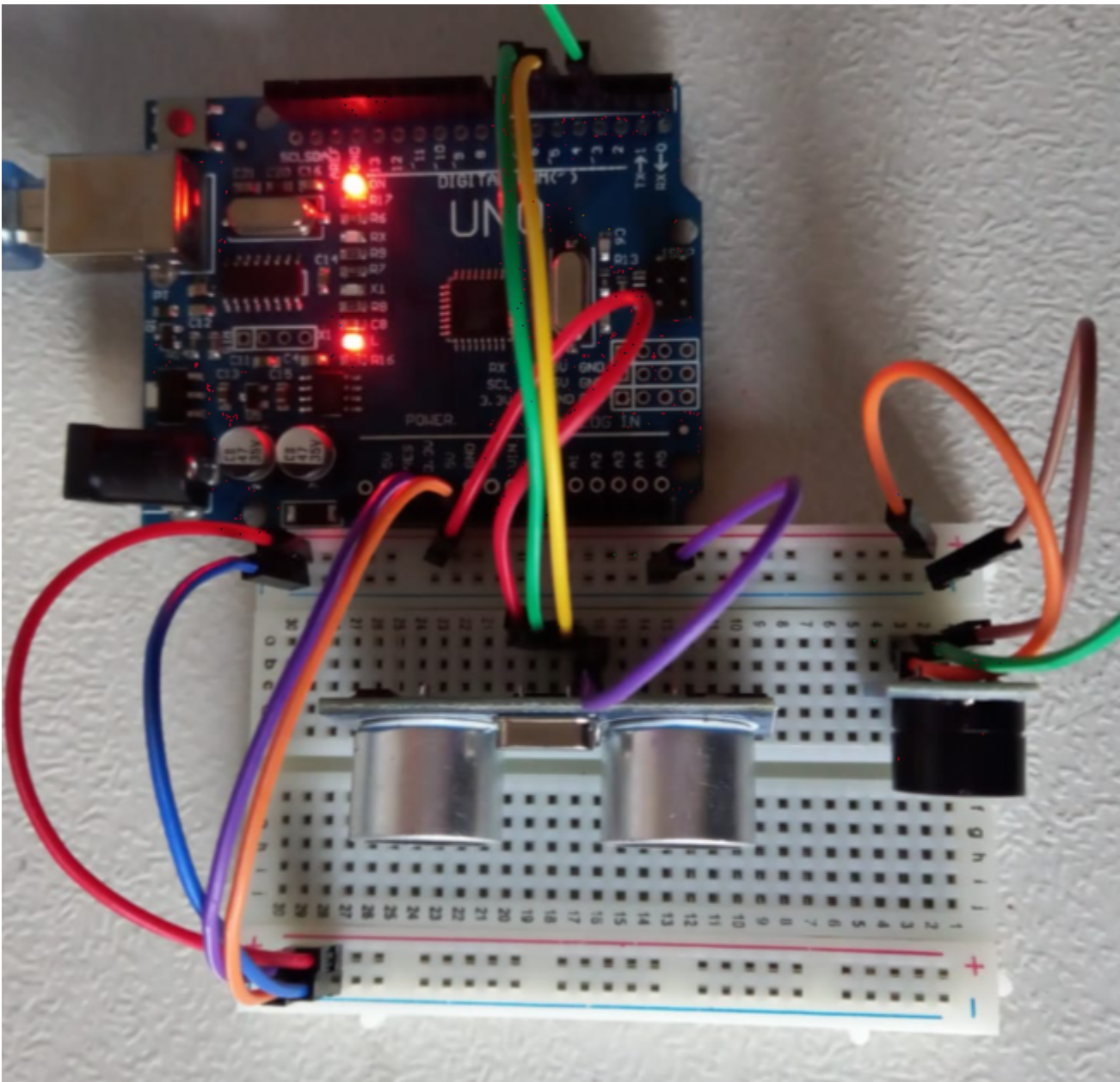
Vamos a tocar diferentes notas según la distancia que mida el sensor de ultrasonidos.. Cuanto más cerca, más agudo.

<https://www.youtube.com/embed/8hzQUQsXN68>

## Cableado

Conectaremos el sensor de ultrasonidos y el zumbador tal y como lo hemos hecho en anteriores prácticas.





Programa

<http://www.arduinoblocks.com/web/project/780618>

Inicializar

Bucle

Establecer **distancia** = Distancia (cm) [Trigger] 6 [Echo] 5

+ si **distancia** = 0

hacer Establecer **distancia** = 9999

+ si **distancia** < 40

hacer Establecer **frecuencia** =  $10000 \times \frac{1}{\text{distancia}}$

Zumbador Pin 3 Ms 500 Hz **frecuencia**

Revision #2

Created 9 April 2022 17:47:45 by Javier Quintana

Updated 20 April 2022 10:02:02 by Javier Quintana