

Pulsador luz y timbre

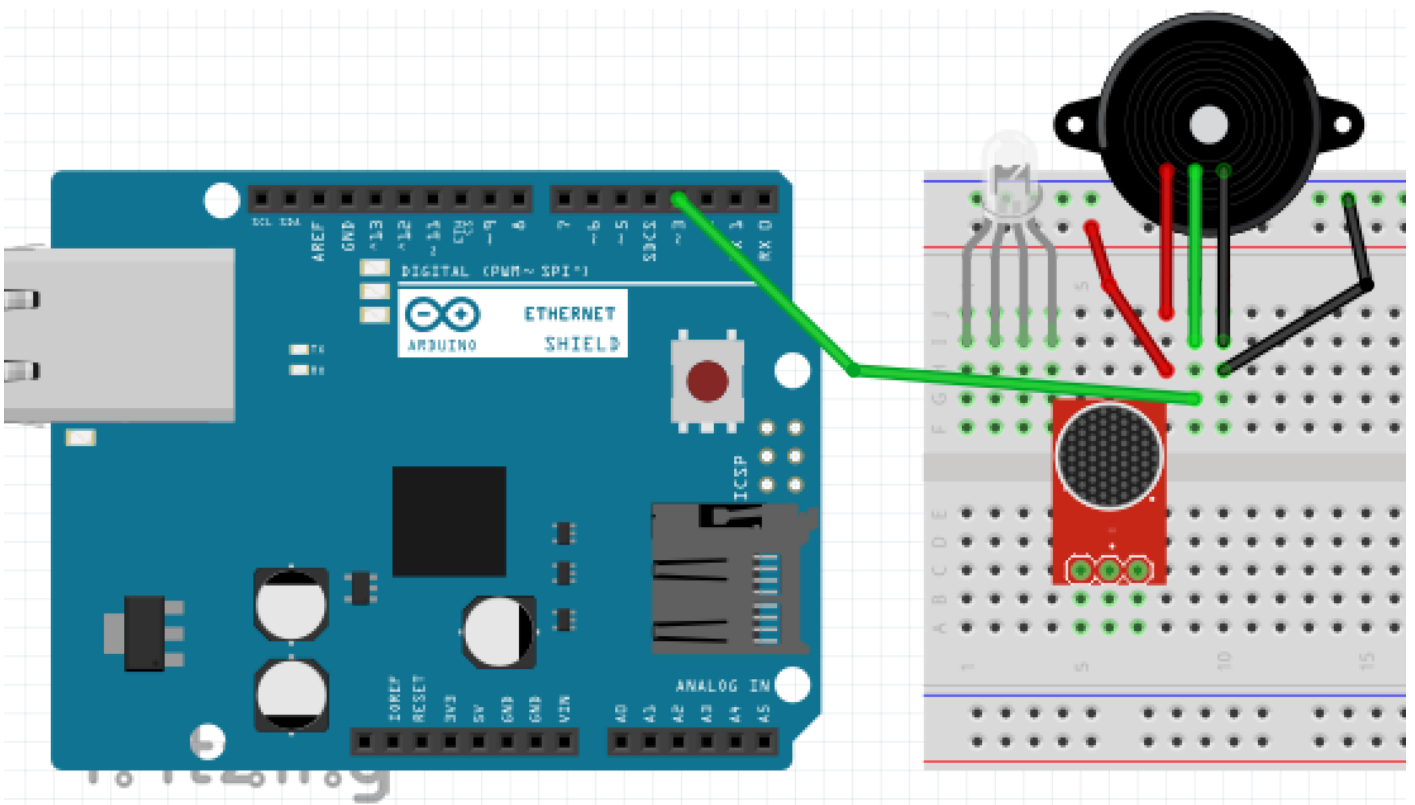
Objetivo

Al tocar el pulsador, además de encenderse el RGB tiene que sonar una musiquilla ¿te suena la melodía?

<https://www.youtube.com/embed/52YHse6TsOg>

Esquema

Añadimos el módulo zumbador, sin quitar los anteriores elementos ni cables, conectando el pin I/O **a D3**, y los correspondientes pines de Vcc y GND del módulo zumbador al +5V y GND del Protoboard.



Programa

El esquema del programa está en <http://www.arduinoblocks.com/web/project/766866>

Inicializar

Bucle



Revision #6

Created 31 March 2022 16:51:18 by Javier Quintana

Updated 20 April 2022 12:12:08 by Javier Quintana