

# Raspberry: Apagar

Apagar de forma caliente (es decir simplemente quitando de la fuente de alimentación la corriente) daña al sistema operativo Raspbian dejando ficheros corruptos.

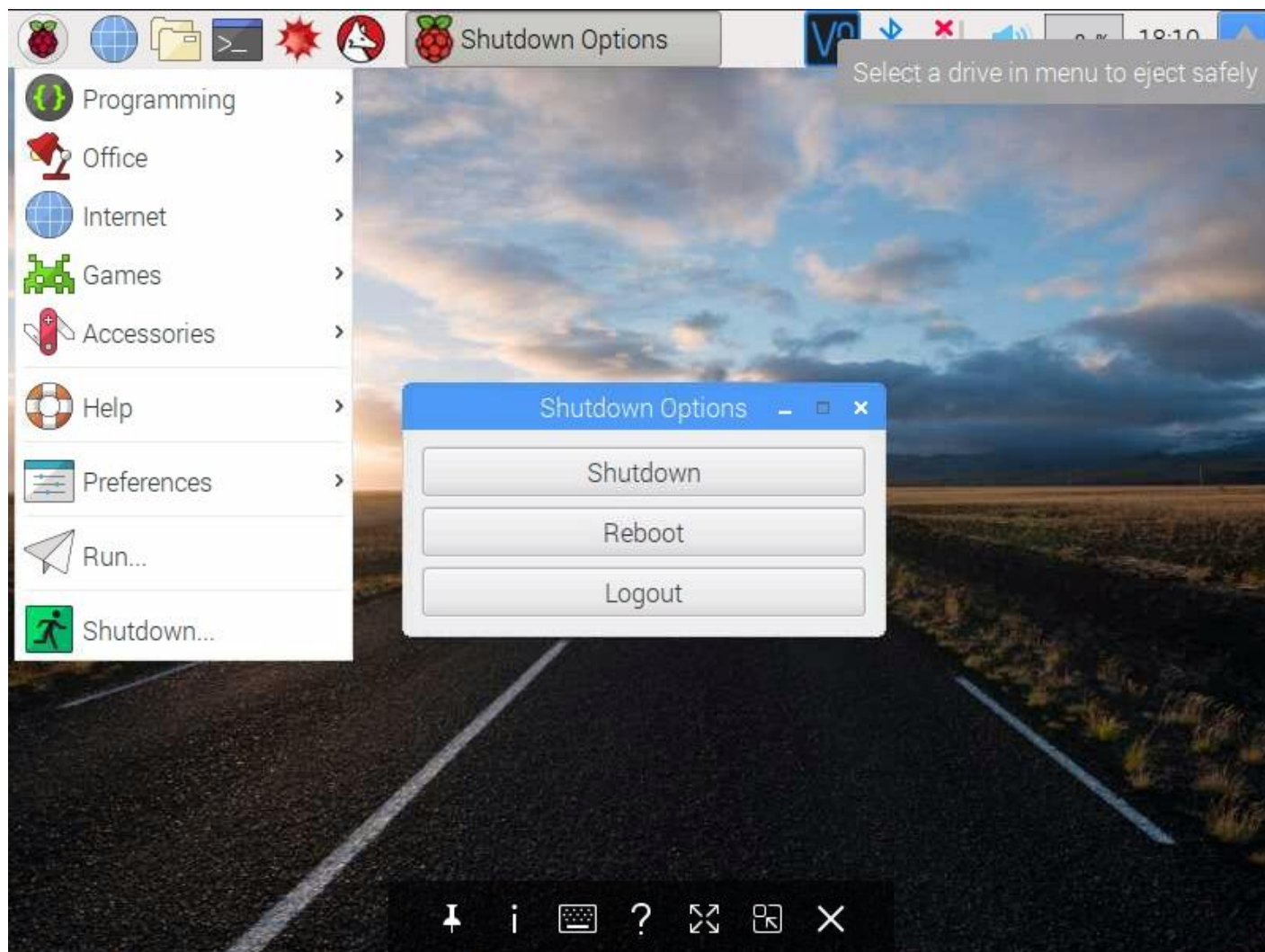
## 7.1 Opción de forma remota con SSH

Muy fácil, teclea

```
sudo poweroff
```

## 7.2 Opción local de forma gráfica

Igual que en otros sistemas operativos Windows o Linux tenemos que apagar desde el menú **Shutdown**



Financiado por el Ministerio de Educación y Formación Profesional y por la Unión Europea - NextGenerationEU



Revision #2

Created 15 September 2022 12:12:15 by Javier Quintana

Updated 17 January 2023 15:44:34 by Equipo CATEDU