

5. Actividades extraescolares

Uno de los apartados más atractivos es que hacer con la programación de las actividades complementarias y extraescolares con la entrada de la nueva ley

Constituyen un elemento esencial en el desarrollo del currículo, sacan al alumnado de su zona habitual de aprendizaje y lo ponen en contacto con la vida real. Si pensamos en FP y su relación con visitas previas a centros de trabajo o futuros lugares de realización de FCT, aún adquieren más relevancia si cabe.

¿Qué hacer? ¿Son compatibles con el desarrollo de la nueva ley?

Invitamos a la reflexión y a la adaptación al contexto.

No es lo mismo una escuela rural, un CRA, que un centro urbano con espacios reducidos o un centro con enseñanzas de FP.

Nuestra apuesta es mantenerlas en programaciones y diseñarlas con una nueva perspectiva.

Probablemente es el mejor escenario para crear un producto final para una situación de aprendizaje o aplicar los saberes básicos adquiridos.

Aspectos a tener en cuenta:

Planificar actividades sencillas en el entorno que nos permita hacer varias salidas en función de nuestros diferentes grupos.

Caminar, conocer el entorno natural o la impartición de unidades en el exterior con la colaboración de centros culturales o empresas.

Preparar un cuaderno de campo, recuperar el dibujo y la escritura manual que luego se pueden trasladar en formato DUA a las plataformas digitales.

Aprovechar para trabajar de forma interdisciplinar. De materias en secundaria, de ciclos y niveles en primaria.

Coaprendizaje entre alumnado de diferentes niveles en el exterior con mayor seguridad que en el aula y manteniendo las distancias de seguridad.

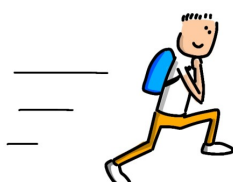


Creemos que pueden ser un impulso que puede completar un posterior trabajo en equipo on-line, dar a conocer el ámbito más próximo del barrio/ ciudad reduciendo los desplazamientos en transporte a lo más mínimo y realizándolo de forma alternativa; andando.

DÍA NORMAL



—DÍA CON EXTRAESCOLAR



Yo_Runner
Duce

Revision #3

Created 29 November 2022 12:27:25 by Equipo CATEDU

Updated 19 December 2022 10:00:40 by Equipo CATEDU