

HACIENDA MOD190:

Creación de la hoja excel a partir de GIR

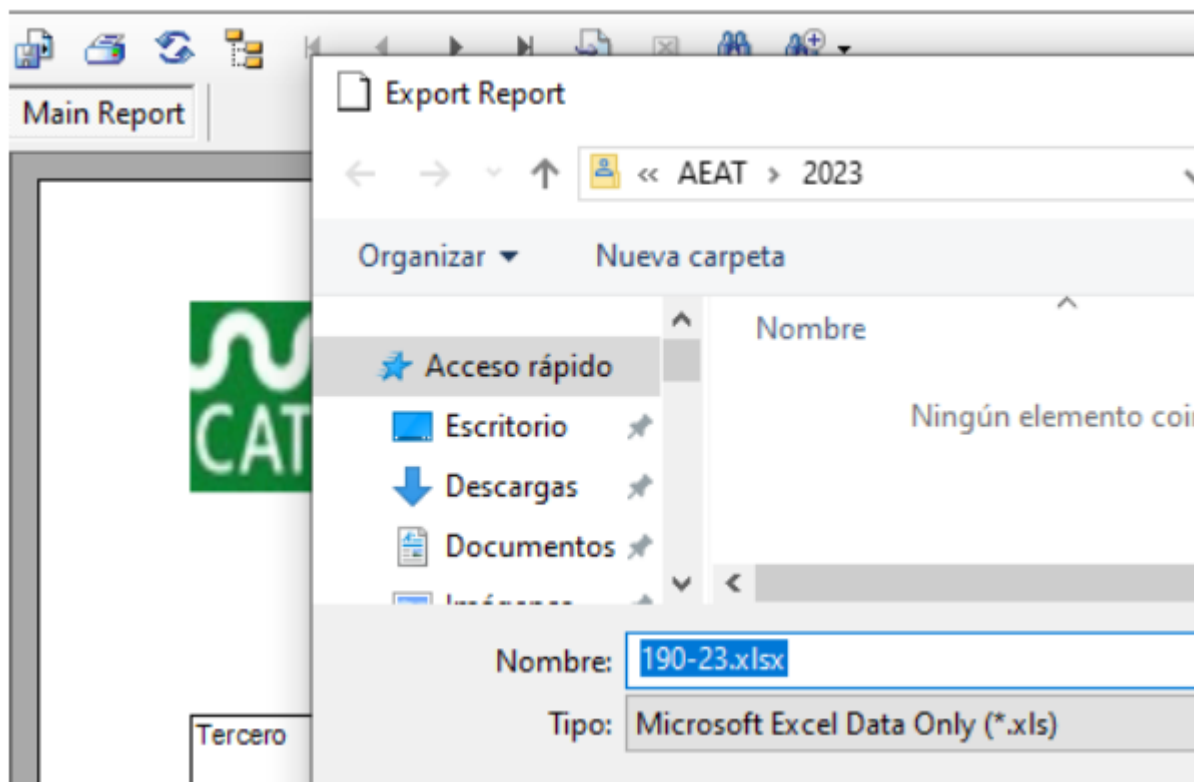
OBJETIVO

CREAR UNA HOJA CON ESTE FORMATO

NIF	Nombre del declarante o perceptor.	CODIGO PROVIN CIA	Clave de percepción	Importe íntegro.	Retenciones
12345678z	fulanito, menganito	44	F02	1200,24	45,5
47440740B	CH. ALEJANDRE JESÚS	50	F03	3500	375

EN EL GIR

- Listado GIR-Fiscales fecha inicio 1 ene - 31 dic
- Guárdalo como HOJA EXCELL SOLO DATOS con en nombre 190-año.xls y en la carpeta PERMANENTE CATEDU-AEAT-AÑO



En excel en 190-xx-bueno.xls

Copias lo obtenido en la exportación anterior en ESTE FICHERO (descargar) concretamente en el recuadro rojo, automáticamente se generará lo verde (lo gris son cálculos intermedios)

Columna CLAVE Si tienes algún ponente/tutor que es autónomo, ponlo en la pestaña COGIGOS ESPECIALES

Columna CODPROV Vigila que no quede ningún código provincia sin asignar, sino, amplía la pestaña PROVINCIAS

Columna NOMBRE No puede haber ni acentos ni carácter eres raros, si pasa eso, modifica la instrucción SUSITUIR

Vigila que se han hecho todos los registros, sino, amplía hacia abajo

Revision #10

Created 19 January 2025 20:43:47 by Javier Quintana

Updated 22 January 2025 10:32:46 by Javier Quintana