

ALARMA AGUA

Conocimientos previos

SENSOR DE AGUA



Es un sensor muy sencillo: Al mojar los conductores, aumenta la conductibilidad y se traduce en una salida HIGH en su pin de salida **S**.

Si quieres saber más de este sensor visita [esta página de Luis Llamas](#).

Con sólo tener los dedos húmedos ya lo detecta.

Hay que tener en cuenta que sólo queremos detectar AGUA o NO AGUA, o sea digital. Hay otros sensores de humedad que están indicados para medir la humedad del suelo, (tienen forma de dos pinchos para clavarlos) en estos casos que queremos medir la cantidad de humedad la señal es más precisa y analógica. [Ver](#)

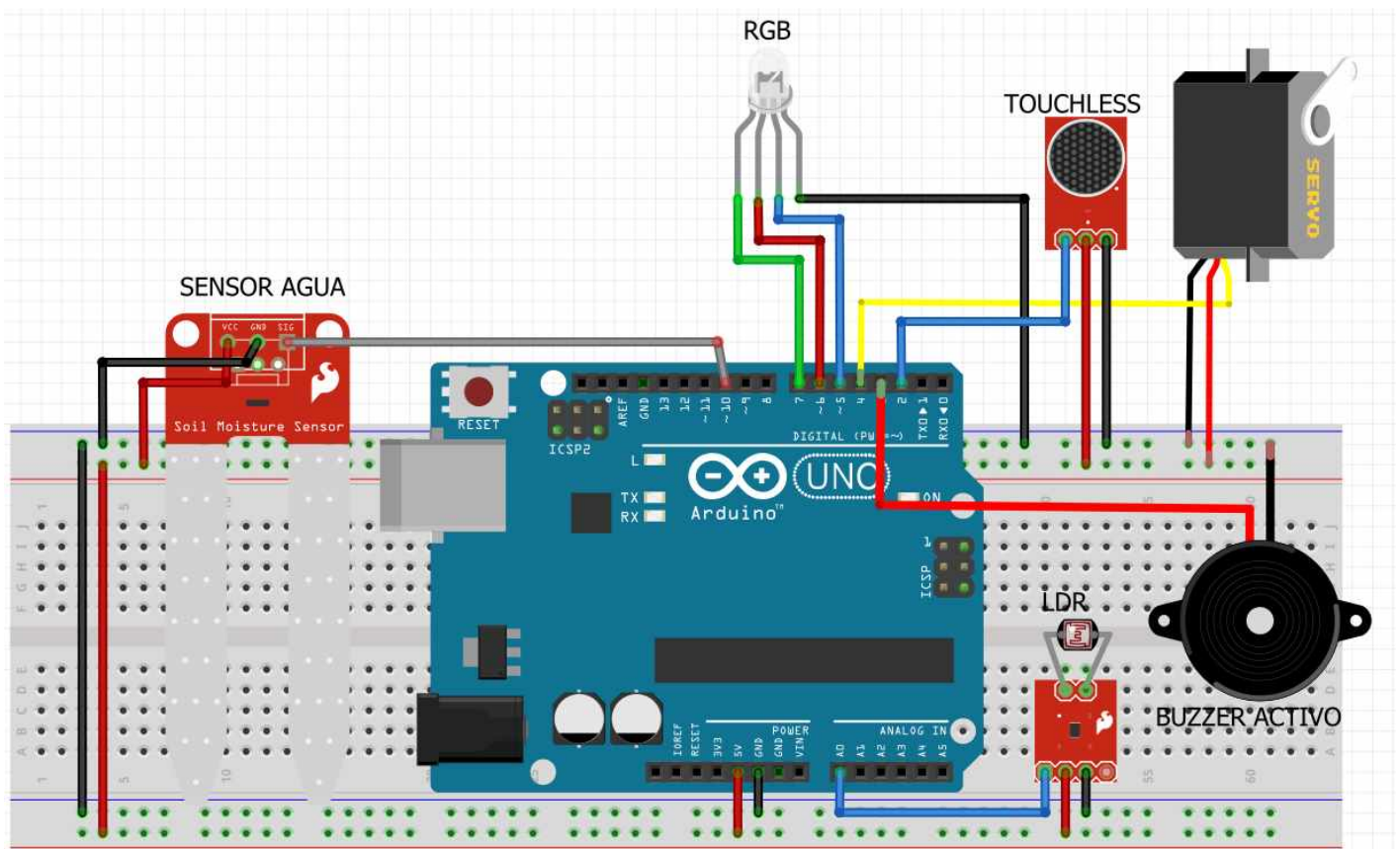
RETO

Si detecto agua : Aviso de agua en el fondo y en el objeto Panda y cierro la puerta pues entra el agua de la lluvia con el mismo procedimiento que en apartado anterior.

Solución esquema

- Pin D8 : Sensor de agua

El esquema el sensor de agua es uno de humedad, pero no había otro en Fritzing ☐☐



Solución Vídeo

<https://www.youtube.com/embed/VqUBA445Two>

Solución programa

El programa lo tienes aquí <https://planet.mblock.cc/project/3255438>

Se utiliza la técnica de variables globales <https://libros.catedu.es/books/domotica-con-arduino/page/programacion-mblock>

Dispositivo ARDUINO



Objeto Oso panda



Revision #4

Created 1 February 2022 11:22:21 by Equipo CATEDU

Updated 2 December 2023 20:39:17 by Javier Quintana