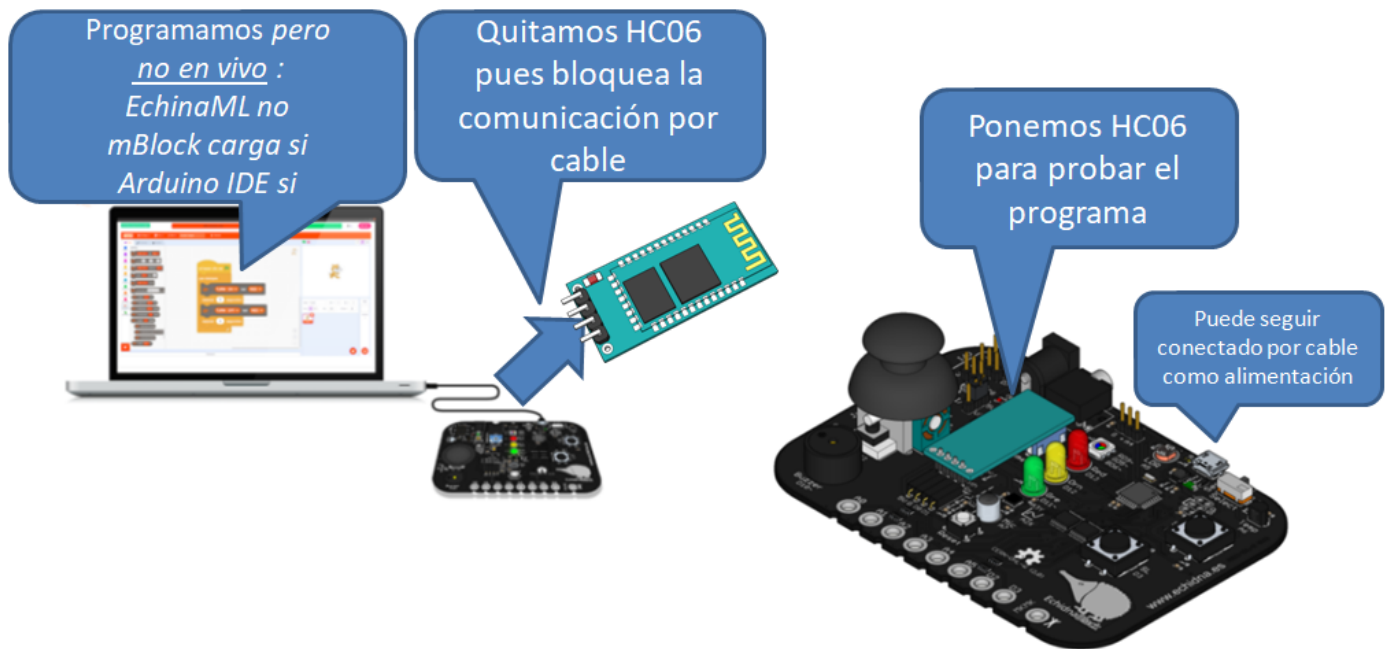


Bluetooth III EI HC06

ADVERTENCIA

ATENCIÓN: COMO PUEDES VER LOS PINES DE TRANSMISIÓN Y DE RECEPCIÓN SON D0 Y D1 QUE COINCIDEN CON LA TRANSMISIÓN Y RECEPCIÓN DEL PUERTO SERIE UCB **POR LO TANTO NO SE PUEDE UTILIZAR A LA VEZ EL HC06 Y LOS DATOS POR EL USB** **EL HC06 BLOQUEA LA COMUNICACIÓN POR CABLE**

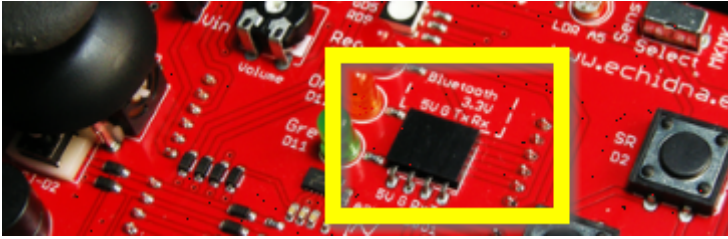
ESTA ES LA RAZÓN POR LA CUAL **NO SE PUEDE UTILIZAR EL PROGRAMA ECHIDNA ML** PARA PROGRAMAR
PUES TRABAJA EN VIVO, puedes utilizar cualquier programa que trabaje en carga: mBlock, ArduinoIDE...



Fuente de las imágenes: www.echidna.es

COMO SE CONECTA

Echidna tiene un conector preparado para conectar un módulo de Bluetooth

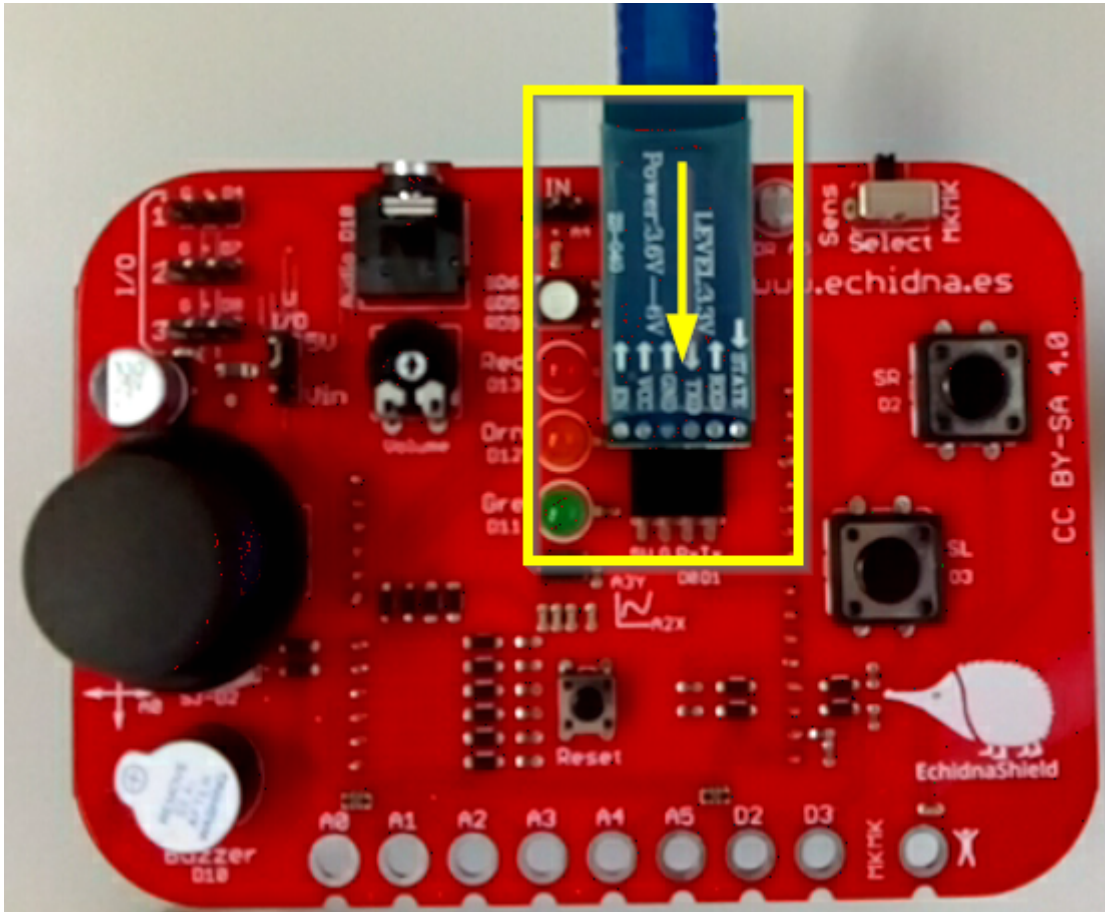


Nosotros utilizaremos un JY-MCU o [HC-06](#) muy común y barato :



Para conectar el HC-06 lo hacemos hacia abajo de modo que coincida los pines:

Pines del HC-06	Pines del Echidna	Pines del Arduino
Vcc	5V	5V
GND	GND	GND
RX	TX	D1
TX	RX	D0



En la foto aparece un echidna red

En la black es igual hacia abajo pero **ponlo en medio del zócalo** para que coincida bien, pues en el Echidna Black el zócalo hembra tiene 6 pines y el HC06 tiene 4:

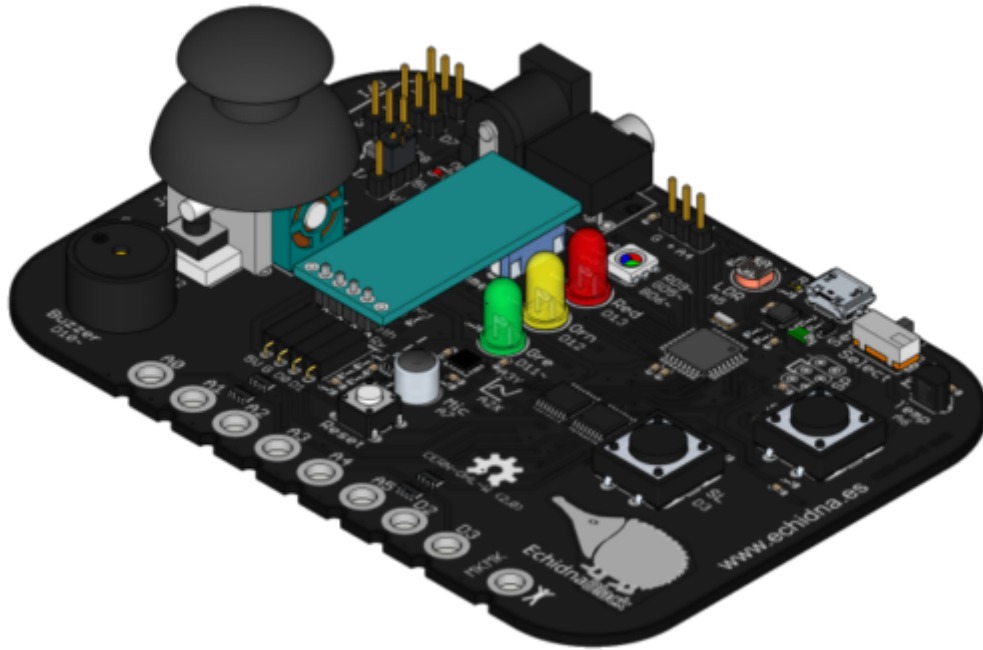


Imagen www.echidna.es

Revision #1

Created 2025-12-05 11:03:47 CET by Javier Quintana

Updated 2025-12-05 11:04:01 CET by Javier Quintana