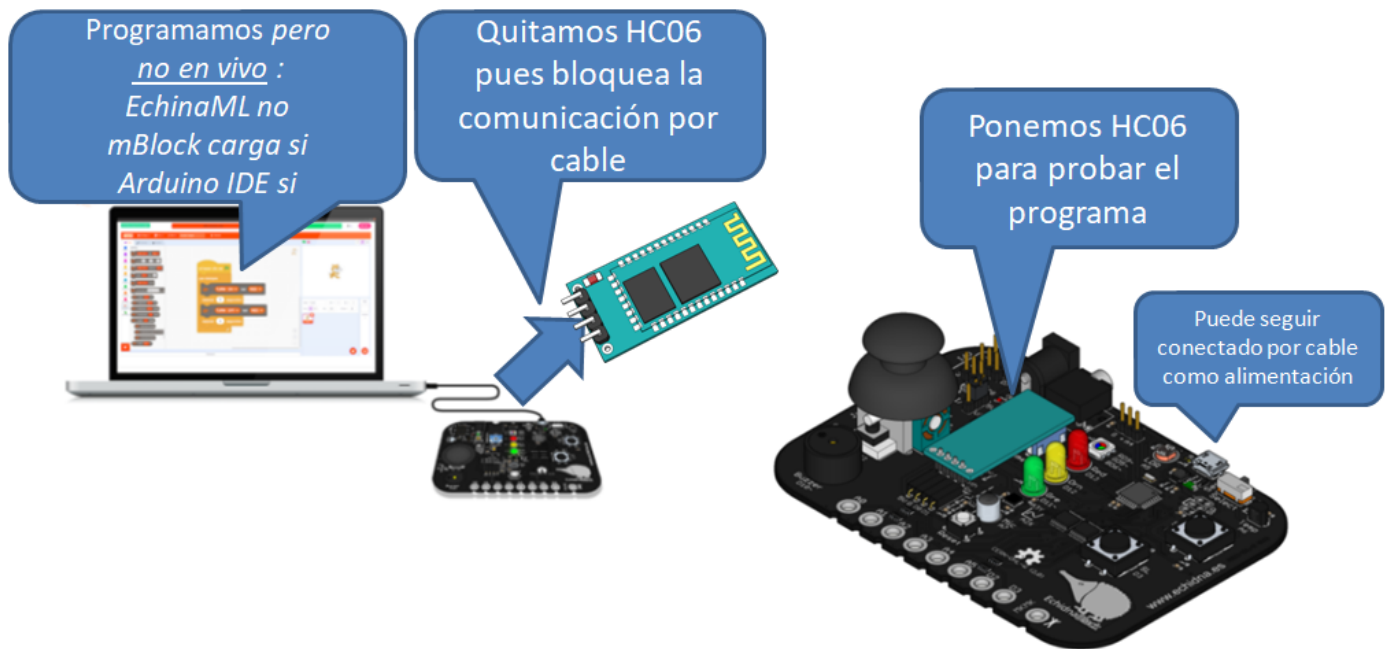


Bluetooth III EI HC06

ADVERTENCIA

ATENCIÓN: COMO PUEDES VER LOS PINES DE TRANSMISIÓN Y DE RECEPCIÓN SON D0 Y D1 QUE COINCIDEN CON LA TRANSMISIÓN Y RECEPCIÓN DEL PUERTO SERIE UCB **POR LO TANTO NO SE PUEDE UTILIZAR A LA VEZ EL HC06 Y LOS DATOS POR EL USB EL HC06 BLOQUEA LA COMUNICACIÓN POR CABLE**

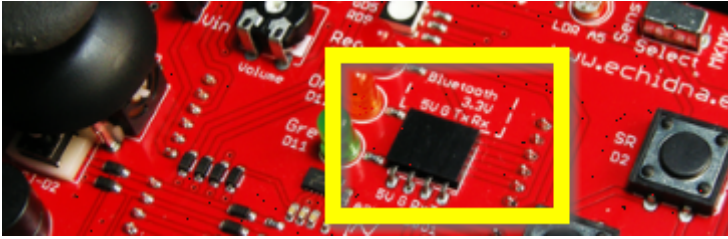
ESTA ES LA RAZÓN POR LA CUAL **NO SE PUEDE UTILIZAR EL PROGRAMA ECHIDNA ML** PARA PROGRAMAR
PUES TRABAJA EN VIVO, puedes utilizar cualquier programa que trabaje en carga: mBlock, ArduinoIDE...



Fuente de las imágenes: www.echidna.es

COMO SE CONECTA

Echidna tiene un conector preparado para conectar un módulo de Bluetooth

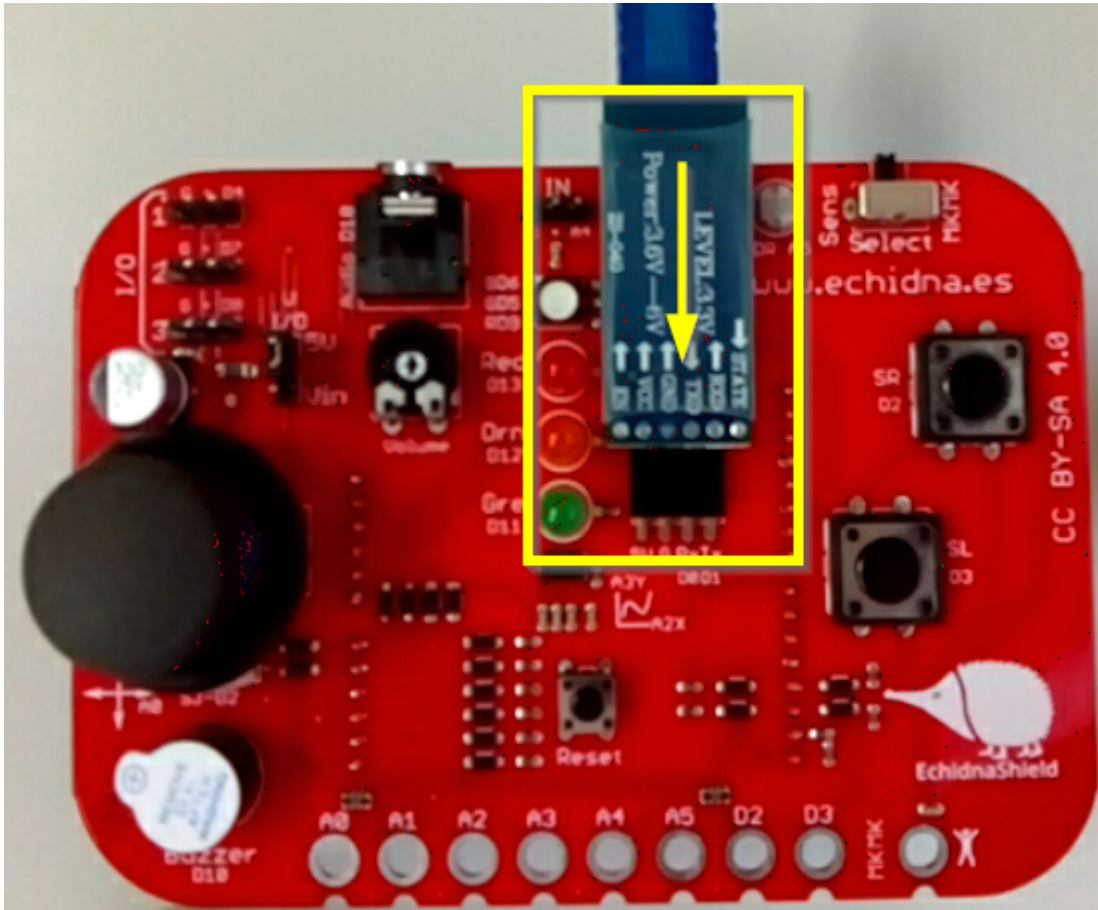


Nosotros utilizaremos un JY-MCU o [HC-06](#) muy común y barato :



Para conectar el HC-06 lo hacemos hacia abajo de modo que coincida los pines:

| Pines del HC-06 | Pines del Echidna | Pines del Arduino |
|-----------------|-------------------|-------------------|
| Vcc | 5V | 5V |
| GND | GND | GND |
| RX | TX | D1 |
| TX | RX | D0 |



En la foto aparece un echidna red

En la black es igual hacia abajo pero **ponlo en medio del zócalo** para que coincida bien, pues en el Echidna Black el zócalo hembra tiene 6 pines y el HC06 tiene 4:

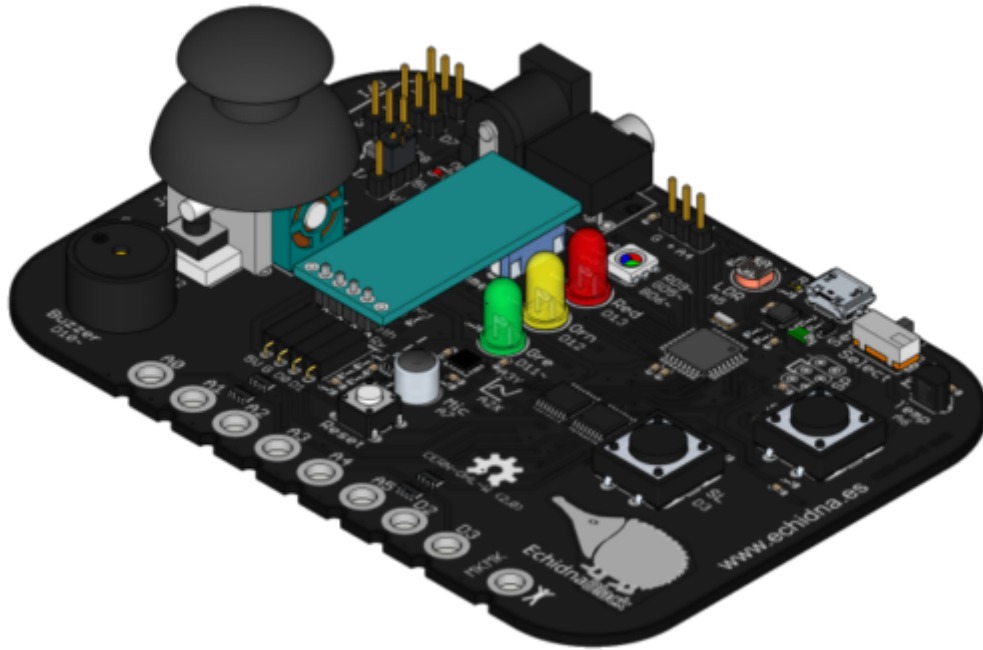


Imagen www.echidna.es

Revision #2

Created 2025-12-05 08:39:01 CET by Javier Quintana

Updated 2025-12-05 09:37:35 CET by Javier Quintana