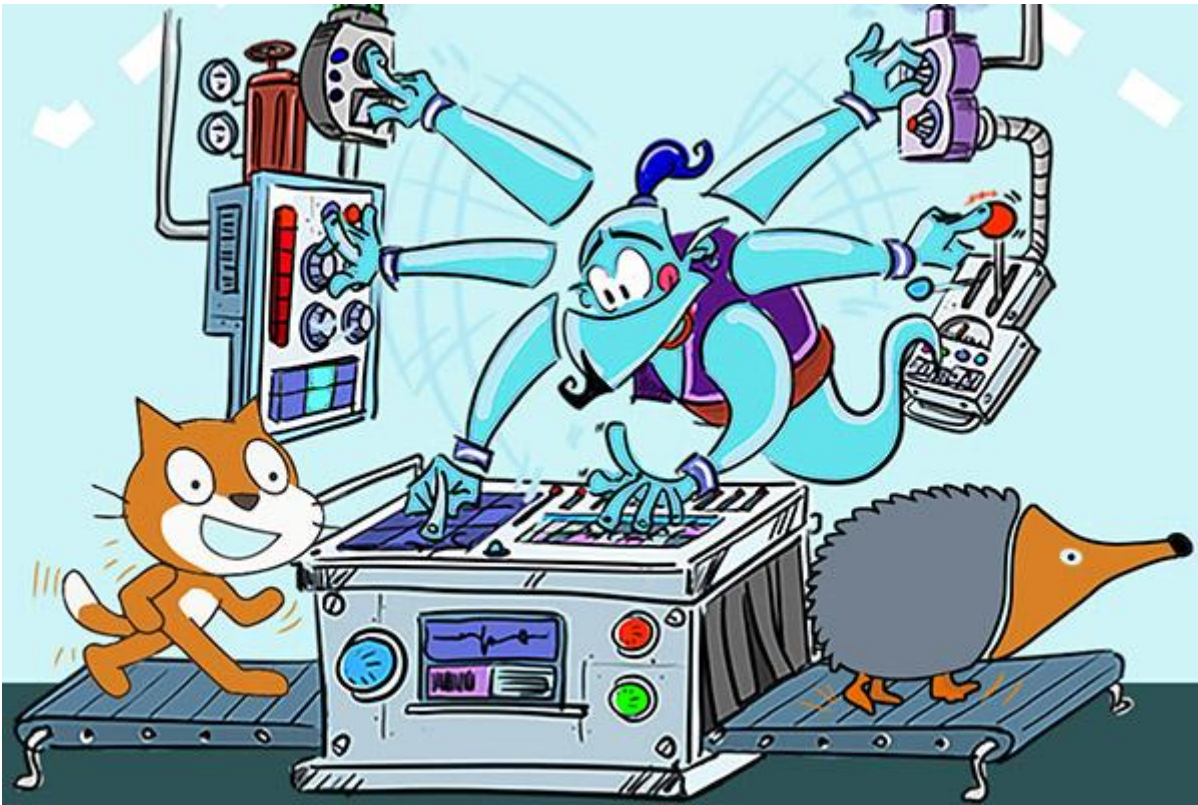


Qué es la IA

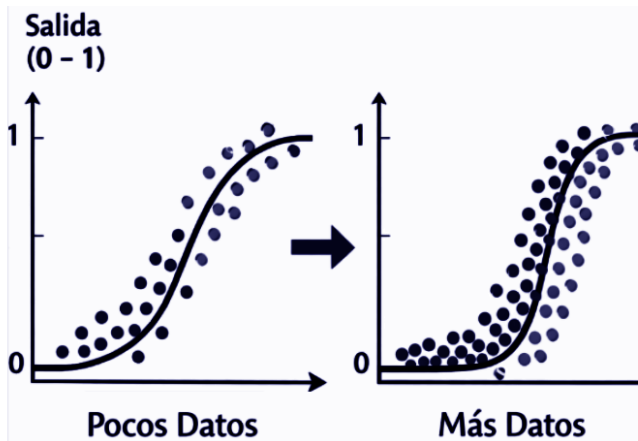
Con EchidnaScratch podemos integrar fácilmente la inteligencia artificial definiendo previamente los modelos en Learning ML



CC-BY-SA Fuente <https://echidna.es/a-programar/echidnaml/>

La **inteligencia artificial** se refiere al conjunto de algoritmos realizan tareas complejas, que son capaces de realizar procedimientos que imitan el funcionamiento de la mente, como son **aprender y tomar decisiones**.

En el fondo la IA son tomas de decisiones: Un sumatorio de muchos **función signoide** asociadas a variable de entrada que cuanto más datos, más empujada y por lo tanto más certera es su decisión (salida).



Por ejemplo, le pedimos a un robot con IA que tomando de muestra la temperatura corporal, nos diga si estamos enfermos o no.

- Salida eje Y 0=no estamos enfermos 1= estamos enfermos.
- Entrada: eje X La temperatura

Los puntos son las muestras que le pasamos para que aprenda

- Los puntos son dada una temperatura, % de gente que esta enferma a esa temperatura
- Estadísticamente cuanto más temperatura hay más probabilidad de que estés enfermo
- Cuanto más datos, más empinada es la función y con más acierto puede predecir.
- Nosotros sabemos ya la respuesta que el valor crítico es 37°C pero... ¿y si tiene 36.9°C? ¿Cuánta probabilidad tiene? las máquinas nos ayudan a cuantificar.

Revision #2

Created 2024-12-07 23:10:30 CET by Javier Quintana

Updated 2024-12-08 00:40:39 CET by Javier Quintana