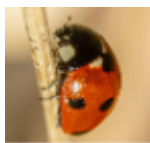


# Aprovechamiento y usos de plantas silvestres catalogadas como “malas hierbas”

Como todos sabemos, el etiquetaje de las plantas, como el de otras muchas cosas, las hacemos las personas. Encasillamos en bueno o malo, en función de si es o no útil para nosotros. Es cierto que es un engorro que en la explosión primaveral nuestra espalda nos recuerde lo poco oportuno de la aparición de ciertas plantas entre nuestras parcelitas. Con este apartado, pretendemos hacer ver que a veces en el problema está la solución. Muchas de esas plantas son en realidad más nutritivas que las propias que cultivamos, más resistentes a plagas y enfermedades y, en ocasiones, remedios para combatir estos mismos.



En el siguiente enlace accederás a una presentación con algunas plantas adventicias, herbáceas anuales principalmente, que nos acompañan en las jornadas huerteras. Se trata de una selección ínfima, hay todo un mundo para investigar, como en todos los campos.



Visualiza la siguiente presentación, [aquí](#).

---

Revision #2

Created 30 May 2022 08:57:36 by Silvia Coscolin Sanchez

Updated 10 January 2024 12:15:38 by Silvia Coscolin Sanchez