

Importancia del acolchado o mulching

En cualquier suelo, la parte más fértil es la capa superficial, es donde la materia orgánica es transformada en humus por los microorganismos. Es muy sensible a la actividad humana y fácilmente erosionable si no se acolcha con algún material.

Si está desprotegido, con las gotas de lluvia se pierden las partículas más ligeras, reseca y perdiéndose poco a poco ese preciado horizonte superficial. Es preferible tener el terreno cubierto de “malas hierbas” que totalmente al descubierto y desprotegido. Las raíces de las plantas retienen el suelo, agua y dan alimento a bacterias, lombrices, hongos...

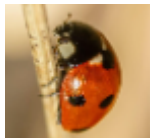
Hay que emplear materiales a los que tengamos acceso: recopilar las hojas de los árboles caducos de nuestro patio escolar, cartones, paja, virutas de madera (no tratada y que sea gruesa), cáscaras de peladuras de almendras, cañas trituradas, segaduras de césped, restos de podas triturada...

Es importante no sólo acolchar las zonas de cultivo, sino también las zonas de paso, idealmente con corteza de pino o pinaza, ya que favorece la red de hifas de todo el subsuelo de nuestra huerta. Evitar este tipo de acolchado dentro de la superficie de cultivo, ya que al tener un alto porcentaje en carbono, actúa como “secuestrador” de nitrógeno, lo cual repercutiría en las especies a cultivar (excepto leguminosas). Además, tardan bastante más tiempo en descomponerse que otros tipos de acolchado.



*Izquierda: Pasillo entre bancales acolchado con hojas de platanera (*Platanus orientalis*) y césped triturada.
Derecha: Bancal elevado con rasillones acolchado con paja.*

Para conocer las bondades de esta técnica, cuándo y con qué realizarla, debes visualizar los siguientes videotutoriales:



Acolchado

Toni, desde su canal, La huertina de Toni, nos explica dos aspectos muy importantes:

“Cómo y por qué poner acolchado” [Aquí](#) (5 min)

“Siete acolchados gratis: ventajas y desventajas” [Aquí](#) (10 min 55 s)



AMPLIACIÓN

Para ampliar sobre este aspecto, os aconsejo que veáis el siguiente vídeo del canal de La Tanina, sobre “El mejor acolchado para el huerto” [Aquí](#) (28 min)

Revision #2

Created 25 May 2022 11:03:05 by Silvia Coscolin Sanchez

Updated 25 May 2022 11:06:35 by Silvia Coscolin Sanchez