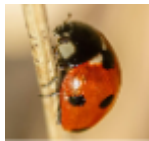


Nociones básicas sobre las familias botánicas más comunes

Consideramos muy importante el dar unas nociones básicas sobre grandes familias botánicas de las especies más frecuentes cultivadas en nuestros huertos. De este modo, se comprenderán mejor las necesidades de cada planta, su ubicación en el huerto, cuidados, reconocimiento e identificación, propiedades... y facilitará el planteamiento de la rotación de cultivos.



Para conocer las familias más representativas en nuestra huerta escolar debes visualizar el siguiente vídeo. [Aquí](#) (9 min 44 s)

Revision #1

Created 25 May 2022 11:54:12 by Silvia Coscolin Sanchez

Updated 10 January 2024 12:15:38 by Silvia Coscolin Sanchez