

# Promoción de actividades interdisciplinares

Es indudable que a mayor número de personas implicadas, más enriquecedora será la actividad. Aunque también es cierto que la coordinación será más compleja.

Una manera de implicar a los diferentes departamentos puede ser la realización de concursos con temática en torno al huerto. Es una forma de dar rienda suelta a la creatividad de nuestro alumnado, así como el uso de nuevas tecnologías, es lanzar concursos relacionados con las diferentes temáticas y proyectos que se estén realizando en nuestra huerta: diarios de campo, vídeos explicativos para subir a la página del centro, sección huertera en nuestro programa de radio, paneles explicativos con códigos QR por el patio escolar, diseñar etiquetas para los productos de conservas de hortalizas...

**Ficha técnica**  
Nombres comunes: encina, chaparro, chaparro, carrasca  
Nombre científico (*Quercus rotundifolia*)  
Reino: Plantae  
Clase: Magnoliopsida  
Orden: Fagales  
Familia: Fagaceae

**Descripción de la especie**  
Árbol de hasta 15 metros de altura, típico del bosque mediterráneo. Sus hojas son pecioladas, simples, rectas, de forma ovalada o suborbicular, con margen dentado, verde oscuro por el haz y blanquecinas y pilosas por el envés. Ramas y peciolo pelosos.  
Son plantas monoicas (poseen flores masculinas y femeninas en el mismo árbol), con flores unisexuales que se disponen en "racimos" densamente amentados. Las flores femeninas son polinizadas por el viento (anemófilas).  
Cuando la planta es joven, las hojas están provistas de terminaciones pinchadas, caducias que conservan las hojas que se encuentran en las ramas bajas de las plantas adultas. El fin de este hecho es evitar su consumo por los herbívoros. Sus frutos se llaman bellotas.

**Curiosidades**  
Como adaptación a la época estival, tienen un peculiar modo de evitar la transpiración. El haz de las hojas está cubierto de una cera que impermeabiliza e impide la pérdida de agua, los poros a través de los cuales se produce una evaporotranspiración, se encuentran en el envés, cubiertos de pelos que le dan un tacto suave a esa parte de la hoja y retienen la humedad.

**Etimología**  
La palabra *rotundifolia*, significa...

Dedicado por... ilustraciones de...

**Etiquetas de aromáticas (para infusiones y cocina)**

Rescatamos este código o escantrán  
que información sobre el producto  
en varios idiomas.  
Además,  
encontrando un  
aportador de  
curiosidades sobre la  
etimología del nombre,  
síntesis de la planta y  
otros datos útiles.

Papel  
cebolla

Papel  
reciclado

Watercolor

**Estragón (*Artemisia dracunculifolia*)**

Propiedades: efecto eupéptico y carminativo, propiedad que  
favorece la digestión y ayuda a expulsar los gases del intestino.  
También mejora la mala digestión, los retortijones y los cólicos que ocasionan los  
gases. Previene las úlceras en el estómago, ya que es una fuente natural de meroil.

Usos: En infusión y como condimento culinario. Tiene un ligero sabor amargo y algo  
picante y sirve para aromatizar platos tan diversos como huevos, pescados, mariscos  
o encurtidos.

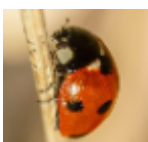
Diseñado por Jaira Sánchez

*Imágenes: ejemplos de diseño de paneles botánicos y etiquetado de hierbas aromáticas culinarias para su venta en mercadillo solidario.*

Para hacerlas más prácticas se pueden elaborar esquemáticamente en planillas, de este modo se visualizarán todos los contenidos de la UD de un sólo vistazo.

Os proponemos el visionado de los siguientes proyectos.

A continuación, dos casos prácticos de proyectos interdisciplinares llevados a cabo en centros de secundaria de la provincia de Zaragoza, donde se puede ver un ejemplo de cómo coordinar, organizar y dinamizar la huerta escolar.

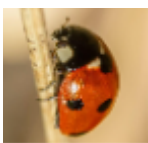


#### **Caso práctico PANELES INFORMATIVOS**

Todos los niveles

Áreas implicadas: Tecnología, Biología y Geología, EPV, Lengua, Física y Química, Matemáticas, Inglés, Francés, Latín y Griego, Geografía e Historia

Ver proyecto en líneas generales [Aquí](#).



#### **Caso práctico Huerta Solidaria/ Recreos huerteros**

Todos los niveles

Actividad interdisciplinar, en colaboración con PíEE y Ayuntamientos

Temporalización: Dos recreos semanales de un trimestre.

Factibilidad: Actividad realizada durante el curso escolar 2021/2022 en el IES Ángel Sanz Briz con bastante éxito.

Organización general y coordinación de todos los departamentos. [Aquí](#).

Organización y planificación de un departamento en concreto con el coordinador. [Aquí](#)

Actividades realizadas durante los recreos; ver fichas [Aquí](#).

