

Sistemas de protección

Debemos pensar también en proteger nuestro espacio de diversos factores:

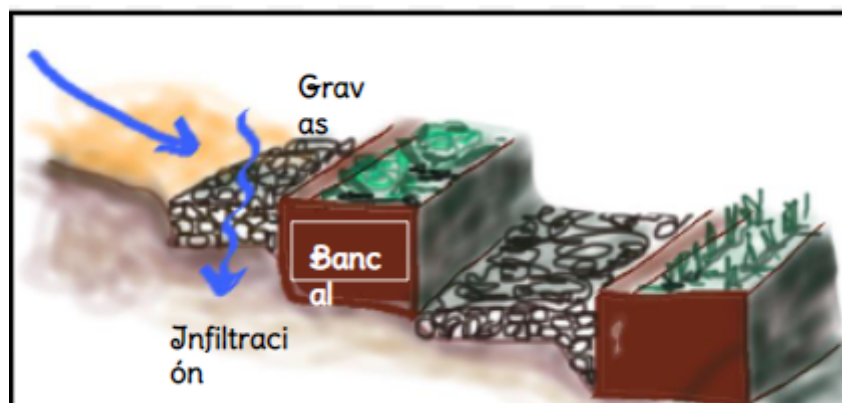
1. Viento

El aire es un agente geológico especialmente preocupante en nuestra región. Produce estrés mecánico en las plantas e incluso puede provocar su muerte. Si el porte del cultivo es ya considerable, puede derribarlo o tronchar sus ramas. Es frecuente también que, tras las primeras lluvias del otoño, el aire tire abajo estructuras como los tutores de tomates, judías verdes... También levanta el acolchado y reseca la superficie del suelo. También es motor de expansión de enfermedades (como el oídio) y la araña roja, que “colgada” en sus sedas se ve impulsada a otras zonas de nuestro hortal.

2. Pérdida de suelo fértil por escorrentía

Aunque las lluvias son muy apreciadas, si nuestro terreno está en pendiente, es muy recomendable frenar la velocidad de las aguas de escorrentía, pudiéndose colocar estructuras perpendiculares a éstas, a modo de pequeños bancales. Si además, en nuestra zona lloviese mucho, podemos rellenarlas con grava, para favorecer la infiltración y evitar que el agua gane fuerza en su descenso por la pendiente. Sería ideal el disponer bancales elevados en la orientación indicada para evitar el arrollamiento de nuestros cultivos, el encharcamiento y la pérdida de suelo.

Si la superficie de cultivo no está protegida, las precipitaciones pueden arrasar la parte superficial del suelo, la más fértil. El tener una óptima cobertura vegetal ayuda a evitar esta pérdida, ya que el follaje frena la fuerza de las gotas de lluvia sobre la tierra y las raíces retienen el agua, evitando que drene y se pierda en profundidad más allá de las raíces (sobre todo en suelos arenosos).



3. Contaminación acústica y/ o visual

Si nuestro centro está cerca de una carretera, fábrica, en el centro de una gran urbe...el ruido puede llegar a ser muy molesto. Para intentar atenuar, pueden colocarse:

- **Barreras naturales**, como: setos, plantas trepadoras que cubran paredes de ladrillos o trepen por vallados. Sería interesante antes de plantar, pensar en las características de la zona donde se van a plantar y los requerimientos de la especie de seto que pondremos. Podemos incluir especies que produzcan frutos (por ejemplo, si es una cara sombría se podrían poner arbustos tipo frutos rojos, cuidando que el sustrato sea ácido). Especial cuidado evitar especies que produzcan alergias, sean tóxicas o atraigan a animales poco deseables (caso de algunas coníferas del género Pinus y la procesionaria del pino).



Combinación de seto de aligustre y barrera artificial de cañizo

- **Barreras artificiales** como: muros de obra, vallados, mallas de ocultación, brezo, cañizo...Son muy empleados los bardos confeccionados con caña (ver imagen).



Bardo de caña

En ambos casos es importante tener en cuenta la orientación del sol, ya que si no las ponemos en la cara norte, proyectaremos sombras sobre nuestros cultivos.

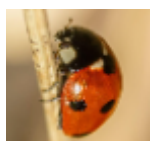
4. Temperaturas extremas

A lo largo del año, las temperaturas nos van marcando, más que el mes, lo que toca sembrar, plantar, trasplantar, segar, recolectar...Pero el tiempo no es siempre predecible y hay cultivos que no pueden soportar temperaturas extremas como heladas, bajadas bruscas de temperaturas diarias, calor extremo...



Sería estupendo disponer de un invernadero, resistente al cierzo y a las primaveras con tempero veraniego, pero las dotaciones económicas a los centros son las que son. No por ello debemos resignarnos, hay alternativas muy económicas, como los microtúneles, de fácil construcción y muy prácticos.

Es más fácil crear sombras que “poner un sol” en el huerto, por ello, como ya dijimos, nuestro huerto ha de ubicarse en un espacio con el mayor número de horas de luz directa. En los meses de mayo, junio y septiembre, cuando el sol es capaz de quemar nuestras plantas, sería recomendable colocar unas estructuras para sombrear cultivos de fruto y sus hojas; proteger los semilleros del plantel de otoño y hacer que las verduras de hoja amarguen o se suban a flor antes de cuenta.



Instalación de microtúneles.

En el canal de la Horteta de Bussy, encontramos un videotutorial donde se explica paso a paso la construcción de microtúneles tipo invernadero para proteger nuestros cultivos del aire y las heladas. Muy interesante en aquellas zonas en las que las bajas temperaturas nos marcan el comienzo o finalización del cultivo de ciertas hortalizas.

Pincha [Aquí](#) (14 min)

Revision #3

Created 25 May 2022 09:45:01 by Silvia Coscolin Sanchez

Updated 10 January 2024 12:15:38 by Silvia Coscolin Sanchez