

# Raspberry: Cambiar usuario y contraseña

El usuario por defecto es **pi** y su contraseña es **raspberry** pero lo podemos cambiar perfectamente

## Opción A remota con SSH

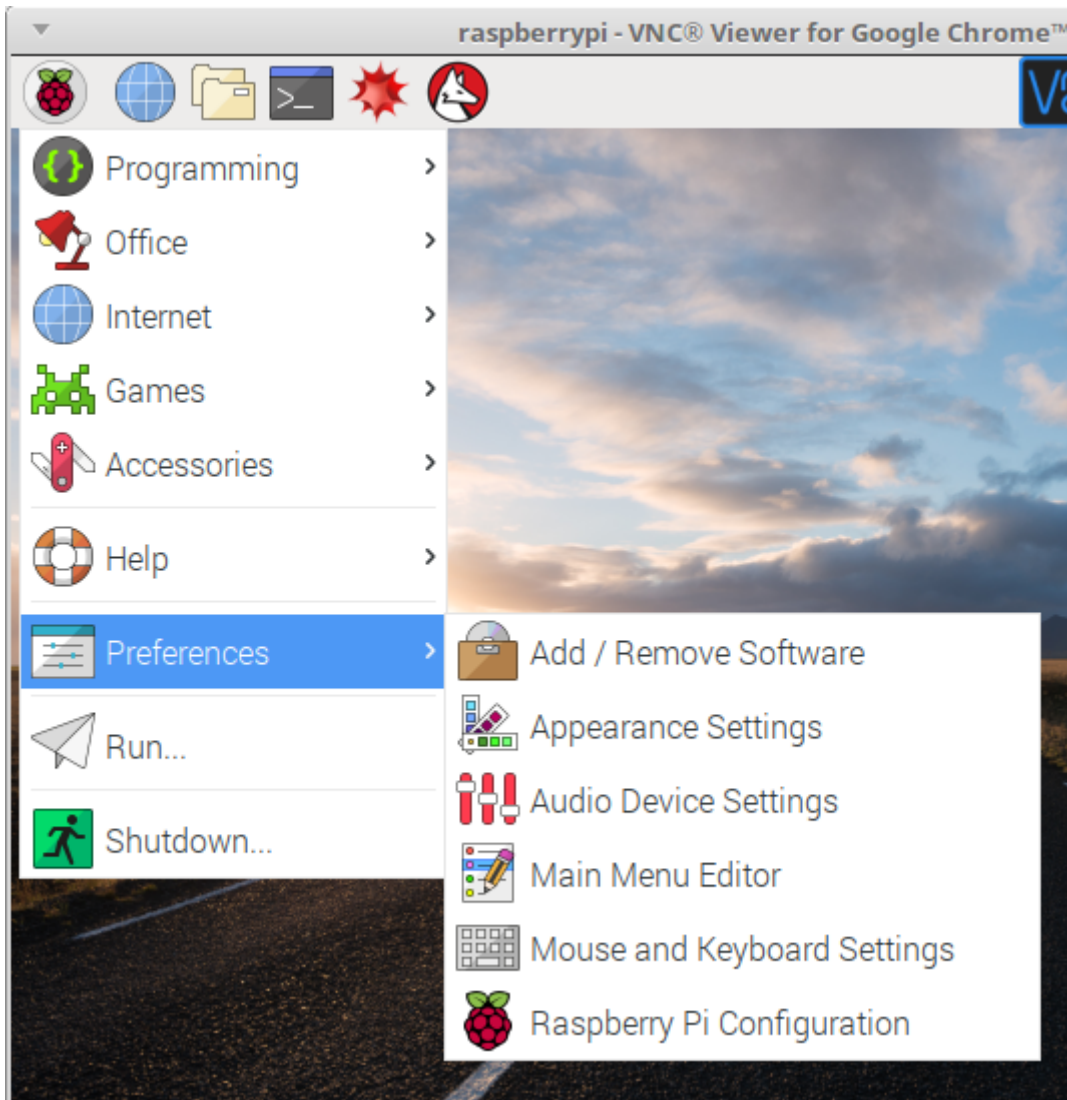
Entramos por SSH [como hemos aprendido](#), y tecleamos

**sudo passwd pi**

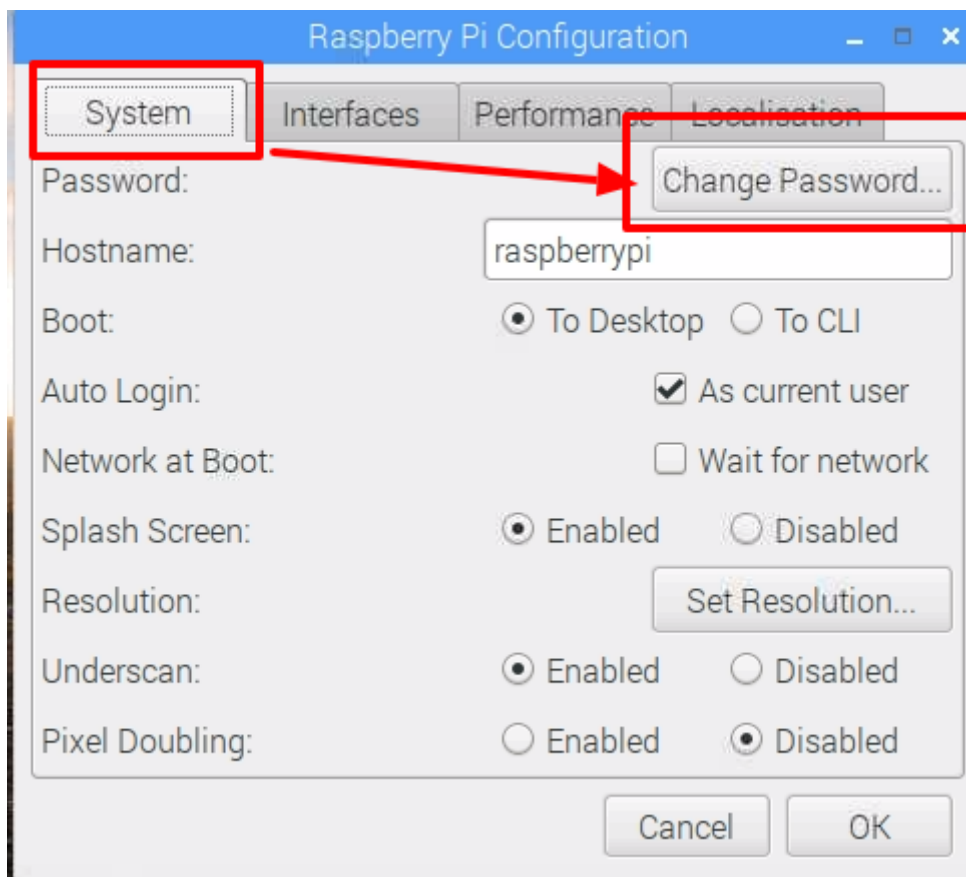
y nos pide enseguida la contraseña, la tenemos que insertar dos veces *no se puede ver*.

## Opción B local por pantalla

Entramos por VNC o conectamos una pantalla, teclado y ratón a la raspberry y en **Preferencias-RaspberryPi configuration**



Y entramos en **System**



Revision #1

Created 12 January 2023 14:28:45 by Javier Quintana

Updated 12 January 2023 14:32:06 by Javier Quintana