

TUTOR

1. Principales informes como tutor

En esta sección, verás como puedes generar los informes como tutor del grupo. Ten en cuenta, que muchos de ellos directamente los puedes obtener como docente y por eso, se encuentran explicados en ese apartado.

Producto de Gestión Académica [versión 5.10] malvareza Desconectar

Configuración Promoción y Matriculación Grupos Alumnado Personal Curso Escolar Recursos Utilidades 1

Estadísticas Universidades Solicitud de Títulos Informes 2 Kronowin Peñalara

Exportación de Ficheros Utilidades Horarios

Informes 3

Informes

🔍 Buscador

Total Resultados: 52

GRUPO	NOMBRE	TIPOS DE ENSEÑANZA
Absentismo	ABSEN-Control Asistencia del alumnado por Profesor	
Absentismo	ABSEN-Menores de 16 con más de 24 faltas de Asistencia	
Absentismo	ABSEN-Parte de ausencias mensual por grupo	
Absentismo	ABSEN-Parte de Faltas de Asistencia por Grupo	
Absentismo	ABSEN-Parte de retrasos mensual por grupo	
Absentismo	ABSEN-Partes Faltas Asistencia Alumno 3	
Absentismo	ABSEN-Faltas de asistencia	
Alumnado	ALUM- Alumnos matricula parcial	
Alumnado	ALUM- Alumnos que han repetido en ESO o BACHILLERATO	
Alumnado	ALUM-Carnet identificativo de alumno en prácticas	
Alumnado	ALUM-Carnets Alumnado Por Grupo	
Alumnado	ALUM-Carnets Alumnado Por Mes	
Alumnado	ALUM-Horario de grupo	
Alumnado	ALUM-Incidencias	
Alumnado	ALUM-Incidencias - Resumen por periodo de tiempo y grupo	
Alumnado	ALUM-Informe por traslado del alumno durante un curso de Primaria (Anexo V)	
Alumnado	ALUM-Lista de Alumnos con direcciones y teléfonos	
Alumnado	ALUM-Listado de alumnos con foto	
Alumnado	ALUM-Listado de alumnos con matricula	
Alumnado	ALUM-Listado de alumnos por grupo	
Alumnado	ALUM-Localidad de procedencia de los alumnos	
Alumnado	ALUM-Parte Incidencias 4	

Ámbito Sierra de Guara (I.E.S. Huesca) Curso escolar 2020/2021

Como tutor del Grupo, podrás obtener informes que pueden resultar muy útiles como

3.ABSEN-Partes Faltas Asistencia Alumno

4.ALUM-Parte Incidencias

5.EVAL-Boletín

Configuración Promoción y Matrícula Grupos Alumnado Personal Curso Escolar Recursos Utilidades

Estadísticas Universidades Solicitud de Títulos Informes Kronowin Peñalara

Exportación de Ficheros Utilidades Horarios

Informes

Informes

Buscador

GRUPO	NOMBRE
Absentismo	ABSEN-Control Asistencia del alumno
Absentismo	ABSEN-Menores de 16 con más de 2
Absentismo	ABSEN-Parte de ausencias mensual
Absentismo	ABSEN-Parte de Faltas de Asistencia
Absentismo	ABSEN-Parte de retrasos mensual po
Absentismo	ABSEN-Partes Faltas Asistencia Alum
Absentismo	ABSENT-Faltas de asistencia
Alumnado	ALUM- Alumnos matricula parcial
Alumnado	ALUM- Alumnos que han repetido e
Alumnado	ALUM-Carnet identificativo de alum
Alumnado	ALUM-Carnets Alumnado Por Grupo
Alumnado	ALUM-Carnets Alumnado Por Mes
Alumnado	ALUM-Horario de grupo
Alumnado	ALUM-Incidencias
Alumnado	ALUM-Incidencias - Resumen por p
Alumnado	ALUM-Informe por traslado del alum
Alumnado	ALUM-Lista de Alumnos con direc
Alumnado	ALUM-Listado de alumnos con foto
Alumnado	ALUM-Listado de alumnos con matricula
Alumnado	ALUM-Listado de alumnos por grupo
Alumnado	ALUM-Localidad de procedencia de los alumnos
Alumnado	ALUM-Parte Incidencias

ABSEN-Partes Faltas Asistencia Alumno * obligatorios

Parámetros

Curso escolar: 2020/2021 *

Centro: Sierra de Guara (I.E.S. Huesca) *

Tipo de enseñanza: Ciclos Formativos de Formación Profesional de Grad *

Curso: 2º *

Grupo desde: ISA2 *

Grupo hasta: ISA2 *

Alumno: Seleccione...

Fecha desde: 08/09/2020 *

Fecha hasta: 10/05/2021 *

✕ ✓

Total Resultados: 52

TIPOS DE ENSEÑANZA

En este diálogo es importante saber que es posible exportar el listado a otros formatos para su posterior utilización con otras herramientas, por ejemplo, Excel (.xls), Calc(.xls), Word(.rtf), Writer(.rtf)...

Centro:
Sierra de Guara (I.E.S. Huesca)

 Enseñanza / Curso / Grupo:
**Administración de Sistemas
 Informáticos en Red / 2º / ISA2**

Listado				Ausencia / Retraso	Justificada	Observaciones
Nº Orden	Materia	Sesión	Fecha			
1	Implantación de aplicaciones web	12, 19:30 - 20:20	Lunes 14 SEPTIEMBRE	Ausencia	NO	
2	Implantación de aplicaciones web	13, 20:25 - 21:15	Lunes 14 SEPTIEMBRE	Ausencia	NO	
3	Administración de sistemas operativos	10, 17:20 - 18:10	Martes 06 OCTUBRE	Ausencia	NO	
4	Administración de sistemas operativos	11, 18:15 - 19:05	Martes 06 OCTUBRE	Ausencia	NO	
5	Implantación de aplicaciones web	8, 15:30 - 16:20	Viernes 16 OCTUBRE	Retraso	NO	
6	Administración de sistemas operativos	10, 17:20 - 18:10	Lunes 26 OCTUBRE	Ausencia	NO	
7	Administración de sistemas operativos	8, 15:30 - 16:20	Lunes 26 OCTUBRE	Ausencia	NO	
8	Administración de sistemas operativos	9, 16:25 - 17:15	Lunes 26 OCTUBRE	Ausencia	NO	
9	Implantación de aplicaciones web	12, 19:30 - 20:20	Lunes 09 NOVIEMBRE	Ausencia	NO	
10	Administración de sistemas operativos	10, 17:20 - 18:10	Martes 01 DICIEMBRE	Ausencia	NO	
11	Administración de sistemas operativos	11, 18:15 - 19:05	Martes 01 DICIEMBRE	Ausencia	NO	
12	Administración de sistemas operativos	10, 17:20 - 18:10	Lunes 21 DICIEMBRE	Ausencia	NO	
13	Implantación de aplicaciones web	12, 19:30 - 20:20	Lunes 21 DICIEMBRE	Ausencia	NO	
14	Implantación de aplicaciones web	13, 20:25 - 21:15	Lunes 21 DICIEMBRE	Ausencia	NO	
15	Administración de sistemas operativos	8, 15:30 - 16:20	Lunes 21 DICIEMBRE	Ausencia		
16	Administración de sistemas operativos	9, 16:25 - 17:15	Lunes 21 DICIEMBRE	Ausencia		
17	Implantación de aplicaciones web	8, 15:30 - 16:20	Viernes 08 ENERO	Ausencia		
18	Implantación de aplicaciones web	9, 16:25 - 17:15	Viernes 08 ENERO	Ausencia		
19	Implantación de aplicaciones web	10, 17:20 - 18:10	Miércoles 20 ENERO	Ausencia		
20	Administración de sistemas operativos	11, 18:15 - 19:05	Miércoles 20 ENERO	Ausencia		
21	Administración de sistemas operativos	10, 17:20 - 18:10	Lunes 01 FEBRERO	Ausencia		
22	Implantación de aplicaciones web	12, 19:30 - 20:20	Lunes 01 FEBRERO	Ausencia		
23	Implantación de aplicaciones web	13, 20:25 - 21:15	Lunes 01 FEBRERO	Ausencia		
24	Administración de sistemas operativos	8, 15:30 - 16:20	Lunes 01 FEBRERO	Ausencia		
25	Administración de sistemas operativos	9, 16:25 - 17:15	Lunes 01 FEBRERO	Ausencia		
26	Implantación de aplicaciones web	12, 19:30 - 20:20	Lunes 08 FEBRERO	Ausencia		

 PDF
 DOCX
 ODT
 XLS
 ODS
 RTF
 CSV
 XML

2

Cancelar

1

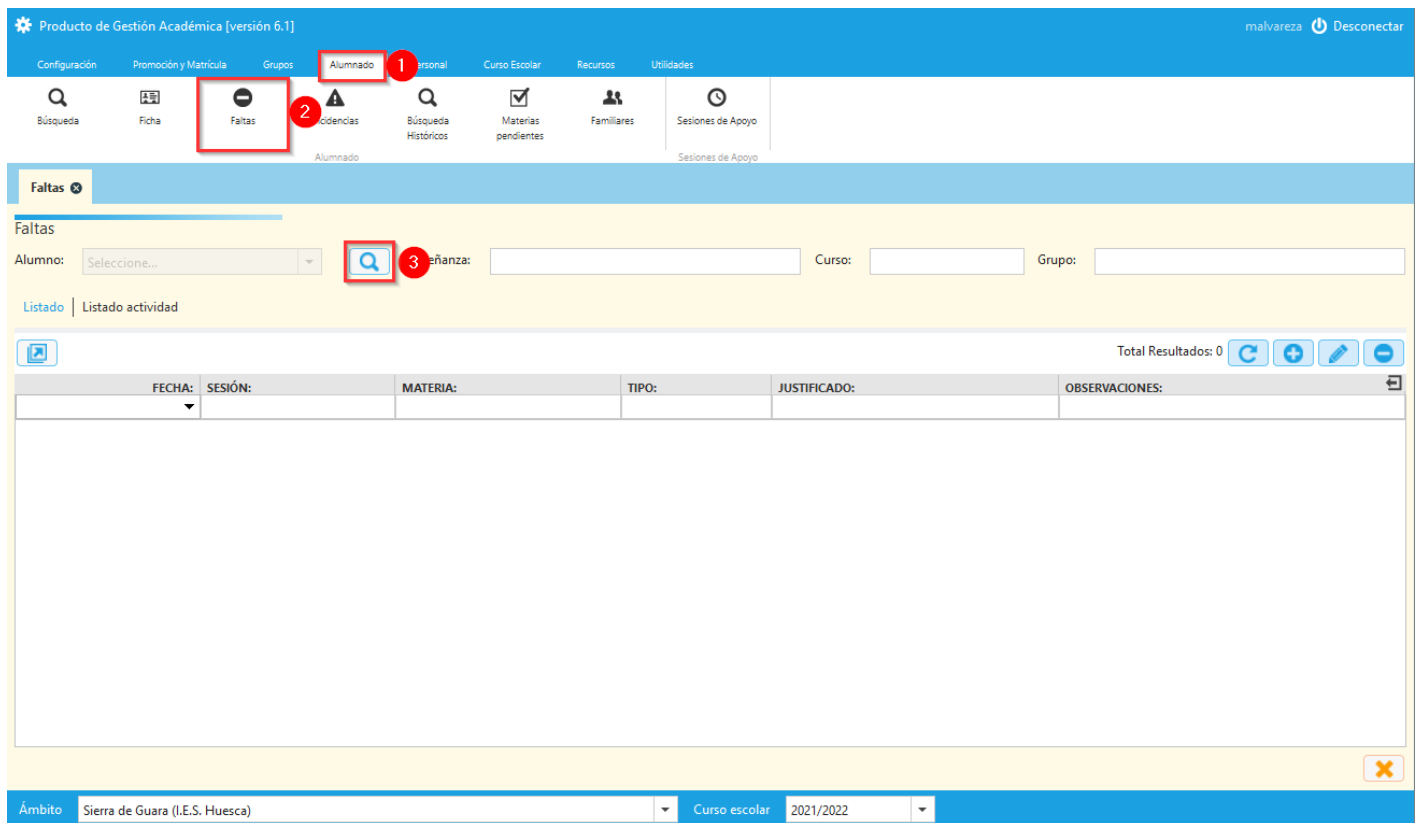
**FORMATO DIFERENTE PARA
 DESCARGA, SÍ LO NECESITAMOS**

PDF

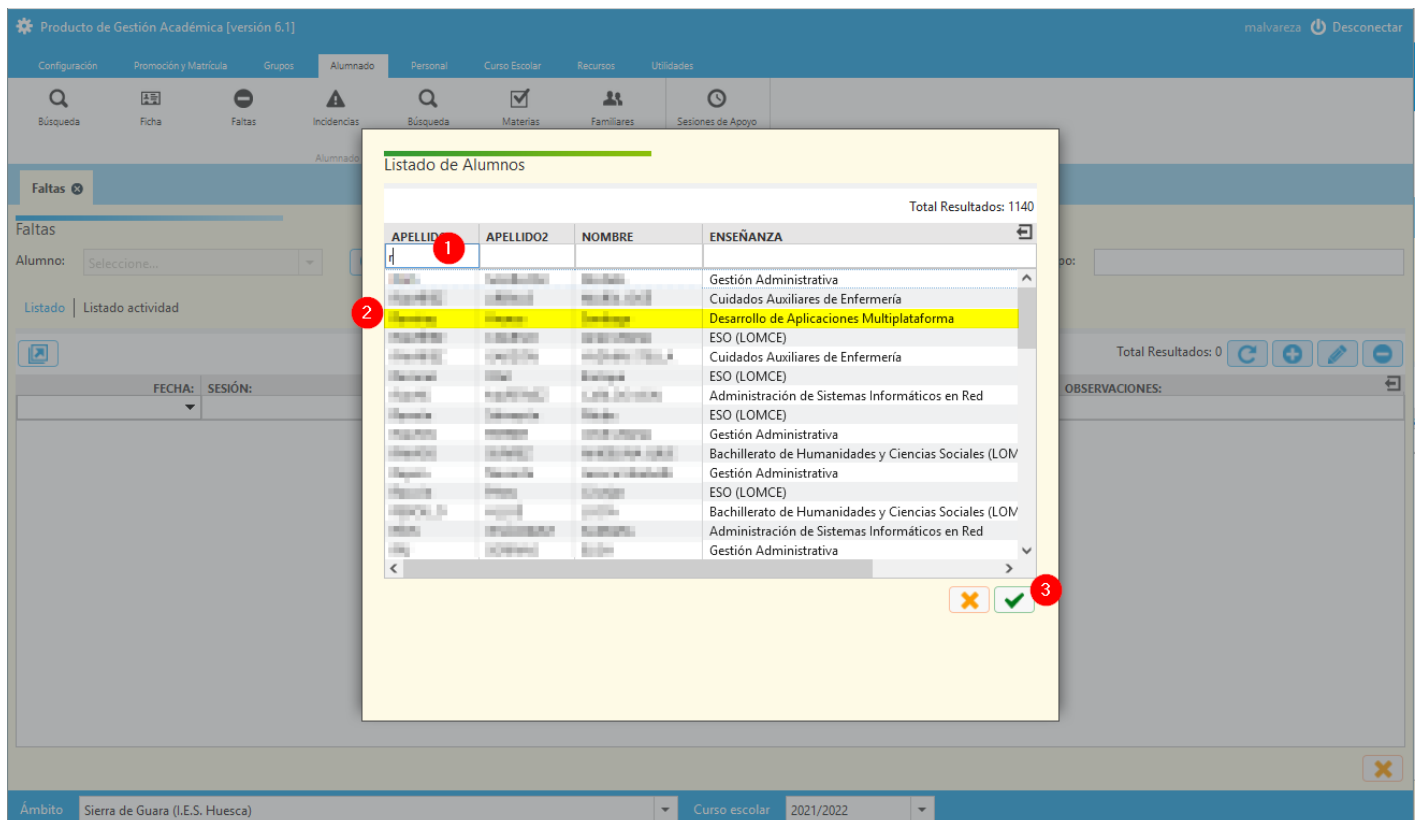
Descargar

2. Introducir días consecutivos de faltas, pudiéndolas justificar de manera simultánea

Desde SIGAD Académica podemos insertar las faltas de varios días consecutivos y justificarlas en un sólo paso. Este proceso puede resultar muy útil para insertar y justificar faltas derivadas de Covid, por ejemplo. Primero hay que seleccionar la ficha Faltas del menú Alumnos.



A continuación, procederemos a seleccionar al alumno/a del que queremos insertar las faltas.



Finalmente, procederemos a añadir las faltas, tal y como se muestra en la imagen.

