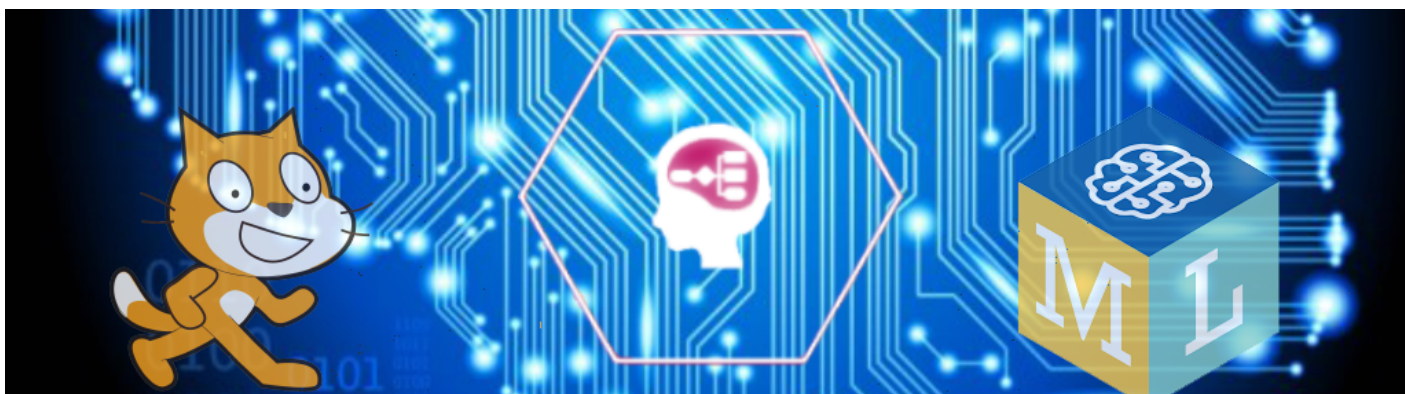


# ¿Qué es?



Unesco, OCDE, Banco mundial, Comisión Europea, Forbes... No hay informe sobre la educación que no mencione la inteligencia artificial como una prioridad para ser incorporada a la práctica docente. Sin embargo, en la mayoría de los casos se presenta un enfoque en el que docentes y estudiantes son simplemente usuarios de sistemas de inteligencia artificial. Por el contrario, **con este recurso lo que pretendemos es que profesorado y alumnado se conviertan en creadores de soluciones de inteligencia artificial**, para que puedan conocer de un modo práctico y divertido el funcionamiento de este tipo de sistemas, en concreto los basados en aprendizaje automático (o machine learning), y ser conscientes tanto de las oportunidades como de los retos que plantea su uso en nuestro día a día.

<https://www.youtube.com/embed/iHzqWD5n8Ls>

---

Revision #1

Created 5 April 2022 10:44:07 by Equipo CATEDU

Updated 29 April 2024 21:22:49 by Equipo CATEDU