

Lección 3.- Articulaciones básicas: ligado y picado simple

Existen varios tipos de articulación del sonido en los instrumentos de viento. En este curso solo estudiaremos los dos más básicos y que considero imprescindibles para un aprendizaje básico correcto: ligado ("legato") y picado o picado simple.

El "**legato**" o **ligado** consiste en interpretar dos o más notas seguidas con el mismo soplo o columna de aire, o sea, sin que haya interrupciones entre ellas. Las notas ligadas aparecen en partitura sobre o bajo una línea curva (ligadura de expresión). En toda ligadura hay que tener en cuenta tres factores:

1. El soplo o columna de aire que viene determinado por la suma de los valores de las notas ligadas. Debe iniciarse con la emisión del sonido a través del movimiento o 'golpe' de lengua (TU).
2. El ritmo (valores de las figuras).
3. La altura (notas).

TU - Mantener el soplo (8 tiempos o pulsos) TU - Mantener soplo (3 tiempos) TU - Mantener soplo (5 tiempos)

LIGADURAS

Ritmo -> Derivado del valor de las figuras
Alturas (ámbito) -> Do · Re · Mi · Fa · Sol

https://w.soundcloud.com/player/?url=https%3A//api.soundcloud.com/tracks/344090298color=%23ff5500&auto_play=false&hide_related=false&show_comments=true&show_user=true&show_reposts=false

COMENTARIO La primera ligadura deberá iniciarse con la sílaba 'TU' (golpe de lengua para emitir) y prolongar el soplo o columna de aire durante ocho tiempos o pulsos (4 negras + 2 blancas) de



manera ininterrumpida mientras los dedos evolucionan según el ritmo y altura de las notas. Lo segunda y tercera ligaduras funcionarán de la misma manera.

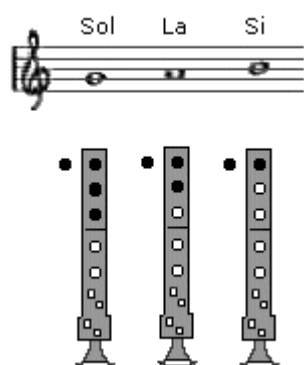
El **picado** se interpreta articulando o emitiendo cada una de las notas con la sílaba TU. Las notas deben "picarse" siempre que no aparezcan ligadas. Una vez picadas o articuladas hay que darles el valor rítmico que cada una tiene (blanca, negra, etc.).



https://w.soundcloud.com/player/?url=https%3A//api.soundcloud.com/tracks/344090302color=%23ff5500&auto_play=false&hide_related=false&show_comments=true&show_user=true&show_reposts=false

EJERCICIOS

Realiza los ejercicios siguientes empleando el ligado opcional (ligaduras discontinuas) y/o el picado simple. Para ello emplearemos las tres notas que ya conocemos: Sol - La - Si. Recuerda que la primera nota de un grupo ligado debe articularse (golpe de lengua que permite el paso del aire -> TU). El resto de notas ligadas no, por lo tanto habrá que seguir enviando aire y moviendo los dedos a la posición de la nota que corresponda. La última nota de las ligadas debe acabar interrumpiendo con la lengua el paso del aire. Este procedimiento que en principio parece complejo, con la práctica se hace automático y resulta imprescindible para el control de los sonidos largos y de los grupos de notas ligadas.



**Forma de realización**

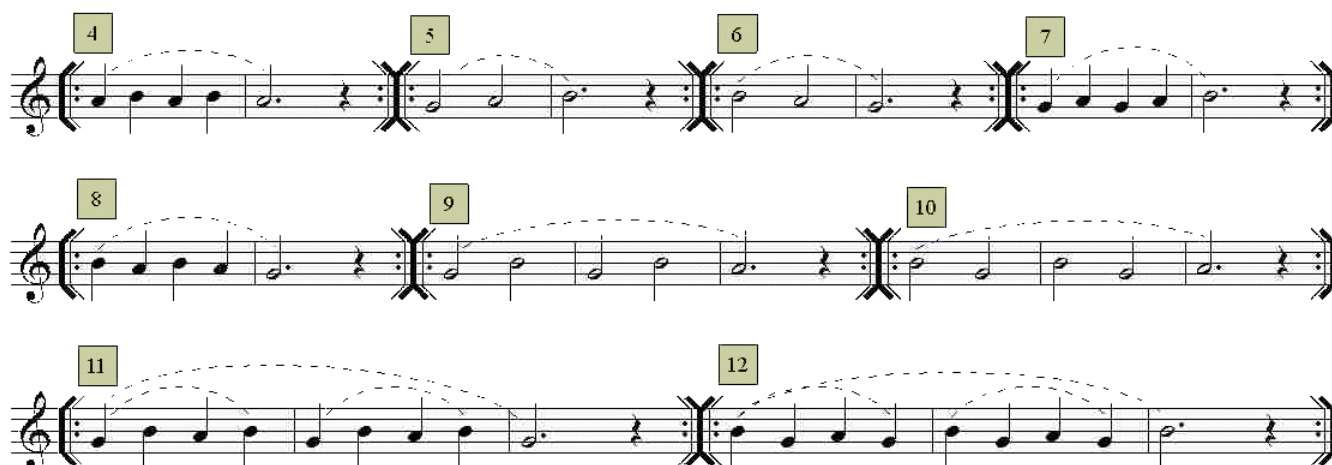
1. Empleando las ligaduras de expresión (discontinuas)
2. Realizar el ejercicio sin ligaduras, con todas las notas sueltas (picado simple)
3. Los tres primeros ejercicios aparecen con audio de acompañamiento, el resto no.
4. Para los ejercicios del 4 al 12 puede emplearse el audio con metrónomo (opcional).

RECORDAR

- La 1ª nota de un grupo ligado debe articularse o emitirse (TU). El resto de notas ligadas no.
- El soplo al ligar no debe interrumpirse hasta que acaba la ligadura.
- Toda nota articulada (suelta, picada) debe emitirse con un 'golpe' de lengua (TU).

https://w.soundcloud.com/player/?url=https%3A//api.soundcloud.com/tracks/344090291color=%23ff5500&auto_play=false&hide_related=false&show_comments=true&show_user=true&show_reposts=false

Audio de acompañamiento para los ejercicios 1, 2 y 3



https://w.soundcloud.com/player/?url=https%3A//api.soundcloud.com/tracks/344090293color=%23ff5500&auto_play=false&hide_related=false&show_comments=true&show_user=true&show_reposts=false



Metronomo opcional para los ejercicios 4 al 12 (90 p/m)

Armonización y edición audios: R.Páez Perza

ACTIVIDADES DE AMPLIACIÓN (opcionales)

Nota.- Dado que estos ejercicios y actividades emplean notas que todavía no se han practicado, parece conveniente realizarlos después de haber completado la lección 6. No obstante, sí pueden practicarse los ejercicios que empleen las notas Sol, La, Si.

Actividades de ampliación 1



https://w.soundcloud.com/player/?url=https%3A//api.soundcloud.com/tracks/344092892color=%23ff5500&auto_play=false&hide_related=false&show_comments=true&show_user=true&show_reposts=false

OBJETIVOS - Practicar el picado simple. Realizar monódicamente: primero el pentagrama inferior, luego el central y finalmente el superior. - Realizar polifónicamente de manera simultánea, agrupando los alumnos-as de tres en tres (trío) o bien dividiendo el grupo clase en tres subgrupos. - Coordinarse con el audio (tempo).

Actividades de ampliación 2 Se trata de realizar uno de los tres itinerarios (los tres si se realiza en grupo) aplicando el picado simple según el diseño rítmico y la secuencia armónica elegida. En principio hay que realizar el ejercicio que se propone según se indica en la primera imagen, donde la secuencia de acordes es siempre la misma (Do - Fa - Sol - Do). En cambio, el diseño rítmico a aplicar puede elegirse de entre los cinco propuestos. En la segunda imagen aparecen diferentes secuencias armónicas sobre las que aplicar el diseño rítmico elegido.



PICADO SIMPLE

Cada grupo de alumnos-as debe seguir el itinerario asignado

ITINERARIOS

Do	Do	Si	Do
Sol	Fa	La	Sol
Mi	Re	Fa	Mi

Ritmo 1

Ritmo 2

Ritmo 3

Ritmo 4

Ritmo 5

Elige el ritmo y el itinerario (flauta 1, 2 o 3)

Flauta 1

Flauta 2

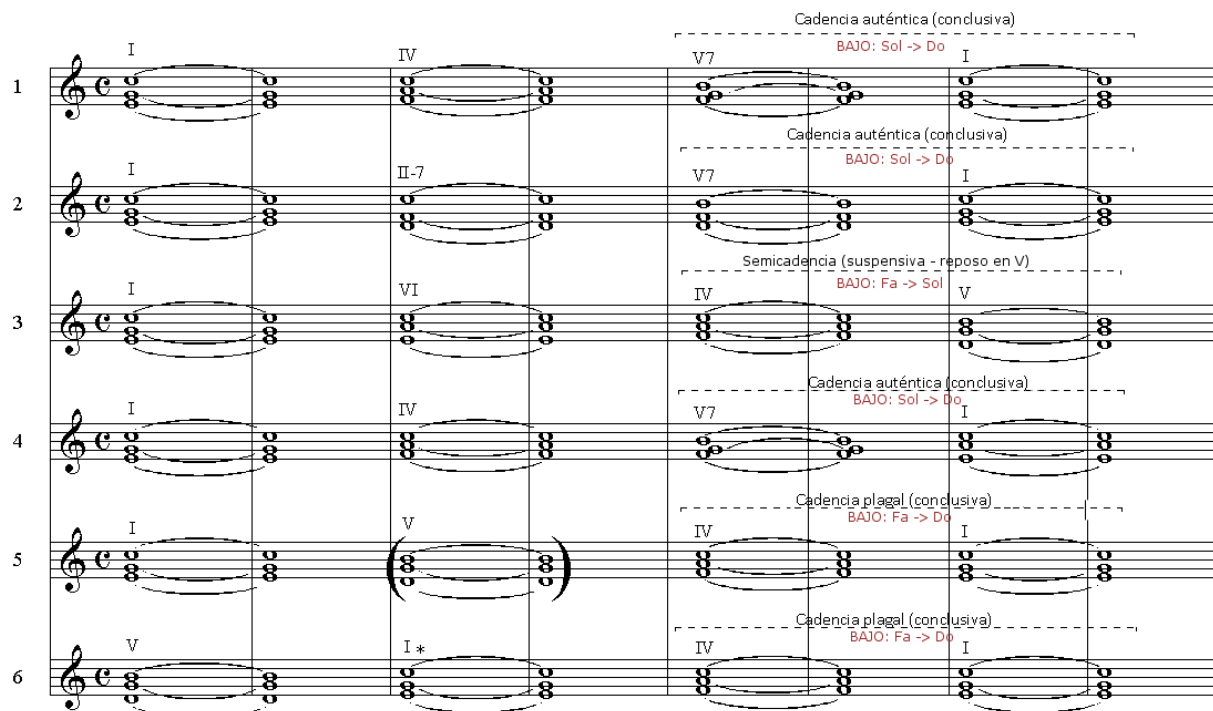
Flauta 3

Secuencia de acordes I II-7 VII-7 (b5) I

I II-7 VII-7 (b5) I

FORMA DE REALIZACIÓN

- Dividir la clase en tres grupos de alumnos de manera que:
 - A la voz o parte inferior (flauta 3) le corresponda el 50% de los alumnos-as.
 - A parte intermedia (flauta 2) el 30 - 35% de alumnos-as.
 - A la parte superior (flauta 1) el 15 - 20% de los alumnos-as. De esta manera compensaremos el aumento de intensidad que se produce de manera natural conforme ascendemos hacia el registro agudo y que descompensaría los grupos si se forman con el mismo número de integrantes.
- Aplicar uno de los diseños rítmicos (hay 5, pero pueden crearse otros) a todas las partes (flauta 1, 2 y 3).
- He aquí otras opciones armónicas sobre las que aplicar los diferentes diseños rítmicos:



Cadencia auténtica (conclusiva)
BAJO: Sol -> Do

Cadencia auténtica (conclusiva)
BAJO: Sol -> Do

Semicadencia (suspensiva - reposo en V)
BAJO: Fa -> Sol

Cadencia auténtica (conclusiva)
BAJO: Sol -> Do

Cadencia plagal (conclusiva)
BAJO: Fa -> Do

Cadencia plagal (conclusiva)
BAJO: Fa -> Do

* El acorde entre paréntesis podría ser cualquier otro

OBJETIVOS

- Practicar el picado simple.
- Experimentar la realización polifónica (secuencias de acordes -conclusivas y/o suspensivas-) en grupo.
- Acostumbrarse a seguir el pulso en actividades grupales.

Actividades de ampliación 3



Por **articular** entendemos el dar a cada nota su valor y ataque exactos en función de lo que indique la partitura. Dentro del ámbito escolar general (Primaria, Secundaria) entendemos por articulaciones básicas a la correcta diferenciación entre el ligado y el picado y sus combinaciones más frecuentes. También puede resultar interesante, diferenciar al menos dos tipos de picado (uno normal y otro corto).

Ligado o legato significa que todas las notas, excepto la 1ª, deberán realizarse sin interrupción del sonido sin que el soplo se interrumpa. Evidentemente, si nuestra capacidad pulmonar es inferior a la ligadura indicada por la partitura, no habrá más remedio que cortarla para respirar. El ligado se expresa por medio de la ligadura, una línea curva que abarca al grupo de notas que hay que ligar.

El **picado**, en cambio, obliga a realizar cada nota de manera separada de la siguiente. El picado se realiza mediante el empleo de la lengua que es el músculo encargado de cortar y dar paso al aire. El picado se expresa dejando las notas sin signo de articulación alguno (sin ligadura). Cuando se requiere un picado corto o muy corto (staccato), aparece un puntito sobre las notas.

EJERCICIO 1.- Ligado o legato

♩ = 60 Golpe de lengua inicial (emisión)

Ligadura

TOTAL: 8 segundos sin interrupción sobre una nota tenida (prolongada).

Golpe de lengua inicial (emisión)

TOTAL: 8 segundos de soplo sin interrupción sobre varias notas ligadas.



EJERCICIO 2.- Picado sobre una sola nota (el soplo debe mantenerse sin interrupción hasta llegar a la coma de respiración).

♩ = 60 Respirar

EJERCICIO 3.- Ligado y picado sobre varias notas.

♩ = 60

TOTAL: 6 segundos sin interrupción sobre varias notas ligadas.

TOTAL: 6 segundos sin interrupción sobre varias notas picadas.

Audición

Escucha atentamente el audio del siguiente vídeo y trata de reconocer los dos tipos de articulación que hemos aprendido en esta lección.

<https://www.youtube.com/embed/fkzxxoGqrh8>

Concerto en Fa mayor (Allegro) de G. Sammartini interpretado por Lenka Molcanyiova

Revision #3

Created 1 February 2022 11:38:12 by Equipo CATEDU

Updated 15 March 2022 09:54:16 by Equipo CATEDU