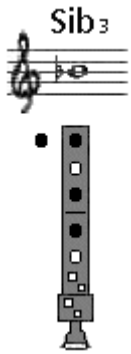


Lección 9.- Notas alteradas: Sib



El empleo de notas alteradas en la flauta dulce o de pico, complica bastante la realización melódica. Como puede comprobarse la posición del Sib es similar a la posición del Fa natural pero sin el dedo medio de la mano izquierda, lo que complica el paso por grado conjunto a la nota superior (Do₄) e inferior (La₃). No obstante, las dificultades técnicas se superan con la práctica regular de ejercicios y melodías que contengan el Sib.

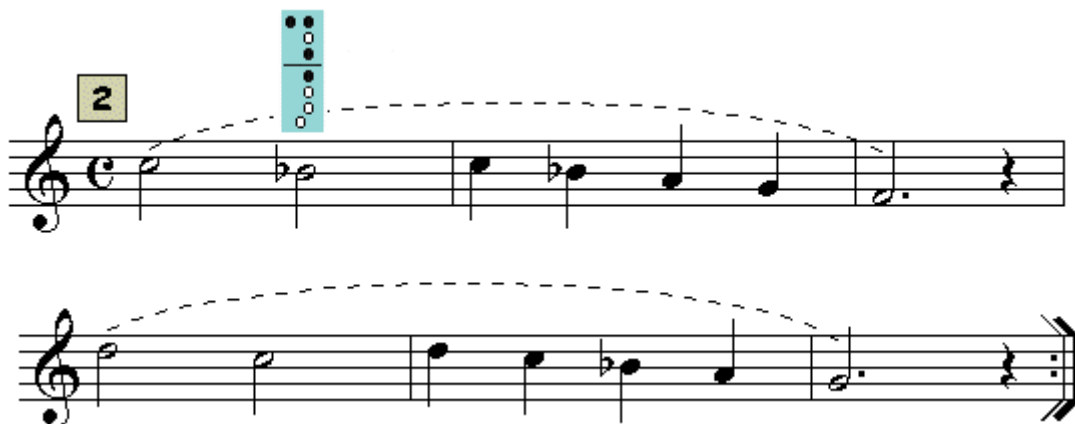
Forma de realización de los ejercicios - Estudiar primero sin audio. - Una vez aprendido clicar sobre el audio y tocar con él adecuándose al 'tempo' establecido. - Recordar las indicaciones que sobre el estudio instrumental se dieron en la "Introducción" del Módulo I. - Orden de realización de los ejercicios: 5, 4, 1, 2, 3.



https://w.soundcloud.com/player/?url=https%3A//api.soundcloud.com/tracks/344090246color=%23ff5500&auto_play=false&hide_related=false&show_comments=true&show_user=true&show_repos

[ts=false](#)

Audio del ejercicio 1 (clicar y tocar)



https://w.soundcloud.com/player/?url=https%3A//api.soundcloud.com/tracks/344090248color=%23ff5500&auto_play=false&hide_related=false&show_comments=true&show_user=true&show_reposts=false

Audio del ejercicio 2 (clicar y tocar)



3  **FLAUTA**

Armonización (acompañamiento)

https://w.soundcloud.com/player/?url=https%3A//api.soundcloud.com/tracks/344090249color=%23ff5500&auto_play=false&hide_related=false&show_comments=true&show_user=true&show_reposts=false

Audio del ejercicio 3 (clickar y tocar)

4 

Audio del ejercicio 4

https://w.soundcloud.com/player/?url=https%3A//api.soundcloud.com/tracks/367917020color=%23ff5500&auto_play=false&hide_related=false&show_comments=true&show_user=true&show_reposts=false&show_teaser=true



Audio del ejercicio 5

https://w.soundcloud.com/player/?url=https%3A//api.soundcloud.com/tracks/367917029color=%23ff5500&auto_play=false&hide_related=false&show_comments=true&show_user=true&show_reposts=false&show_teaser=true

Realiza

Aquí tienes el tema central de la película "Titanic" (ver tema completo en la lección 15) del compositor H. Horner: "My heart will go on" en un arreglo para flauta escolar con acompañamiento. Debes empezar a tocar en la casilla de 2ª de la primera repetición (compás 11).



J. Horner

https://w.soundcloud.com/player/?url=https%3A//api.soundcloud.com/tracks/344090304color=%23ff5500&auto_play=false&hide_related=false&show_comments=true&show_user=true&show_reposts=false

CLICAR Y TOCAR (¡Ojo! Comienza en compás 11, casilla de 2ª)

Arreglo y edición audio: R.Páez Perza

ACTIVIDADES DE AMPLIACIÓN (opcionales)

Actividad de ampliación 1

Realizar solo los que incluyen el Sib



Ejercicios técnicos para flauta correspondientes al tema de "Titanic" (J. Horner)

OBSERVACIONES.-

1. Estos ejercicios técnicos representan el trabajo previo a la realización grupal (clase) del tema "Titanic" con su base-audio.
2. Tanto los ejercicios como la base-audio son accesibles para los alumnos, de manera individual, a través del Moodle 1º ESO. Estos ejercicios se practican tanto en forma grupal (clase) como individual (casa).
3. Las líneas curvas discontinuas que aparecen en la mayor parte de los ejercicios representan ligaduras opcionales. O sea, los ejercicios pueden practicarse articulados (notas sueltas) o con las ligaduras indicadas.

Actividad de ampliación 2

Actividad de ampliación 3

Volver a realizar los ejercicios de la lección 6 pero cambiando todos los Si (naturales) por Sib.

Actividad de ampliación 4

Realiza nuevamente los ejercicios de la lección 8 que contengan la nota Si y sustitúyelas por Sib.

Revision #2

Created 1 February 2022 11:38:17 by Equipo CATEDU

Updated 15 March 2022 09:58:37 by Equipo CATEDU