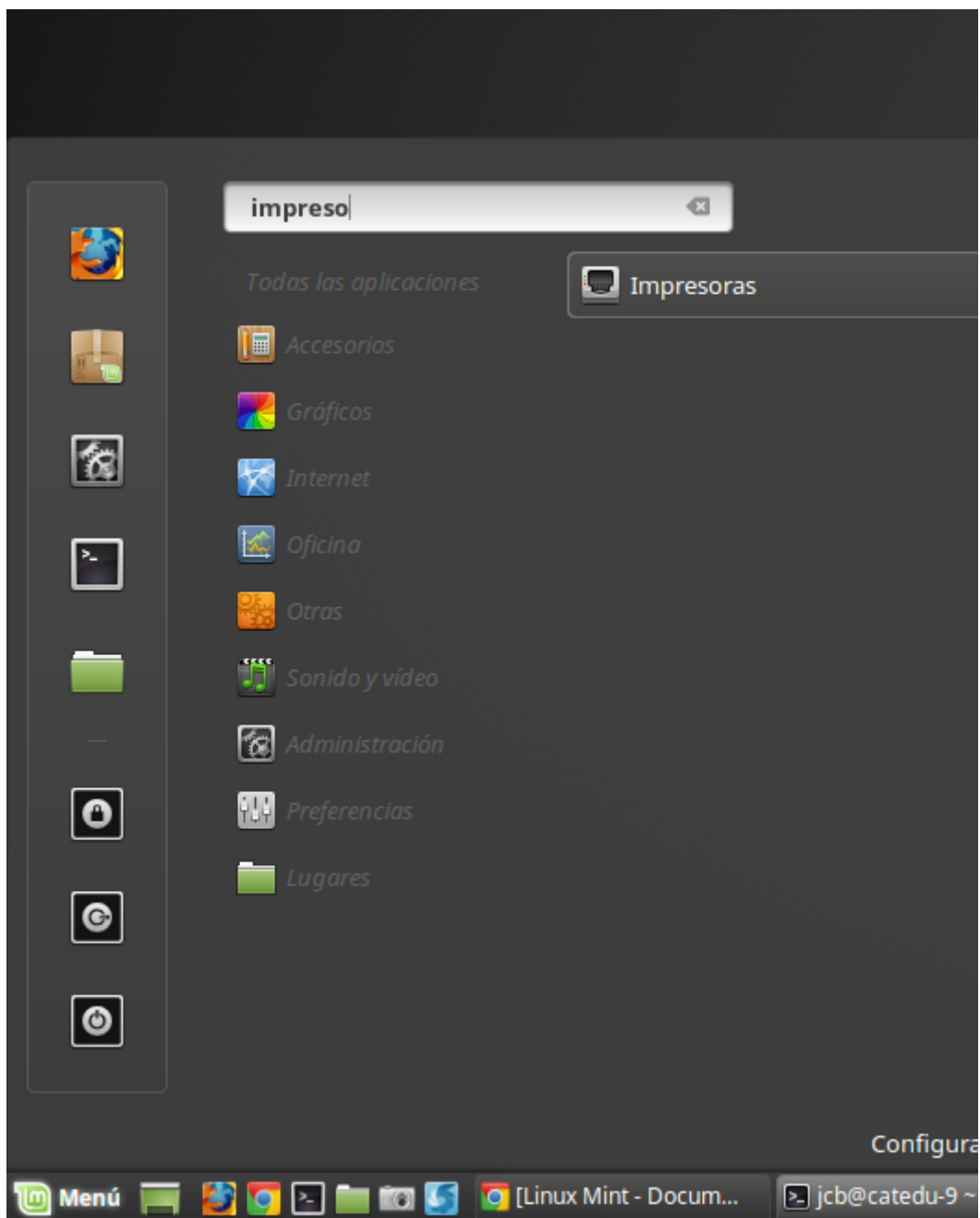


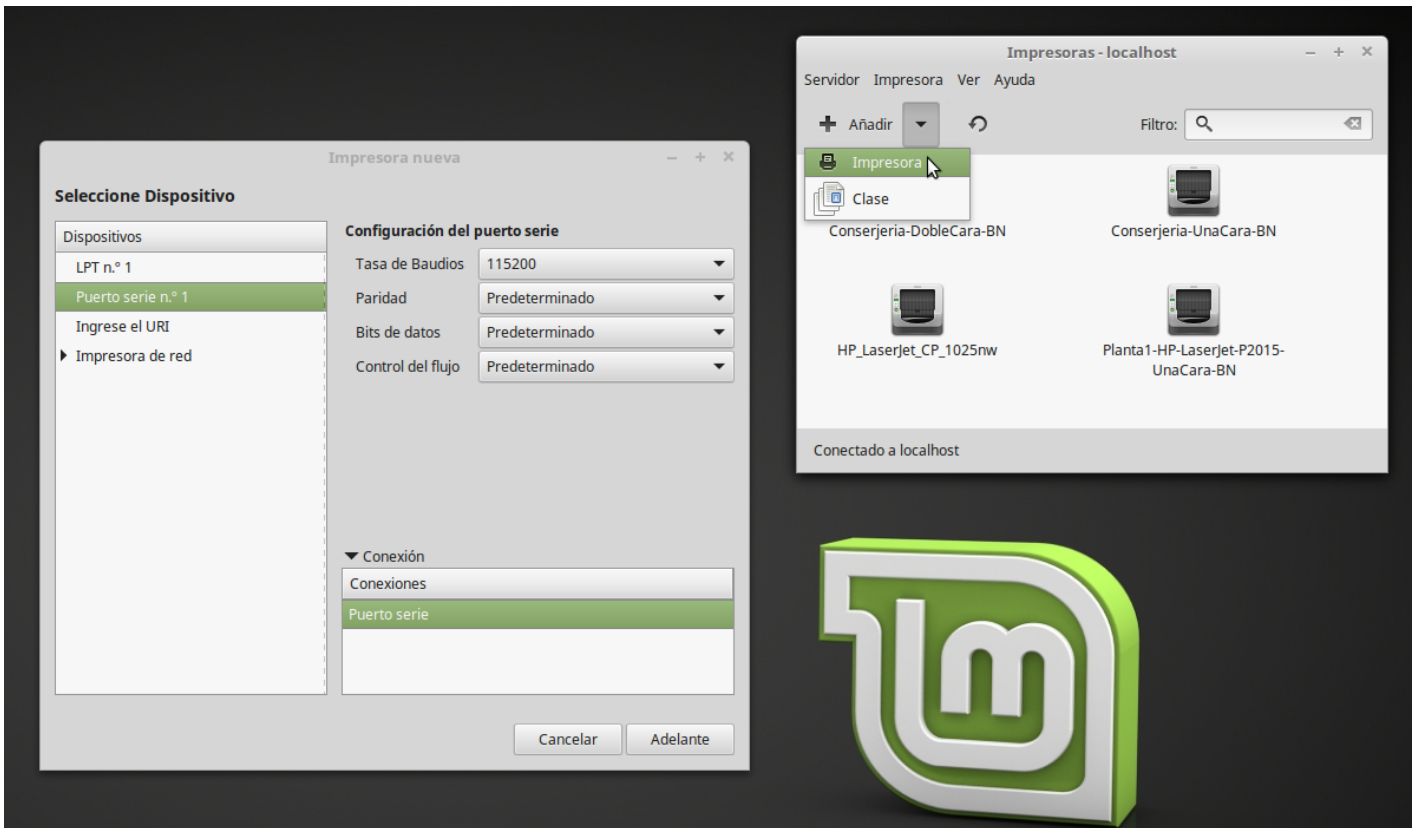
# Gestión de Escáneres e impresoras

## ¿Cómo configurar una impresora USB en Linux Mint?

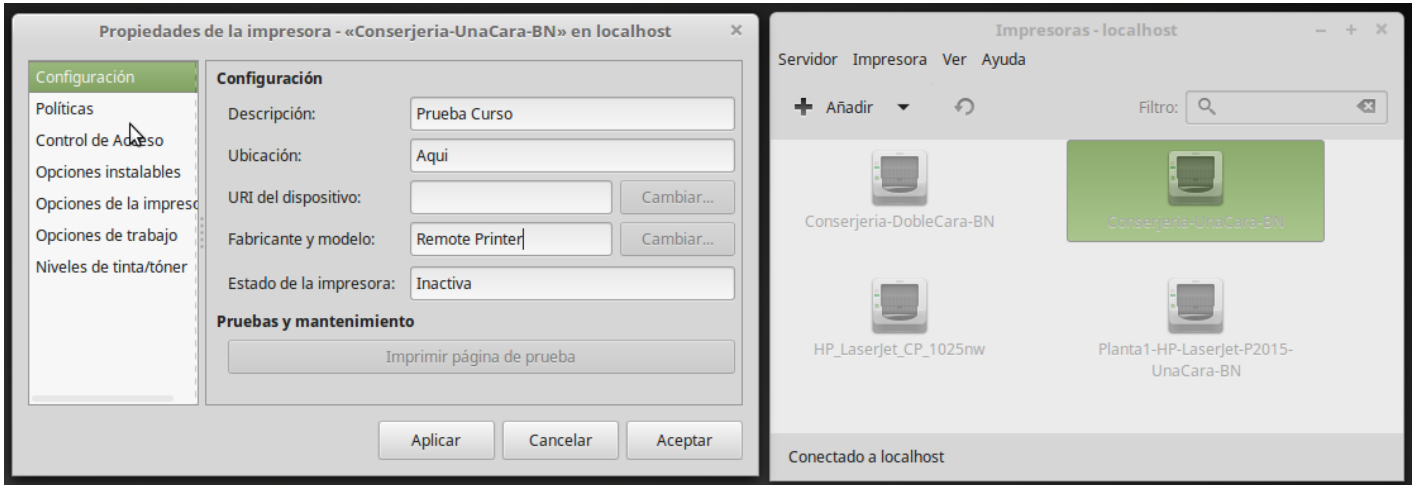
La configuración de una impresora en Linux/Vitalinux es muy sencillo. A continuación se detallan los pasos necesarios para la instalación y configuración de una impresora local USB, aunque los pasos a seguir serían similares en el caso de que se tratara de una impresora o fotocopidora en red.

1. Conecta la impresora a la red eléctrica y al equipo para que éste la detecte
2. Abriremos la búsqueda pulsando el icono de Linux Mint o la tecla Windows y escribimos "Impresoras"





1. Pinchamos sobre el botón asociado a Añadir una nueva Impresora
2. Seleccionamos la Impresora Detectada por el sistema Linux que queremos instalar y configurar (p.e. una impresora USB). En el caso de que se trate de una impresora o fotocopidora en Red deberemos pinchar en Impresora de red e indicar su dirección IP, y seleccionar el protocolo o modo de conexión usado para comunicarse con ella
3. Una vez el sistema haya autocomprobado que dispone del driver de comunicación adecuado para comunicarse con ese modelo de impresora, nos mostrará un diálogo con las Opciones de Configuración de la Impresora
4. Indicaremos un Nombre que identifique a la impresora (evitaremos hacer uso de espacios en blanco), una Descripción y una Localización, los cuales nos permitirán identificar ese modelo de impresora a posteriori

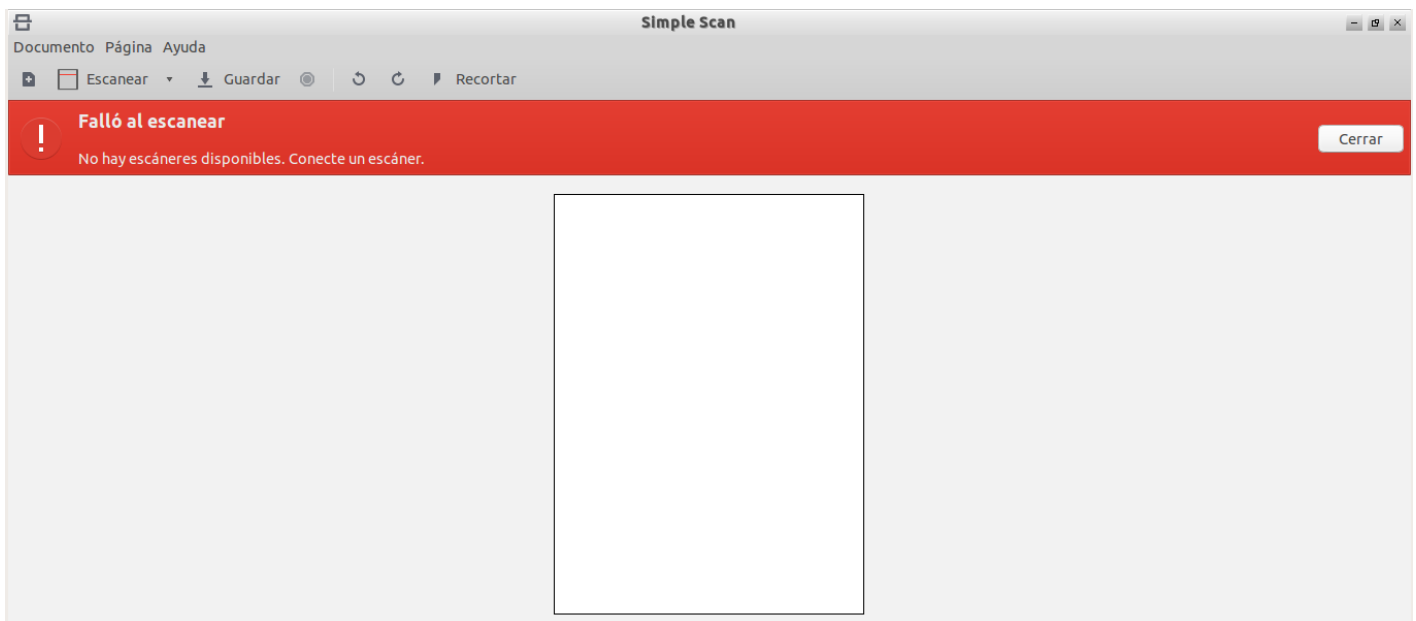
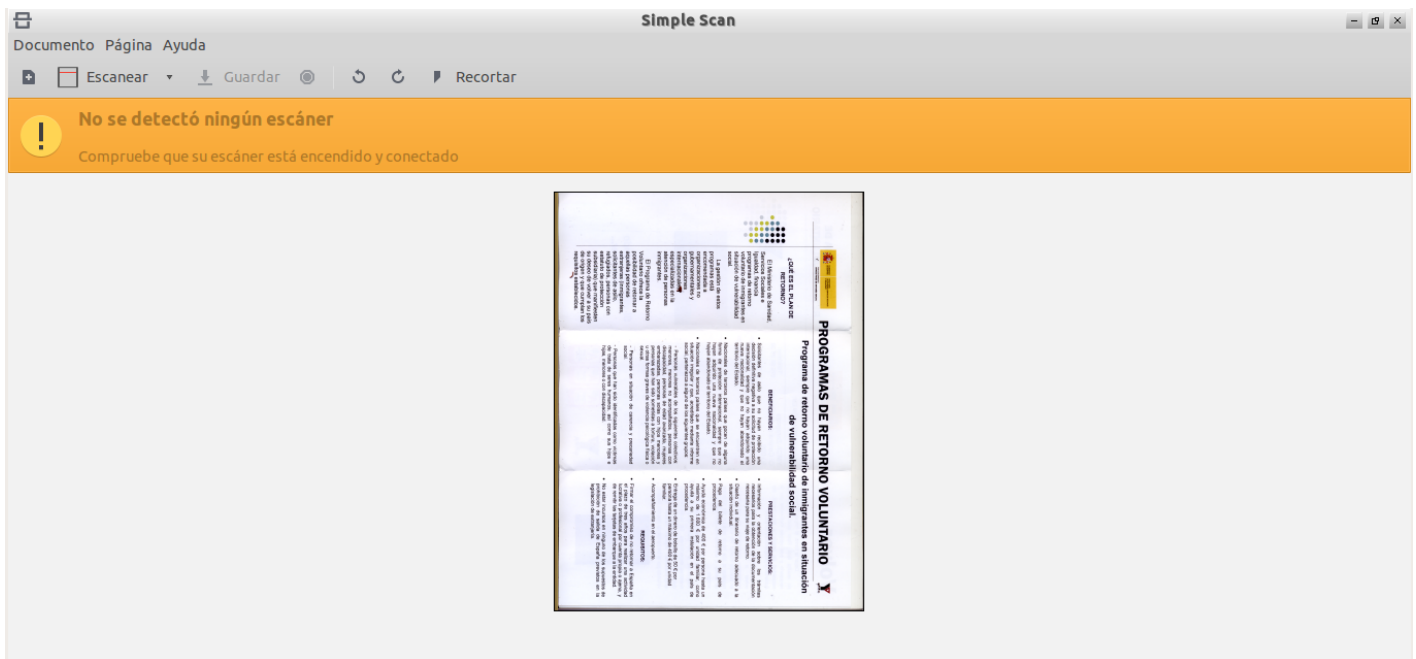


1. Tras la configuración de la impresora se nos invitará a mandarle un trabajo de prueba y así comprobar su correcto funcionamiento
2. Esa ventana de “Propiedades de la impresora” podemos abrirla también haciendo doble clic sobre la impresora en la ventana “Impresoras”.
3. Seleccionando “Opciones de la impresora” podemos configurar las opciones por defecto de dicha impresora

## ¿Cómo configurar un escáner USB en Linux?

La configuración de un escáner en Linux es muy sencillo, ya que no se requiere hacer absolutamente nada. En el caso de que por algún motivo el escáner no sea correctamente detectado por el sistema la aplicación encargada de escanear (p.e. Simple Scan) nos avisará de ello:

La aplicación Simple Scan nos informará en caso de que no detecte ningún escáner conectado



Revision #1

Created 1 February 2022 12:47:03 by Equipo CATEDU

Updated 1 February 2022 12:47:04 by Equipo CATEDU