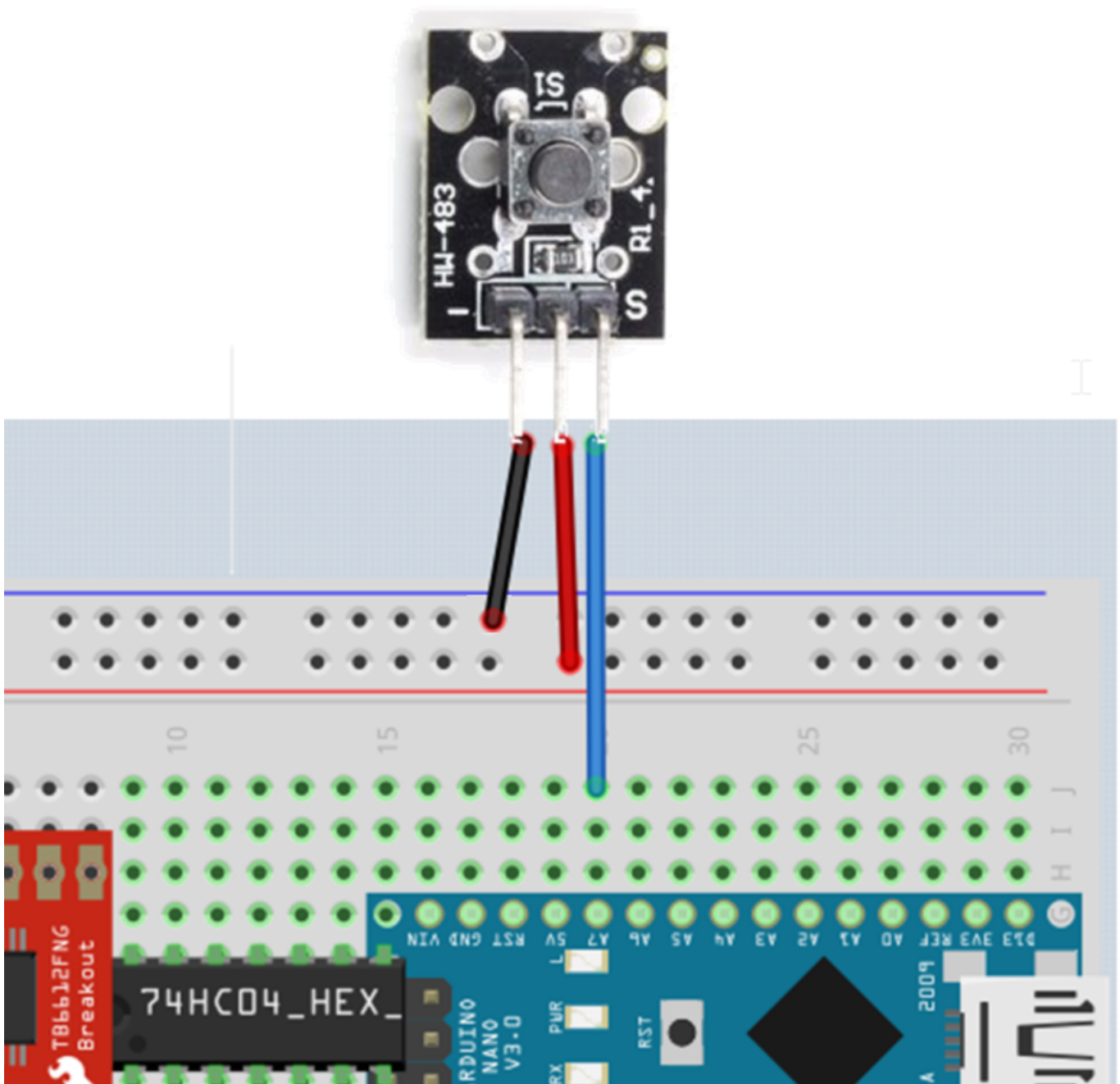


3.6 Cableado accesorios

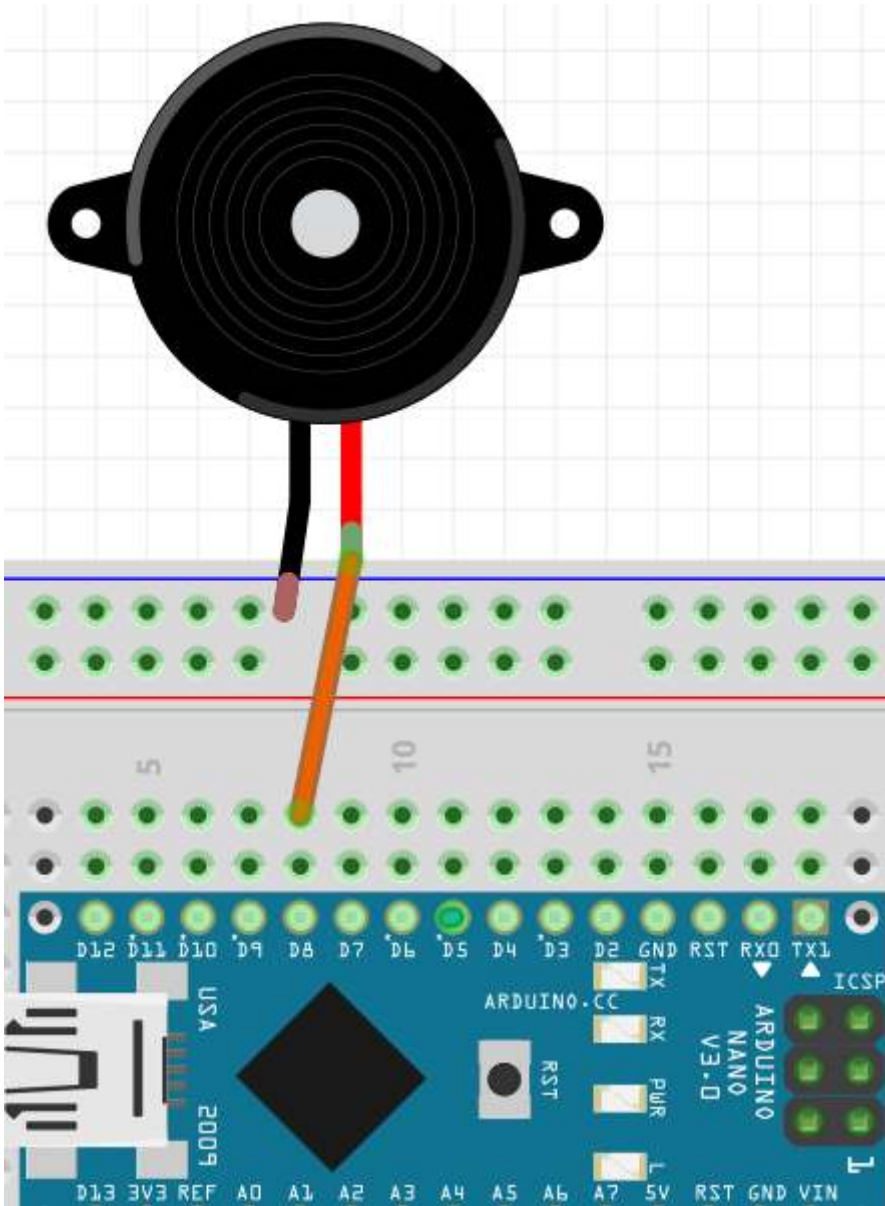
3.6.1 Pulsador

El pulsador lo tenemos que conectar al **A7** y su respectivo GND y Vcc a sus correspondientes GND y +5V del Arduino :



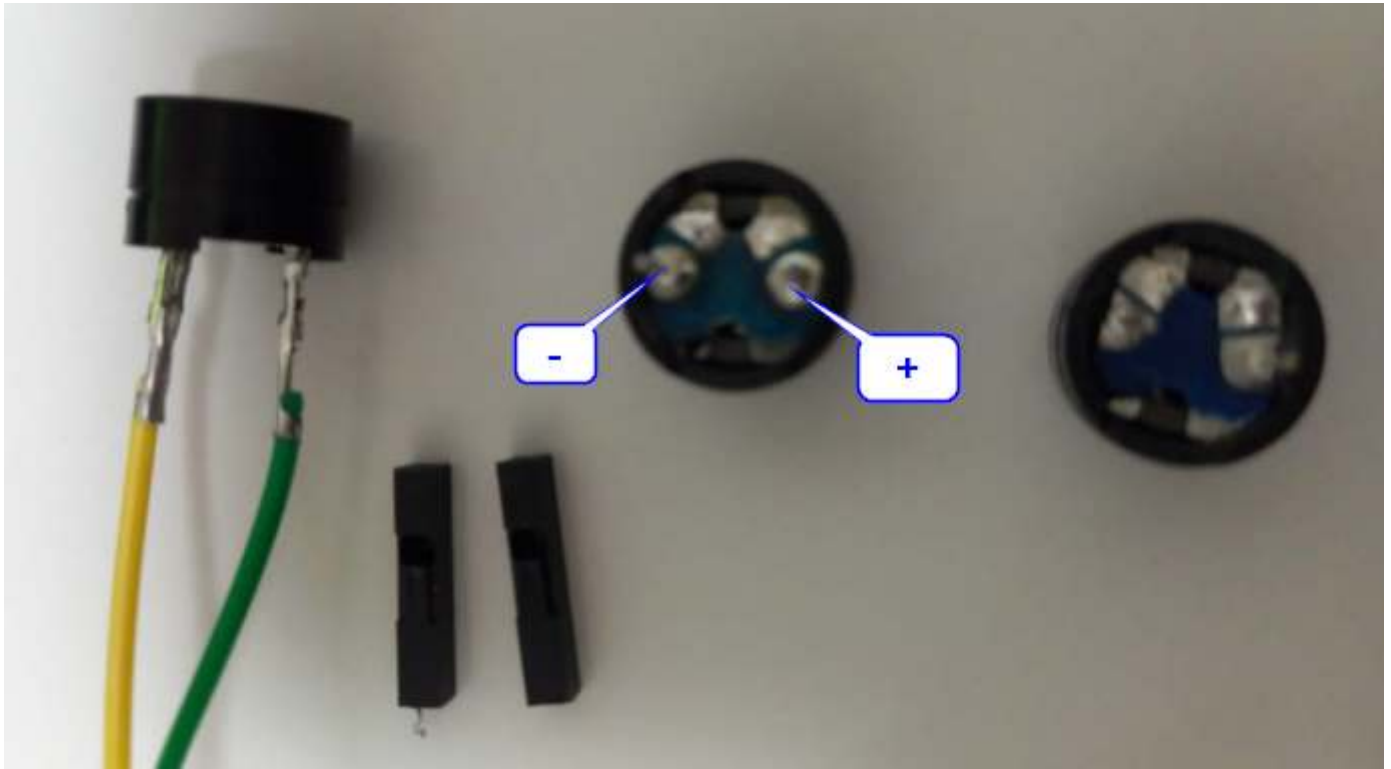
3.6.2 El zumbador

Es sencillo, simplemente conéctalo a D8 y el otro a masa :



A veces la conexión con los cables Dupont hembra falla, luego recomendamos **quitar** la caperuza de plástico negra para asegurar la conexión como en la foto.

Otra cosa que nos tenemos que fijar es cual es el + y cual es el - (*aunque realmente da igual pues son pasivos*)



Revision #7

Created 18 March 2022 20:10:07 by Javier Quintana

Updated 9 December 2022 09:49:52 by Javier Quintana