

Listado de IPs

Cada vez es más habitual que la configuración de red de los dispositivos, especialmente los dispositivos móviles, sea dinámica (también llamada DHCP) Eso significa que cada vez que se conectan a la red, solicitan del router que les asigne una dirección IP dentro de esa LAN de las que tenga disponibles, y se conectan a través de ella. Eso garantiza la conexión de forma ágil y eficiente pero tiene el inconveniente de que es volátil y cada vez que ese equipo se conecte a la red lo hará desde una IP diferente.

Veremos que en algunos casos necesitamos que el valor de la IP sea fija para que la dirección de red de ese equipo se mantenga:

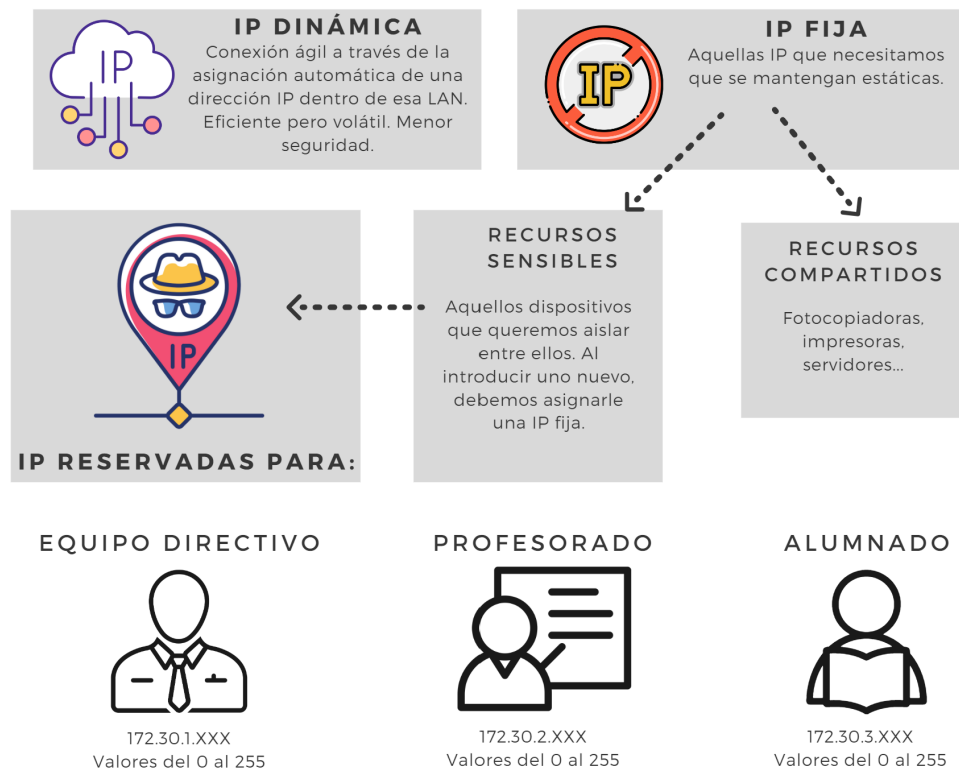
- **Recursos compartidos:** el caso de fotocopiadoras, impresoras, servidores...a los que otros equipos de la red se van a querer conectar y que no pueden cambiar de dirección de forma constante.
- **Recursos sensibles:** las redes dinámicas proporcionan una cierta "visibilidad" entre elementos de la misma. Si queremos aislar algunos equipos para que las personas que entran en la red no accedan a ellos, será recomendable cambiarles de red y asignarles valores fijos. Esto les da una "relativa" protección, si bien ya veremos que la única forma de que esa protección sea segura del todo será aislar físicamente la red en la que se encuentran.

Cada vez que introducimos un dispositivo nuevo en nuestra red del tipo descrito como compartido o sensible, deberemos asignarle una dirección IP, y nos vendrá muy bien tener un control de las direcciones ya utilizadas para asegurarnos de que no se producen duplicidades en la red.

En esta página de la plantilla. se establece un listado de las IP de las redes que en los centros educativos se suelen reservar para los equipos de:

- **Administración y Equipos directivos:** habitualmente se alojan dentro de la red 172.30.1.XXX con valores del 0 al 255 los equipos correspondientes a Dirección, Jefatura de Estudios, Secretaría, Administración, así como los recursos compartidos y disponibles solo para esa red: fotocopiadoras en color, etc.
- **Profesorado:** los equipos que va a utilizar el profesorado para trabajar, elaborar materiales, guardar datos personales de alumnado, etc. se alojan en la red 172.30.2.XXX Corresponderían a salas de profesorado, departamentos, despachos...No se consideran en este caso los ordenadores de aula puesto que son de fácil accesibilidad para el alumnado y allí no se espera que se guarde ningún material sensible.
- **Alumnado:** Por último se reserva la red 172.30.3.XXX para equipos que va a utilizar el alumnado o a disposición del mismo, aunque lo cierto es que para este último caso lo habitual es usar direcciones dinámicas y no fijas.

Os ofrecemos un resumen de los contenidos mostrados en esta página:



Canva: IPs.

¿Cómo podrían quedar recogidas las IPs de nuestro centro?. De manera muy sencilla con una hoja de cálculo:

LISTADO DE IPs FIJAS DE CENTRO								
IP	Equipo	Ubicación	IP	Equipo	Ubicación	IP	Equipo	Ubicación
172.30.1.1			172.30.2.1			172.30.3.1		
172.30.1.2			172.30.2.2			172.30.3.2		
172.30.1.3			172.30.2.3			172.30.3.3		
172.30.1.4			172.30.2.4			172.30.3.4		
172.30.1.5			172.30.2.5			172.30.3.5		
172.30.1.6			172.30.2.6			172.30.3.6		
172.30.1.7			172.30.2.7			172.30.3.7		
172.30.1.8			172.30.2.8			172.30.3.8		
172.30.1.9	Dirección	Despacho dirección	172.30.2.9			172.30.3.9		
172.30.1.10			172.30.2.10			172.30.3.10	Aula103	Aula 103
172.30.1.11			172.30.2.11			172.30.3.11		
172.30.1.12			172.30.2.12			172.30.3.12		
172.30.1.13			172.30.2.13			172.30.3.13		
172.30.1.14			172.30.2.14			172.30.3.14		
172.30.1.15			172.30.2.15			172.30.3.15		
172.30.1.16			172.30.2.16			172.30.3.16		
172.30.1.17			172.30.2.17			172.30.3.17		
172.30.1.18			172.30.2.18			172.30.3.18		
172.30.1.19			172.30.2.19			172.30.3.19		
172.30.1.20			172.30.2.20			172.30.3.20		
172.30.1.21			172.30.2.21			172.30.3.21		
172.30.1.22			172.30.2.22	DeptoLengua	Departamento de Lengua	172.30.3.22		
172.30.1.23			172.30.2.23			172.30.3.23		
172.30.1.24			172.30.2.24			172.30.3.24		

En el caso de los dispositivos móviles, que puedan conectarse a la red tanto por cable como por wifi, si queremos asignarles una ip fija tendremos que reservarles direcciones ip tanto para la tarjeta de red cableada como para la inalámbrica.

	172.30.2.23				172.30.3.23	
	172.30.2.24				172.30.3.24	
	172.30.2.25				172.30.3.25	
	172.30.2.26				172.30.3.26	
	172.30.2.27				172.30.3.27	
	172.30.2.28				172.30.3.28	
	172.30.2.29				172.30.3.29	
	172.30.2.30	portatilmates	Departamento de mates	cableada	172.30.3.30	
	172.30.2.31	portatilmates	Departamento de mates	inalámbrica	172.30.3.31	
	172.30.2.32				172.30.3.32	
	172.30.2.33				172.30.3.33	
	172.30.2.34				172.30.3.34	
	172.30.2.35				172.30.3.35	
	172.30.2.36				172.30.3.36	
	172.30.2.37				172.30.3.37	
	172.30.2.38				172.30.3.38	

Financiado por el Ministerio de Educación y Formación Profesional y por la Unión Europea - NextGenerationEU



Revision #1

Created 14 February 2023 19:31:05 by Ana López Floría

Updated 14 February 2023 19:31:21 by Ana López Floría