

Maqueen

- [Montaje del kit](#)
- [Primeros pasos](#)

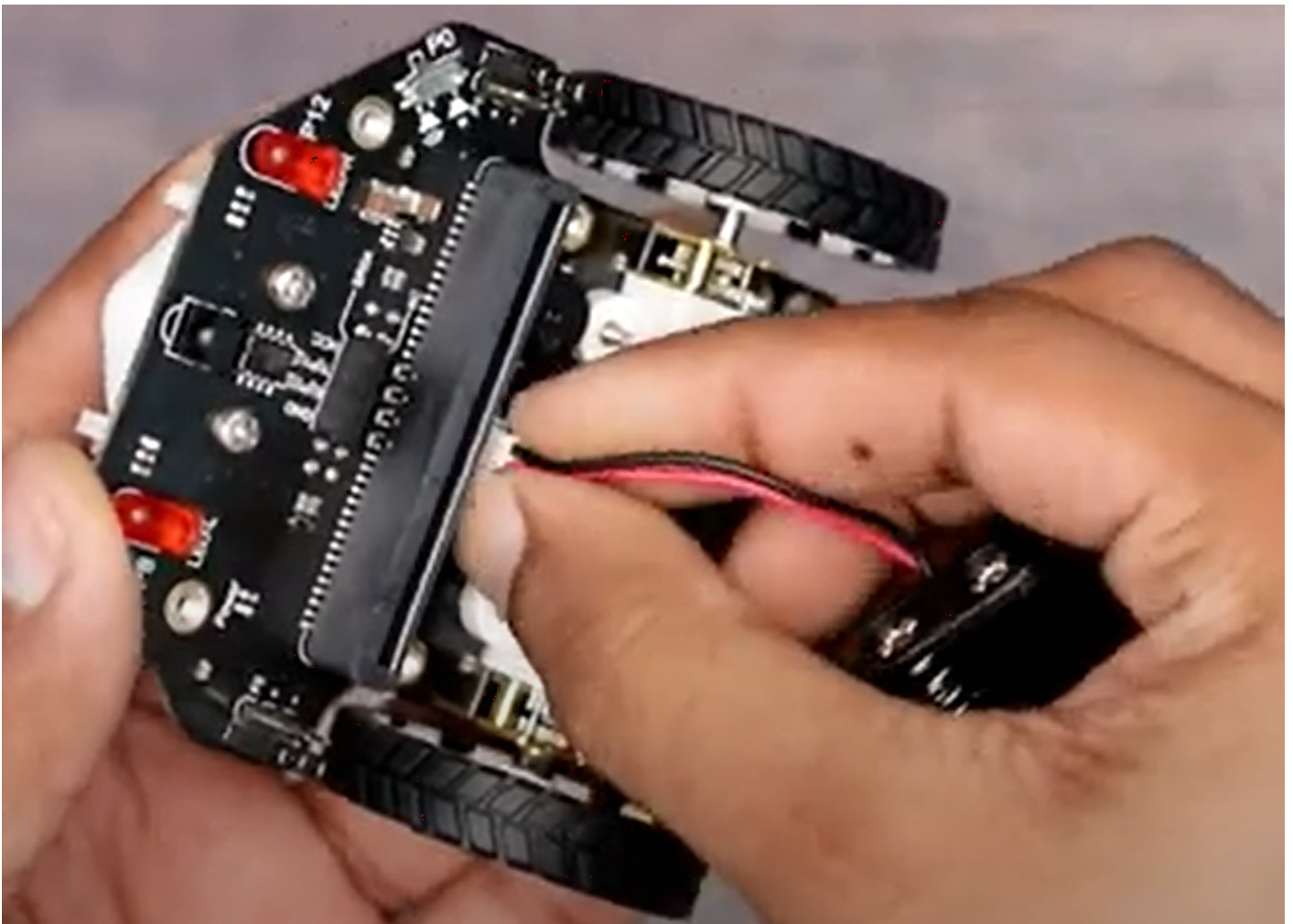
Montaje del kit

La primera vez que se usa el kit viene sin montar, el ensamblaje es muy sencillo, mira este vídeo [solo los primeros 30 segundos](https://www.youtube.com/embed/Csp2Wa7yMg0?t=37s).

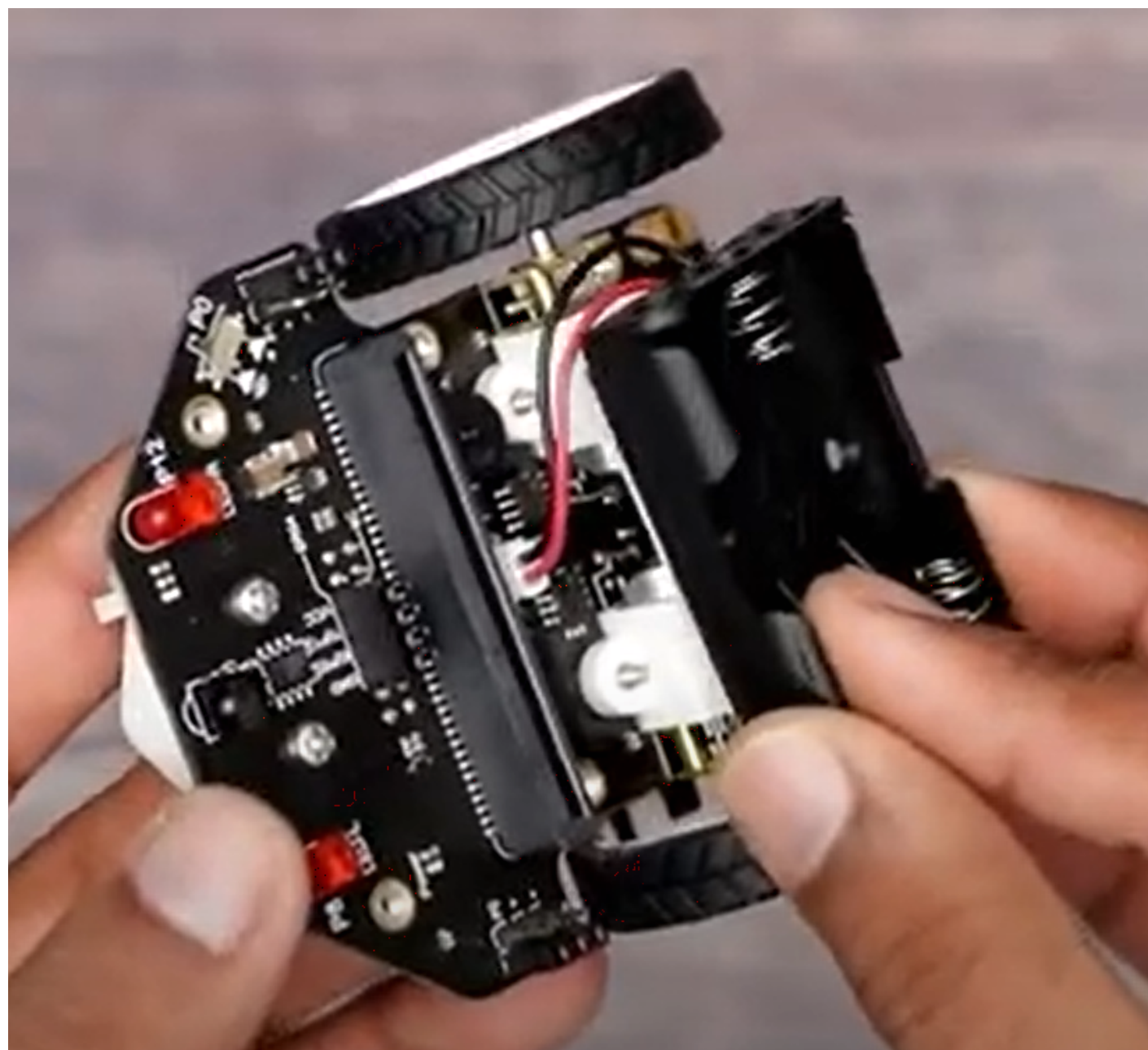
<https://www.youtube.com/embed/Csp2Wa7yMg0?t=37s>

La parte más importante que no hay que saltar es la conexión de las baterías con la placa **antes de poner el soporte de baterías encima de los motores**, pues una vez puesto, es difícil llegar al conector:

Primero esto



Y luego esto



Primeros pasos

Mira este vídeo para que veas:

- Características de Maqueen minuto 0:00 a 3:48
- Como programar Maqueen minuto 3:48
 - Aplicación propia de Dfrobot (sólo para windows)
 - Incluir la extensión Maqueen en Makecode de microbit

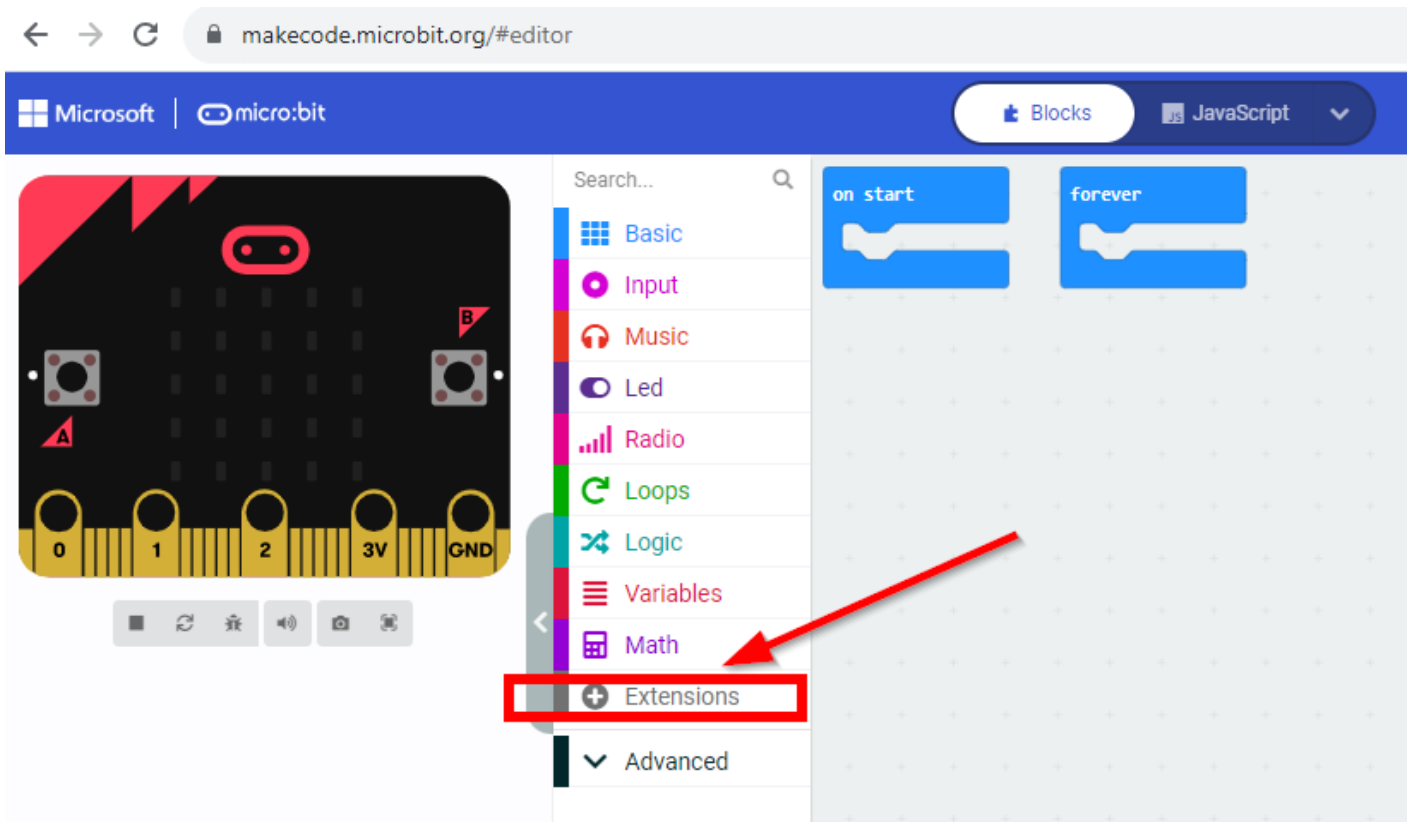
<https://makecode.microbit.org/>

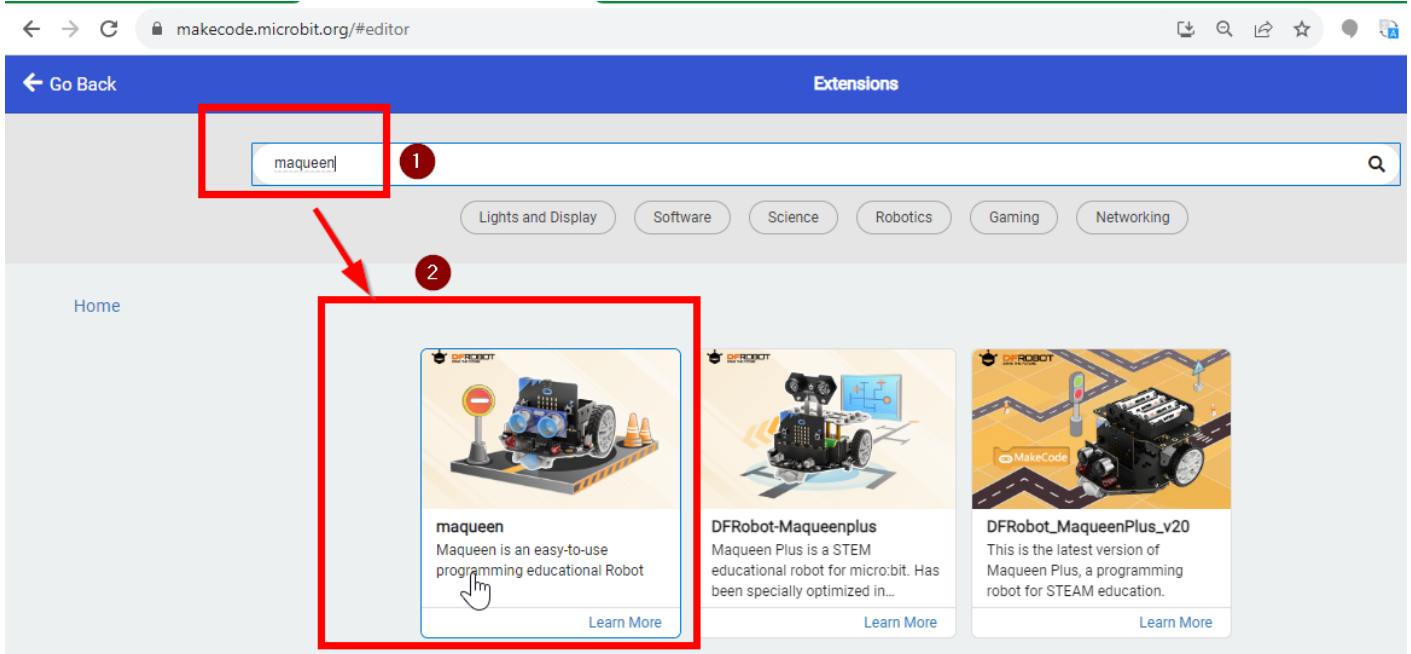
<https://www.youtube.com/embed/vdb6pQ6VJrQ>

Resumiendo para programar la maqueen con makecode:

1.- Ir a la página web del editor de Makecode <https://makecode.microbit.org/#editor>

2.- En Extensiones buscar la extensión Maqueocode





3.- Ya tenemos las herramientas necesarias para manejar MAQUEEN y también otra sección IR para el mando infrarrojos

