

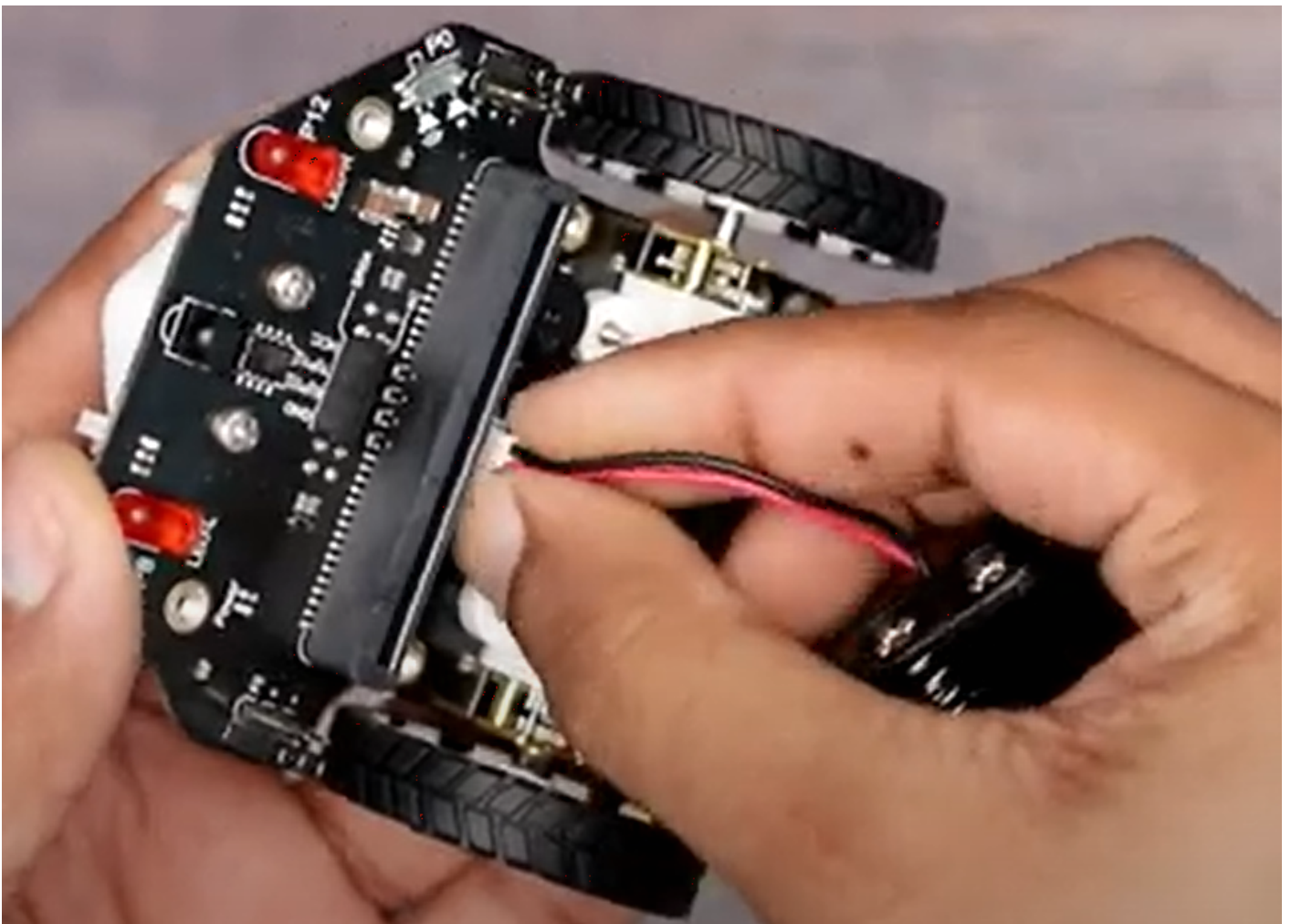
# Montaje del kit

La primera vez que se usa el kit viene sin montar, el ensamblaje es muy sencillo, mira este vídeo [solo los primeros 30 segundos](https://www.youtube.com/embed/Csp2Wa7yMg0?t=37s).

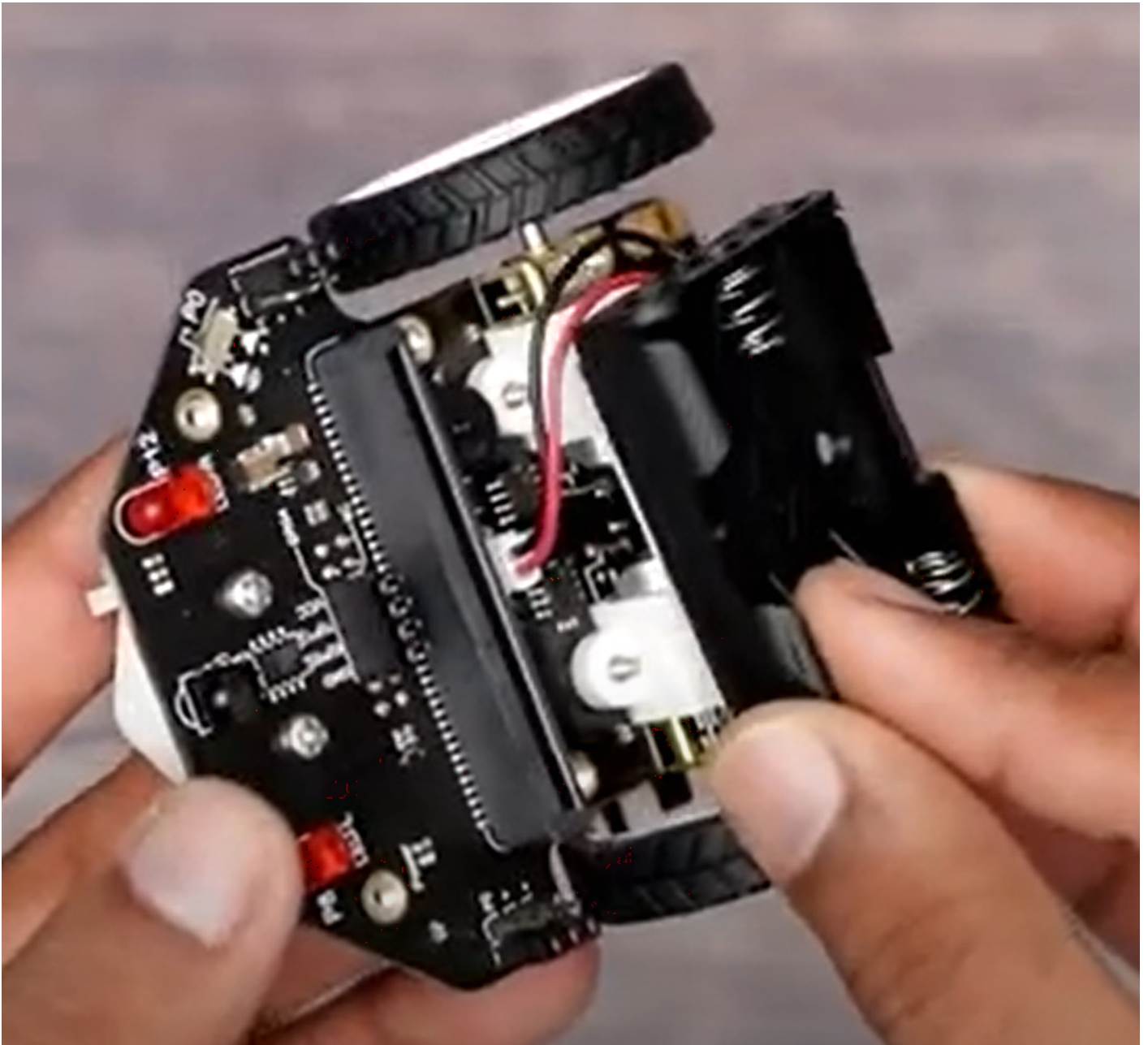
<https://www.youtube.com/embed/Csp2Wa7yMg0?t=37s>

La parte más importante que no hay que saltar es la conexión de las baterías con la placa **antes de poner el soporte de baterías encima de los motores**, pues una vez puesto, es difícil llegar al conector:

Primero esto



Y luego esto



---

Revision #1

Created 10 September 2023 10:26:59 by Javier Quintana

Updated 10 September 2023 10:34:38 by Javier Quintana