

2.5.3.2. Pautas para discriminar la alteración del proceso

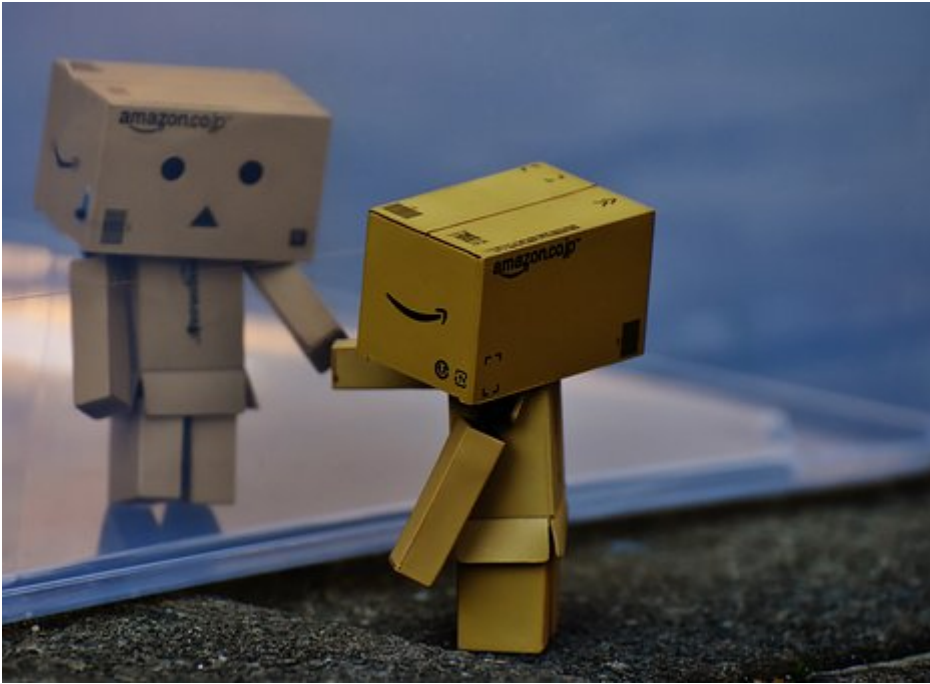


Imagen - ficheros animados. Imagen tomada de Pixabay

Cuando hay alteraciones en la pragmática del lenguaje se observan dificultades persistentes en el uso social de la comunicación verbal (y no verbal). Estas dificultades dan lugar a limitaciones funcionales en la comunicación efectiva, la participación social, las relaciones sociales y el rendimiento académico.

Los síntomas suelen presentarse en el desarrollo temprano del lenguaje, aunque no tienen por qué manifestarse plenamente hasta que las demandas de la comunicación y las situaciones sociales se hacen más complejas.

Estas dificultades se encuentran presentes en el Trastorno del Espectro del Autismo y en el Trastorno de la Comunicación Social (pragmático). Concretamente, según el DSM 5 (APA, 2012), los criterios que se deben tener en cuenta a la hora de discriminar la presencia de un trastorno de la comunicación social son:

- Deficiencias en el uso de la comunicación para propósitos sociales, como saludar y compartir información, de manera que sea apropiada al contexto social.

- Deterioro de la capacidad para cambiar la comunicación de forma que se adapte al contexto o a las necesidades del que escucha, como hablar de forma diferente en un aula o en un parque, conversar de forma diferente con un niño o con un adulto, y evitar el uso de un lenguaje demasiado formal.
- Dificultades para seguir las normas de conversación y narración, como respetar el turno en la conversación, expresarse de otro modo cuando no se es bien comprendido y saber cuándo utilizar signos verbales y no verbales para regular la interacción.
- Dificultades para comprender lo que no se dice explícitamente (p. ej., hacer inferencias) y significados no literales o ambiguos del lenguaje (p. ej., expresiones idiomáticas, humor, metáforas, múltiples significados que dependen del contexto para la interpretación).

Revision #2

Created 16 June 2022 08:10:44 by Equipo CATEDU

Updated 16 June 2022 09:13:33 by Equipo CATEDU