

3.4.2. DIFICULTADES EN LA EXPRESIÓN ESCRITA

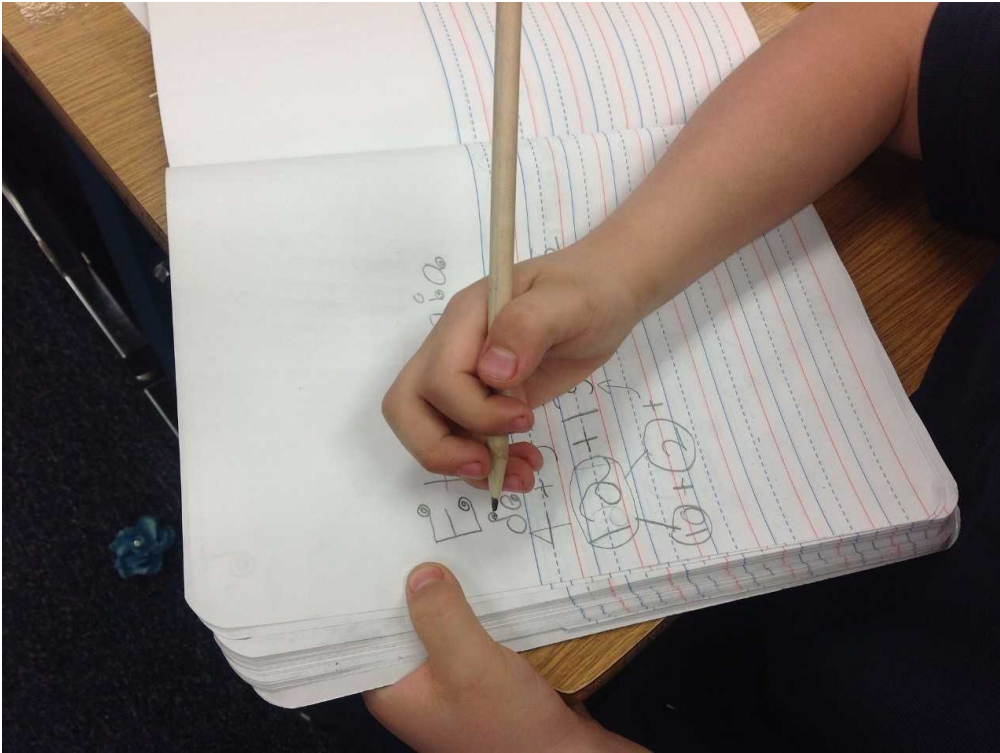


Imagen - escribiendo en un cuaderno. Imagen tomada de Pixabay

¿A qué llamamos dificultades en la expresión escrita?

La dificultad en la expresión escrita es una deficiencia en la composición de textos escritos en la que los problemas más habituales son:

- Problemas ortográficos
- Grafía deficitaria en situaciones de copia, escritura al dictado y escritura espontánea
- Problemas en la corrección gramatical y puntuación
- Problemas de claridad y organización en la expresión escrita



La dificultad puede aparecer asociada al déficit del lenguaje y de las habilidades visomotoras que estudiamos en el primer módulo. Es habitual que la dificultad se ponga de manifiesto durante el segundo curso de educación primaria.

Para reflexión

Revisa los materiales escritos de tus alumnos: ¿Tienen faltas de ortografía? ¿La letra es legible? ¿Los signos de puntuación son correctos? Cuando realiza la copia de un texto ¿presenta faltas ortográficas u obvia algunas de las palabras?

Revision #2

Created 16 June 2022 08:10:49 by Equipo CATEDU

Updated 16 June 2022 10:43:00 by Equipo CATEDU