

3.5 CONSIDERACIONES FINALES

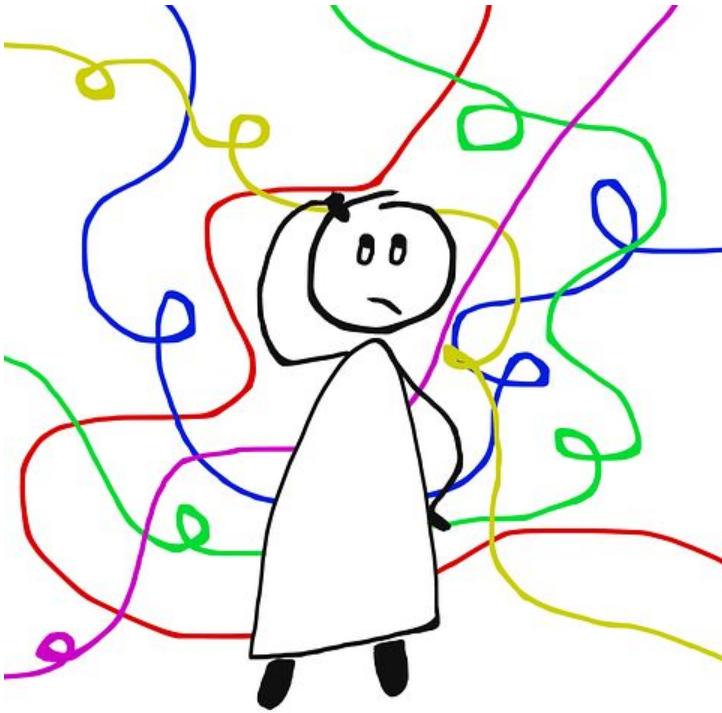


Imagen - hombre pensante. Imagen tomada de Pixabay

Hemos visto a lo largo de este módulo que el término *dificultades de aprendizaje* es un concepto o constructo general que hace referencia a un grupo heterogéneo de alteraciones que se manifiestan en las dificultades en la adquisición y uso de habilidades de lectura, escritura, razonamiento o habilidades matemáticas. Las dificultades de aprendizaje son identificadas cuando los alumnos no aprenden en el contexto del aula con los recursos ordinarios y se observa un desfase entre ellos y sus compañeros en cuanto a los aprendizajes básicos anteriormente mencionados que por su edad deberían haber alcanzado. Se trata de aprendices mal adaptados a las demandas de las situaciones educativas, considerando, por lo tanto, que las dificultades no surgen de forma espontánea en el momento en que se produce el aprendizaje sino que es necesario tener en cuenta una serie de aspectos centrados en el alumno y en la tarea, de ahí la importancia de la detección precoz y la intervención en las áreas que hemos abordado en este curso.