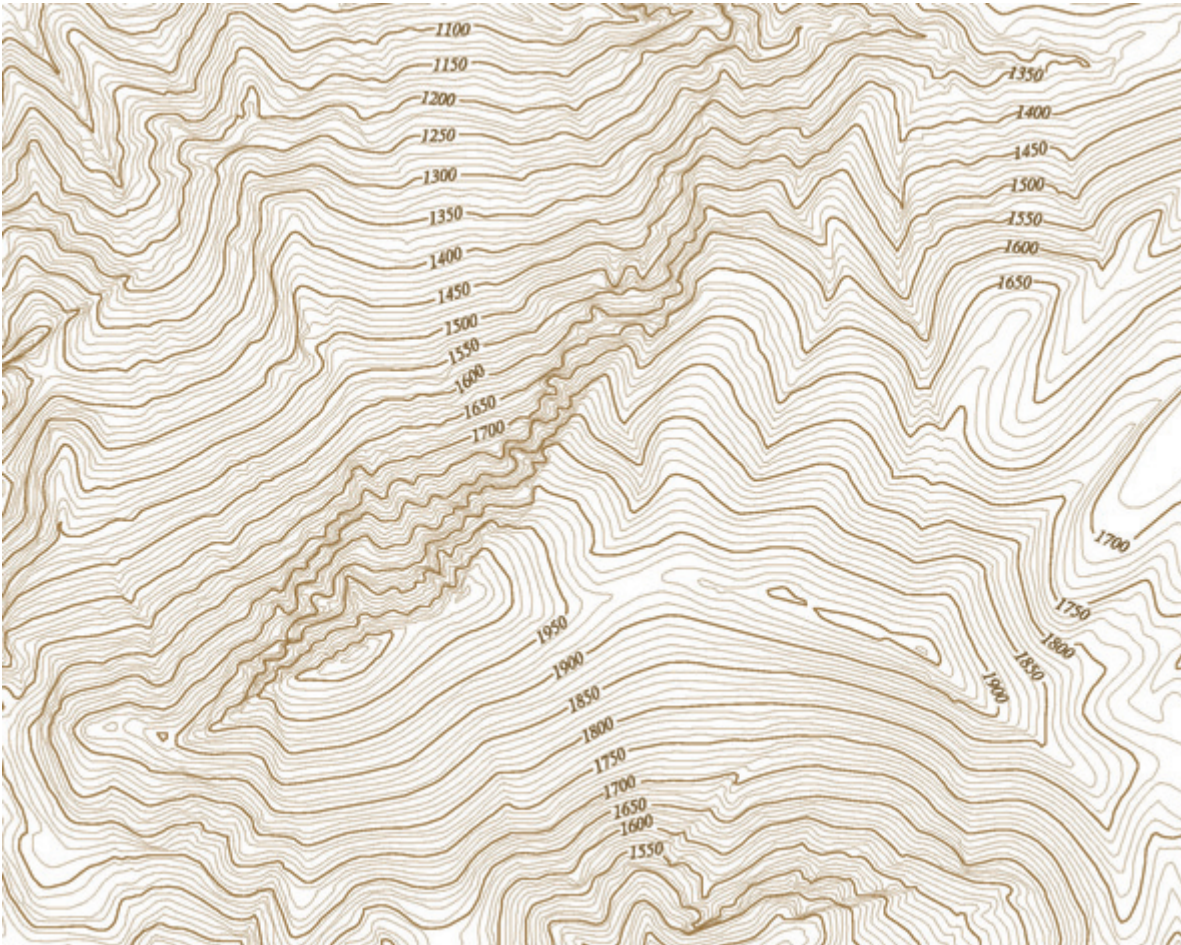


22. Elementos del mapa: la altimetría



Si por fin miramos el mapa, esa hoja grande de papel impresa, veremos toda esa información que intenta reflejar una superficie de varios kilómetros cuadrados sobre un mapa de apenas un metro cuadrado.

El mapa contiene información de cinco tipos:

- **Altimetría:** información sobre altitud
- **Planimetría:** información de elementos lineales y superficiales

- **Toponimia:** información sobre el nombre de los elementos y lugares
- **Iconos:** información sobre elementos puntuales, representada por iconos
- **Fondo altimétrico:** fondo de color que está por debajo de toda la información anterior

De **tipo altimétrico**, el mapa contiene los siguientes elementos:

- **Curvas de nivel:** son **líneas que unen puntos de igual altitud** del mapa. Las hay **maestras o secundarias**, las primeras normalmente son una línea más gruesa que la segunda. **A escalas excursionistas**, existe **una curva maestra tras cuatro secundarias**. Dependiendo de si la escala del mapa es una u otra, la **equidistancia de las curvas de nivel** puede ser de **10 metros** (escala 1:25.000) o **20 metros** (escala 1:40.000 o 1:50.000). **Las curvas de nivel dibujan la tercera dimensión** del mundo real sobre las dos dimensiones del mapa en papel.
- **Valores de cota y curva:** son las alturas de las curvas de nivel o puntos de cota de distinto tipo (picos, collados, cotas varias, etc.). Son valores en metros, e indican la altura real medida.

Por lo tanto, es fundamental ser consciente de qué indica una curva de nivel: **qué equidistancia representa**, para podernos hacer una idea acertada de los metros de desnivel que afronta una excursión determinada. Cada vez que un camino cruza una curva de nivel significa que gana -o pierde- altura.

Revision #1

Created 1 February 2022 12:52:52 by Equipo CATEDU

Updated 1 February 2022 12:52:52 by Equipo CATEDU