

Desinstalación

Para el proceso de desinstalación, tenemos dos opciones:

1. Utilizar el mismo DVD de Office 2007 el programa Setup tal y como vistas en Instalación
2. Entrar en la aplicación de Windows: "panel de control"

Una vez entrado en el programa, son las mismas pantallas que "Agregar y quitar componentes" pero en este caso sería quitar todo el PowerPoint o el Office

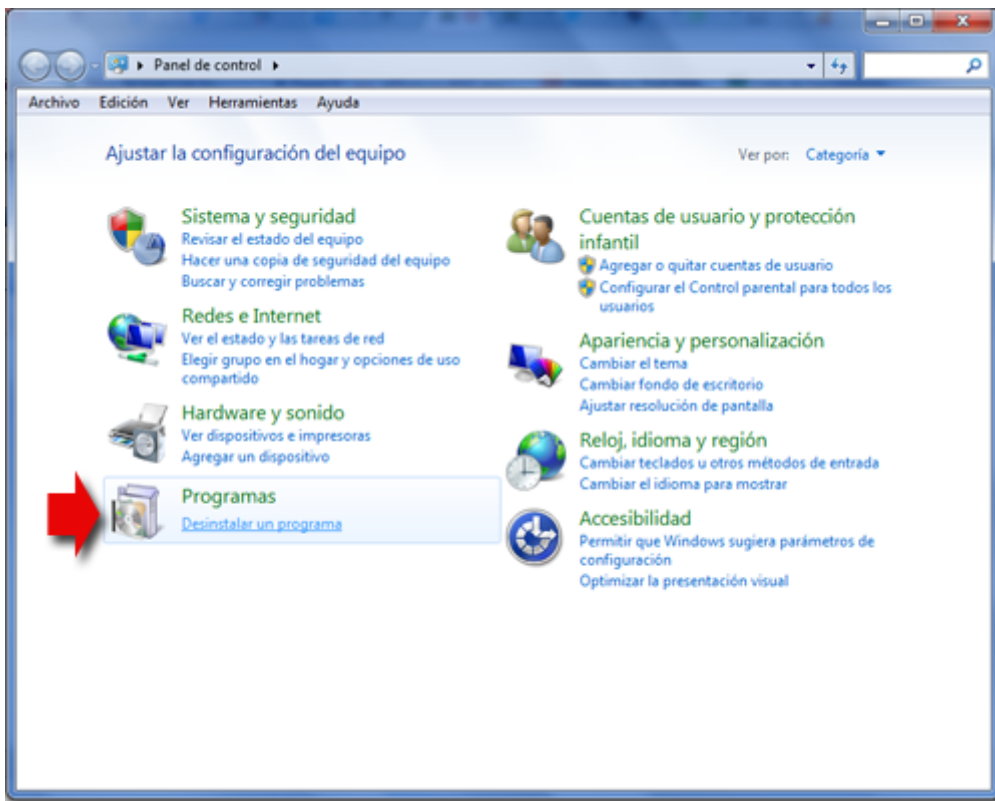
Para hacerlo con el panel de control:

a) En Windows XP:

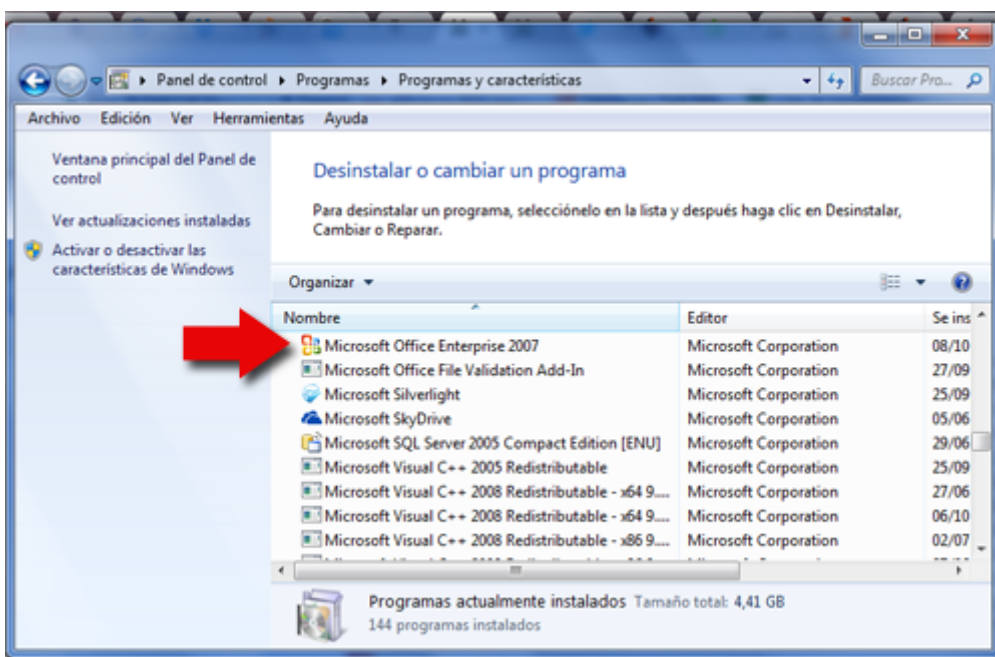
- **Inicio-Panel de control-, Agregar o quitar programas,** del siguiente modo:

1. Cierra todos los programas.
2. Hacer clic en el botón **Inicio** de Windows
3. Seleccionar **Configuración / Panel de Control**.
4. Hacer doble clic en el icono **Agregar o quitar programas**.
5. Activar la ficha **Instalar o desinstalar**, haciendo clic sobre su solapa.
6. Si instalaste PowerPoint utilizando el programa de instalación de Office, hacer clic en MicrosoftOffice. En caso contrario, hacer clic sobre Microsoft PowerPoint.
7. Hacer clic sobre el botón **Agregar o quitar**.

b) En Windows Vista o Windows 7: sigue las ilustraciones.



y luego



Revision #1

Created 1 February 2022 08:47:24 by Equipo CATEDU

Updated 1 February 2022 08:47:24 by Equipo CATEDU