

Nueva diapositiva

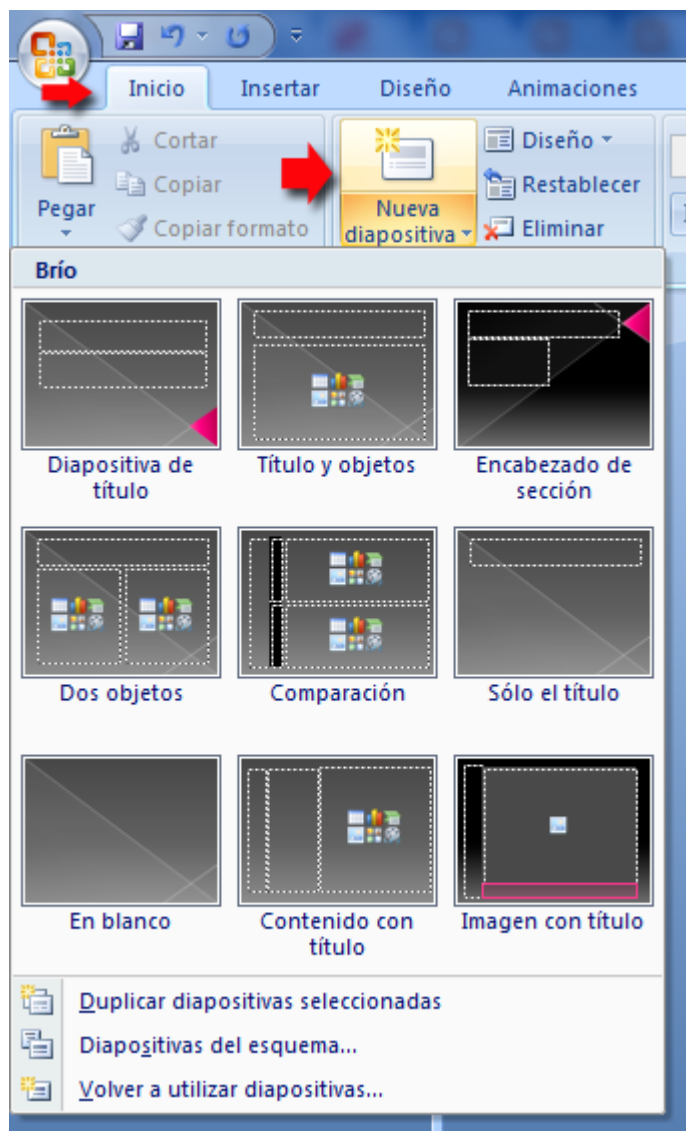
1.5.1.1 En PowerPoint

Insertar y definir el diseño

Evidentemente ya en el menú de la barra de herramientas de **Inicio** tenemos un botón que nos indica insertar una **nueva diapositiva**, tenemos dos formas de insertar una nueva diapositiva:

1. Respetando el mismo diseño que la diapositiva anterior
2. Definiendo otro diseño

Los diseños lo trataremos en la [Unidad 9](#), según donde hagamos click en el botón (en la parte superior o en la inferior) estamos eligiendo una de las dos opciones:

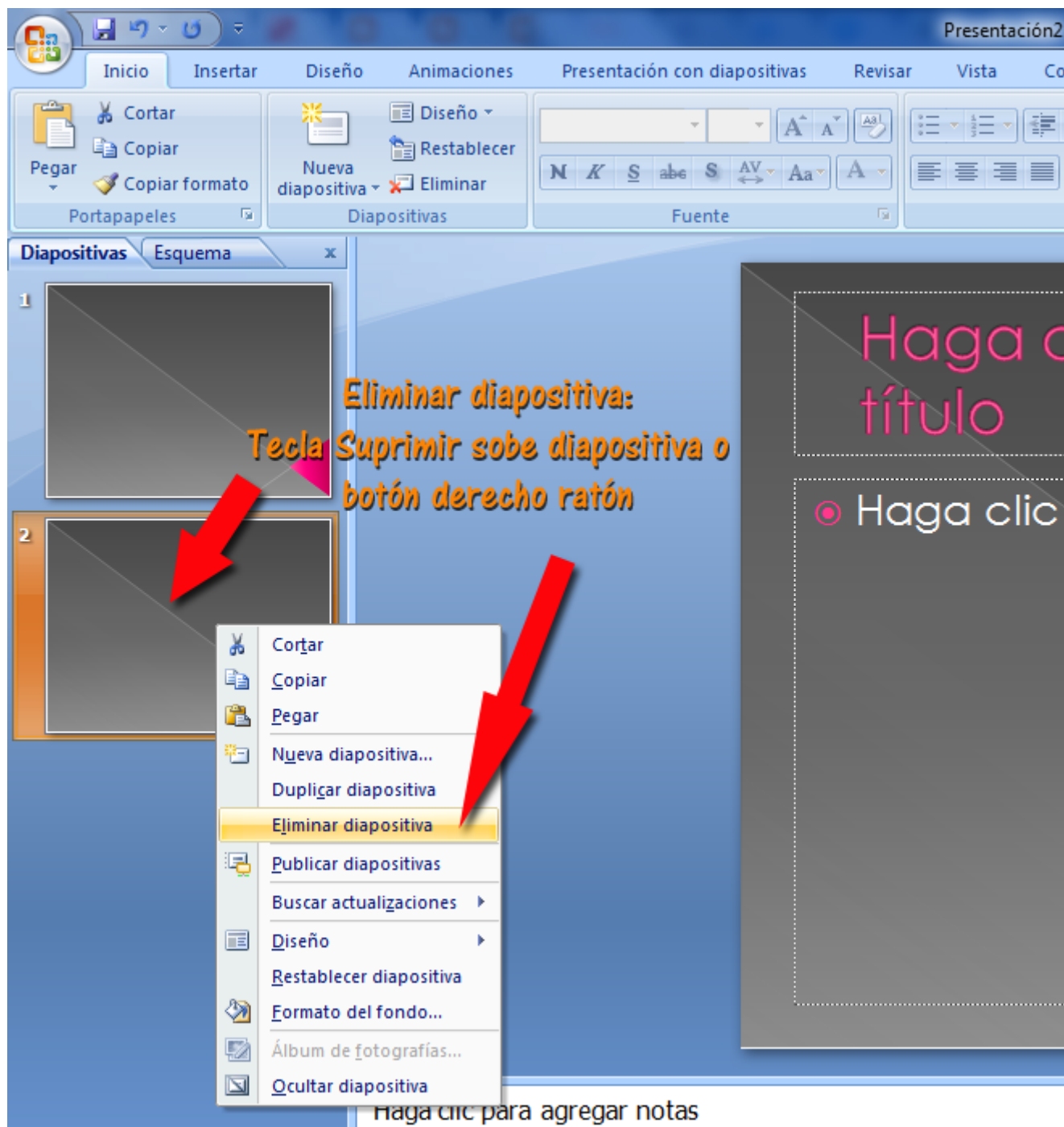


Eliminar

Si queremos eliminar una diapositiva enseguida que la hemos insertado podemos hacer un ctrl+ Z o deshacer.

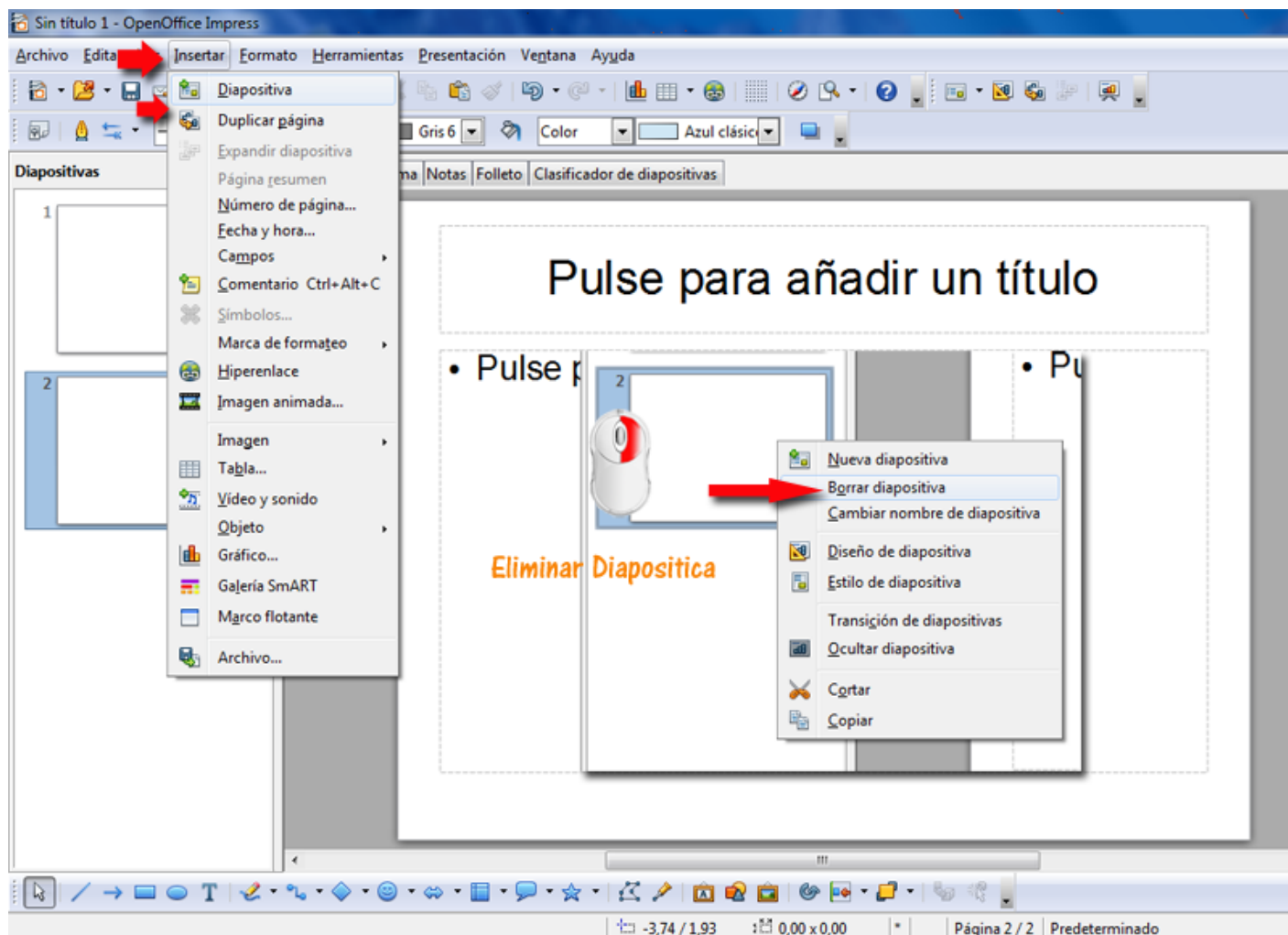
Nos podemos poner en vista normal o clasificador de diapositivas, nos ponemos encima y le damos clic a la tecla **Supr.**

También si nos ponemos sobre la diapositiva, botón derecho y elimina diapositiva.



1.5.1.2 En Open Office

Se realiza de forma muy similar al anterior ver gráfico:



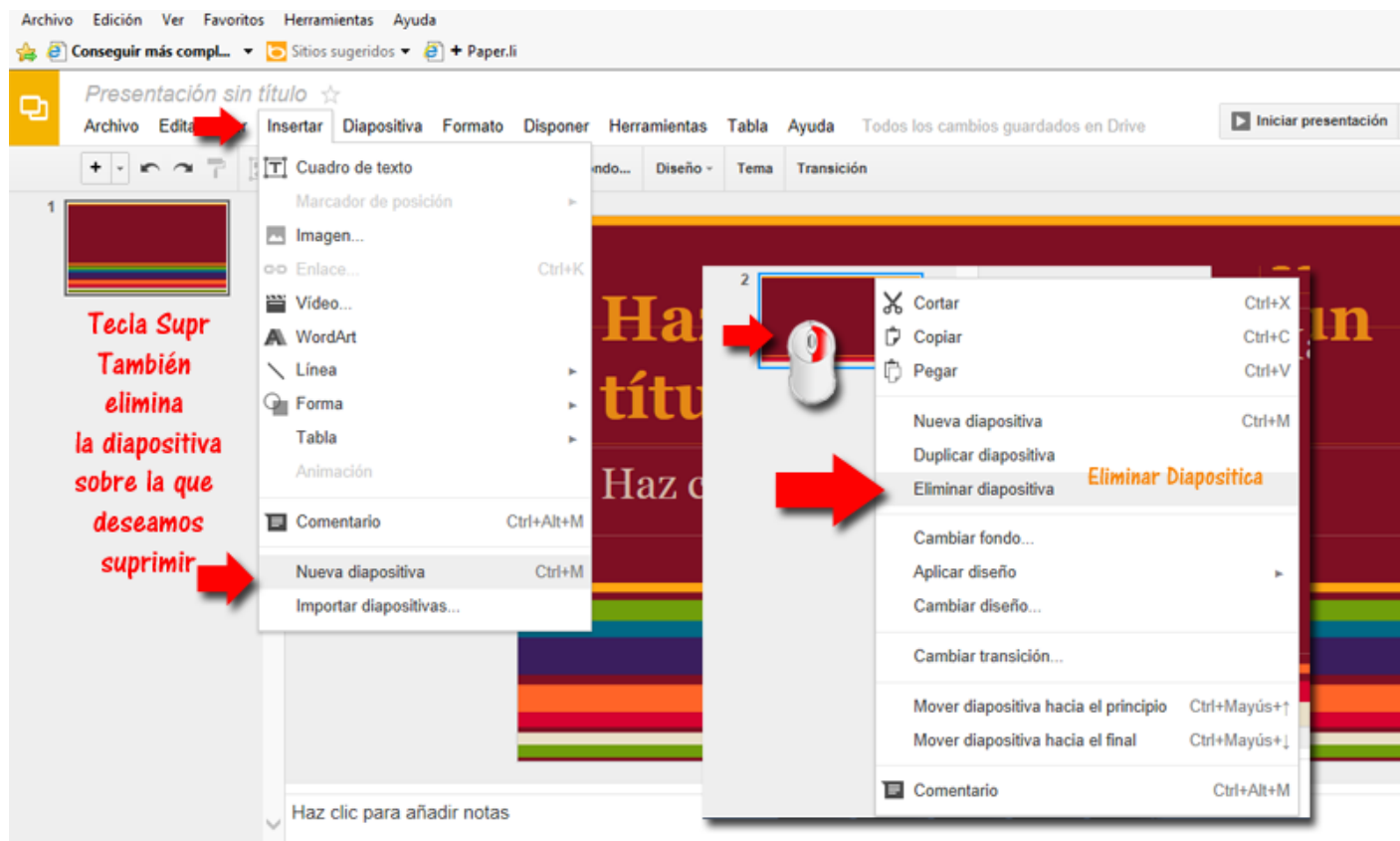
1.5.1.3. En Drive

Insertar

Ctrl + M o Insertar --> .

Eliminar

Se hace igual, nos ponemos sobre la diapositiva que deseamos eliminar, **botón derecho Borrar diapositiva**.



1.5.1.4. En Kynote

[Aquí](#) tienes toda la información al respecto, en la web oficial de soporte de Apple.

Revision #1

Created 1 February 2022 08:47:36 by Equipo CATEDU

Updated 1 February 2022 08:47:36 by Equipo CATEDU