

Power Point

ATENCIÓN

Sólo mostramos la instalación del OFFICE 2007 (Es el que tenemos instalados en los minis, tablet PC de los centros.)

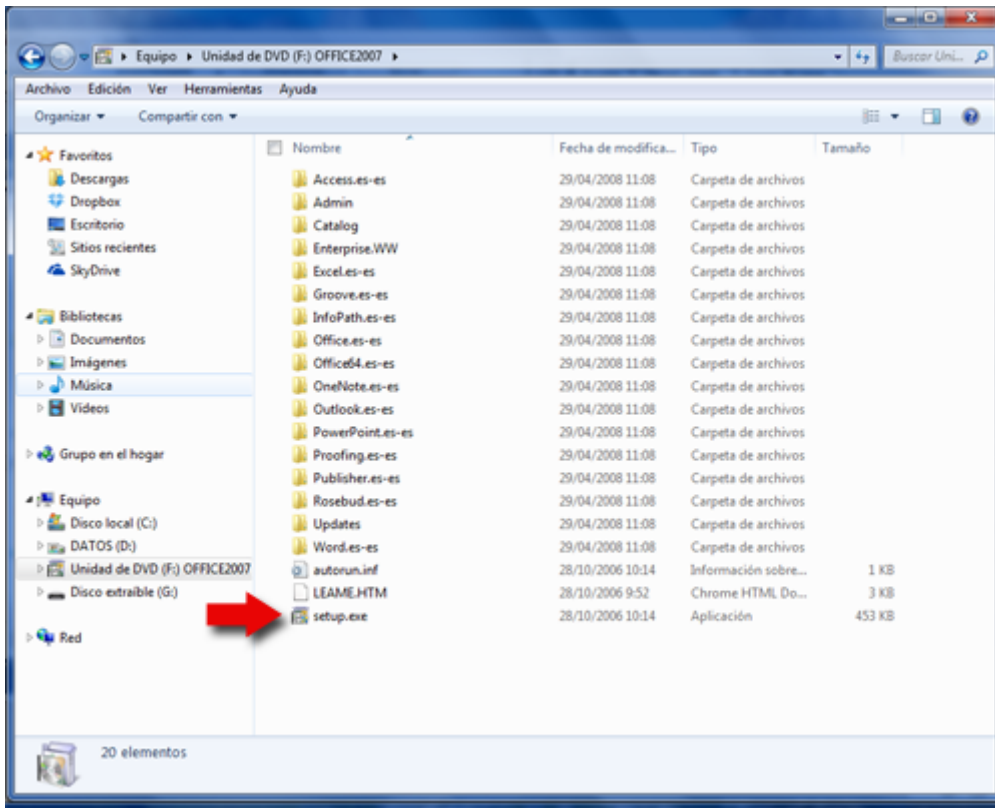
La instalación de otras versiones de es parecido.

Instalación

Tenemos que comprobar que nuestro equipo reúne los requisitos mínimos para instalar el PowerPoint 2007

Luego es necesario el DVD de instalación del Office 2007, lo insertamos y si no arranca automáticamente el programa de instalación, examinamos el DVD, y hacemos doble click en el archivo **setup**:

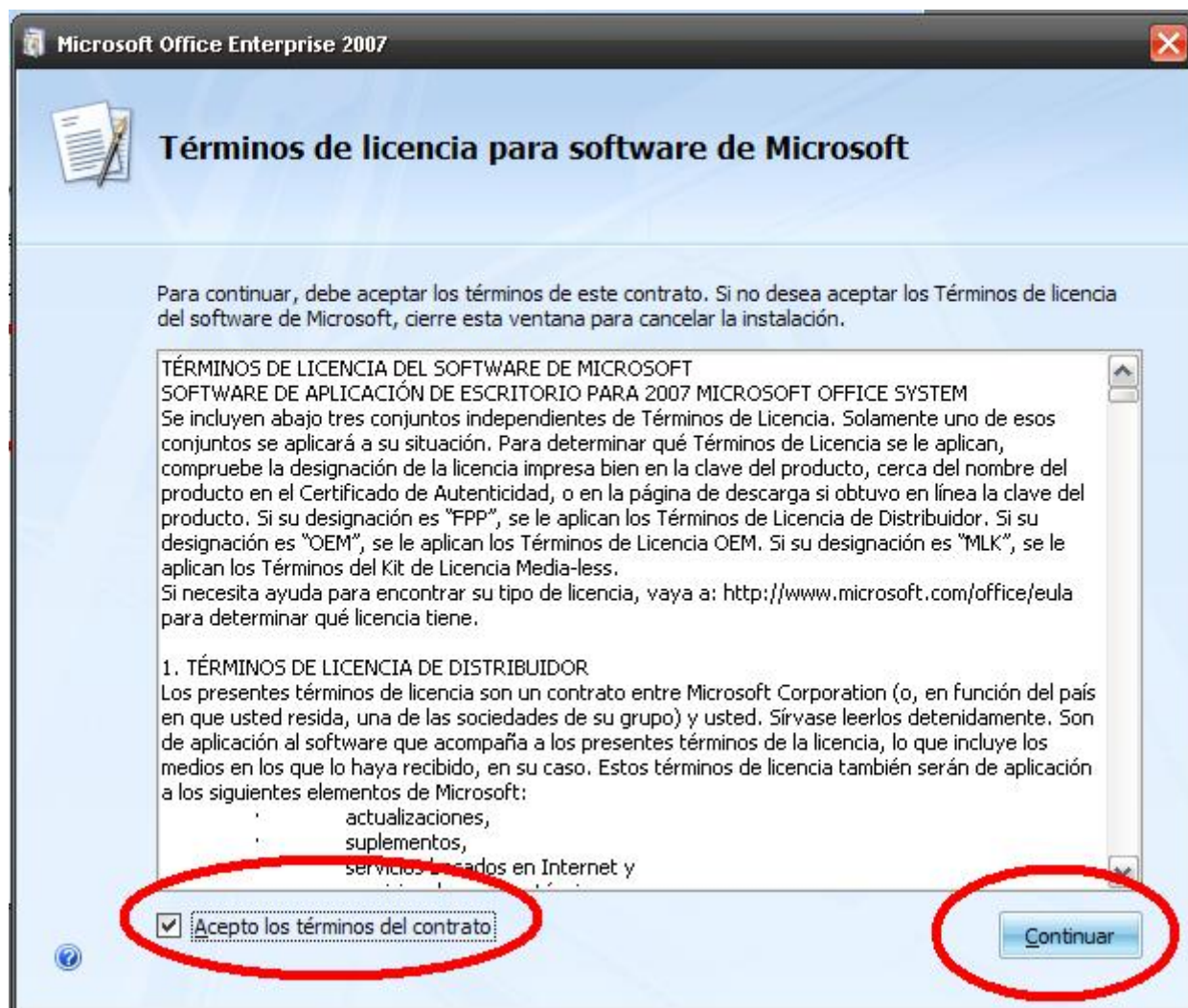




Al ejecutarlo, nos pedirá la clave de instalación que son 25 caracteres alfanuméricos.



Si la clave es correcta, nos saldrá la aceptación de las condiciones de la licencia.

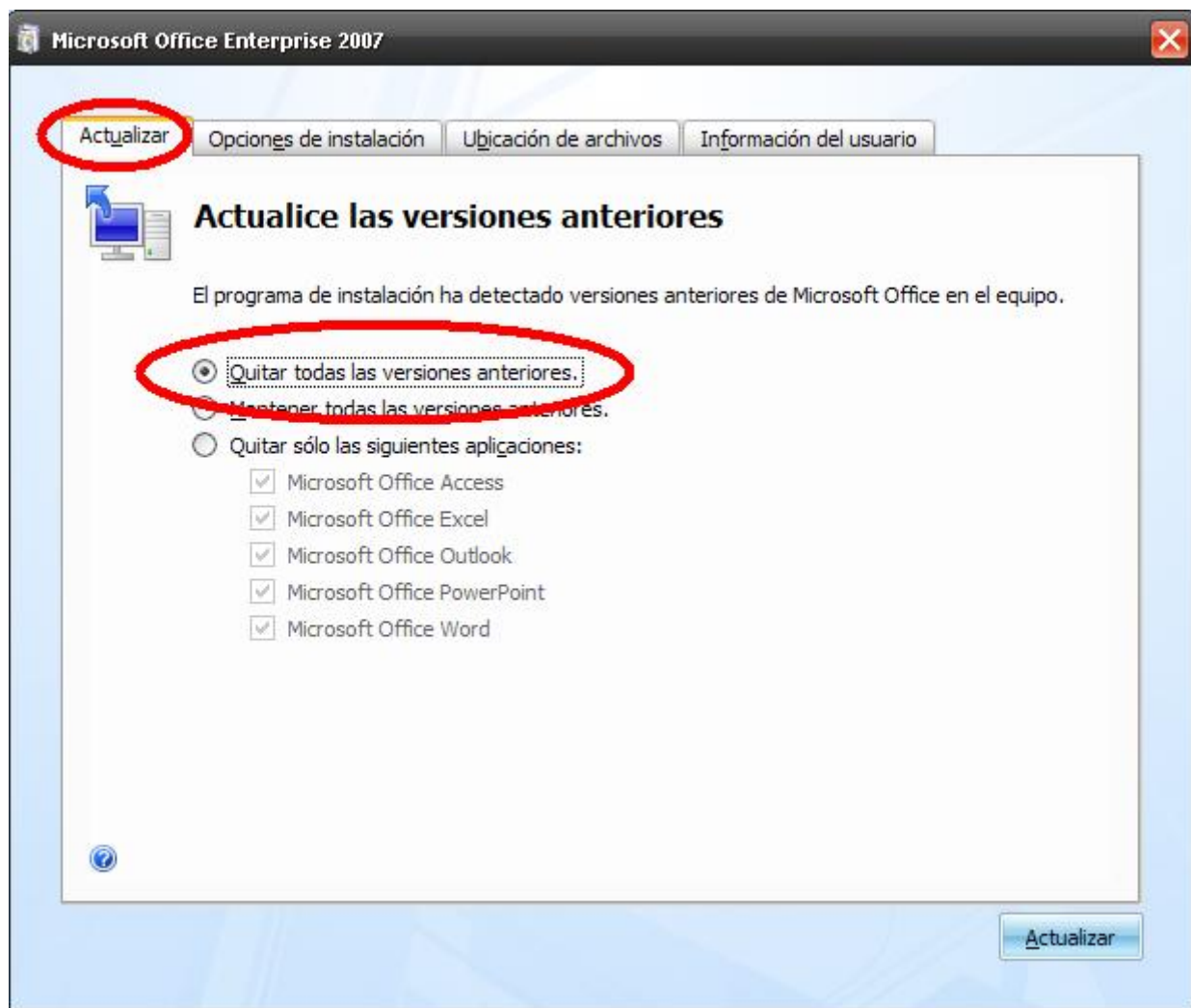


Si ya tenemos instalado el Office 2003 en el ordenador nos aparecerá la siguiente pantalla preguntando si queremos actualizar nuestro ordenador o entrar en opciones avanzadas.

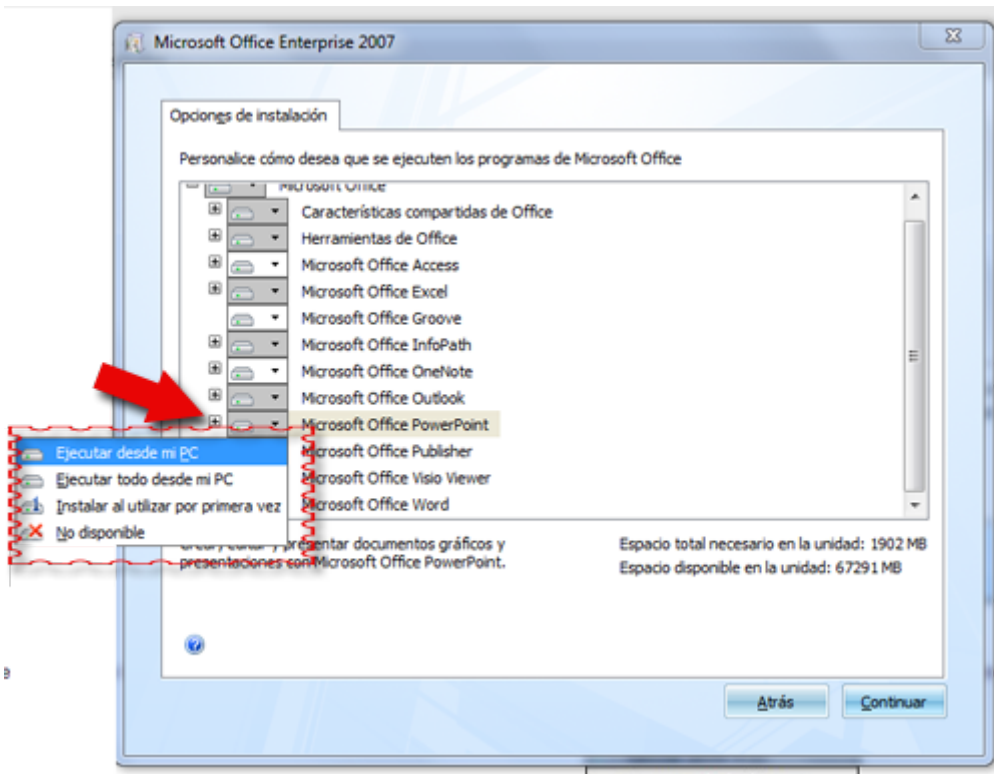


Podríamos elegir la primera opción, pero como somos muy atrevidos, utilizaremos Personalizar, y nos sale las siguientes pantallas:

En la pestaña Actualizar, podríamos conservar las versiones anteriores del 2003 pero nuestro consejo es dar el paso definitivo y acostumbrarnos a la nueva versión.



En la pestaña Opciones de Instalación, nos pregunta por los programas a instalar, evidentemente el importante para este curso es el POWER POINT pero PARA SEGUIR EL CURSO ES NECESARIO EL WORD (ejercicios de exportación Word-) Y EL EXCELL (para los gráficos en).

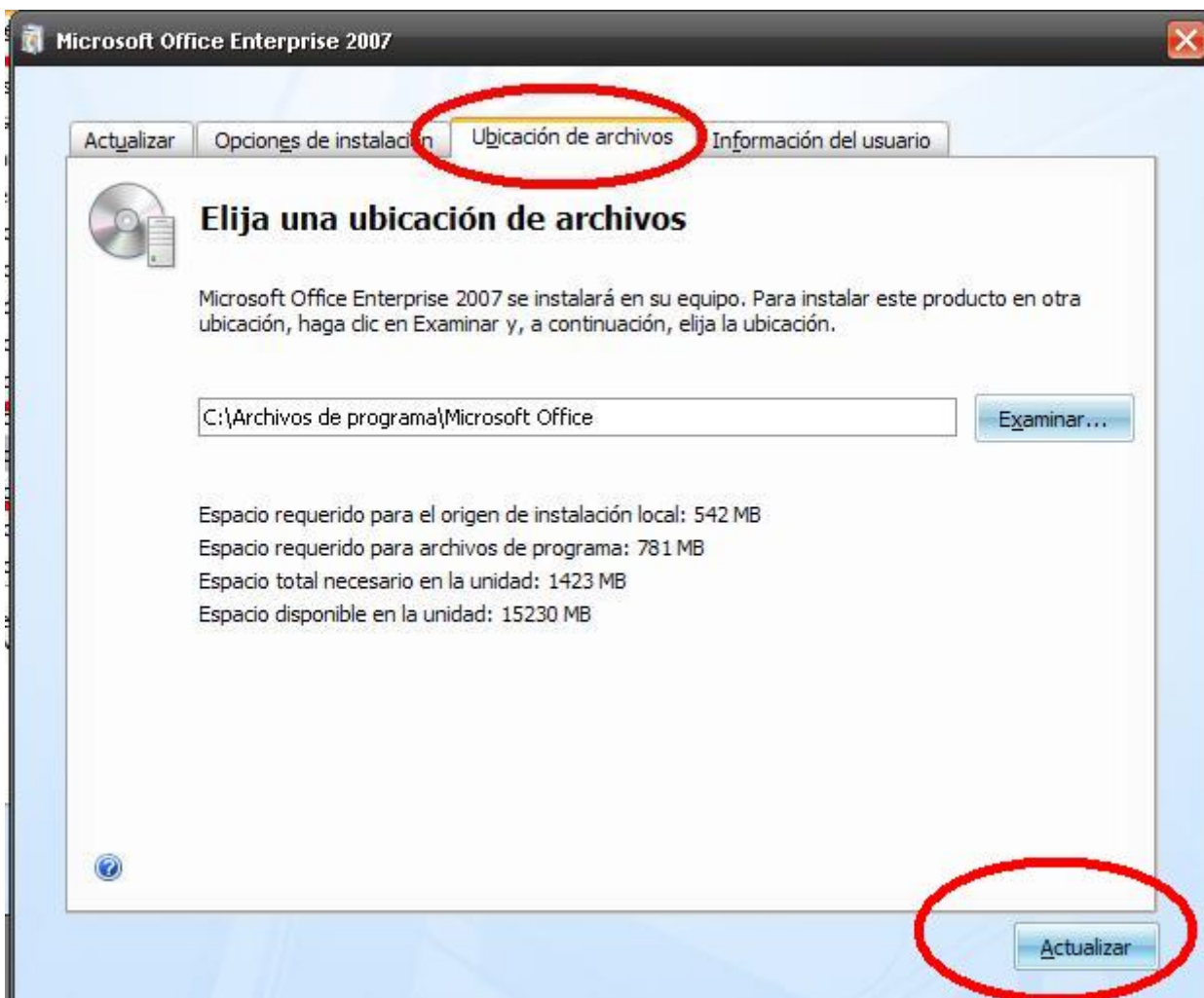


De cada uno de los programas o ítems (subprogramas al ir desplegando el árbol en diferentes ramas) tenemos varias opciones:

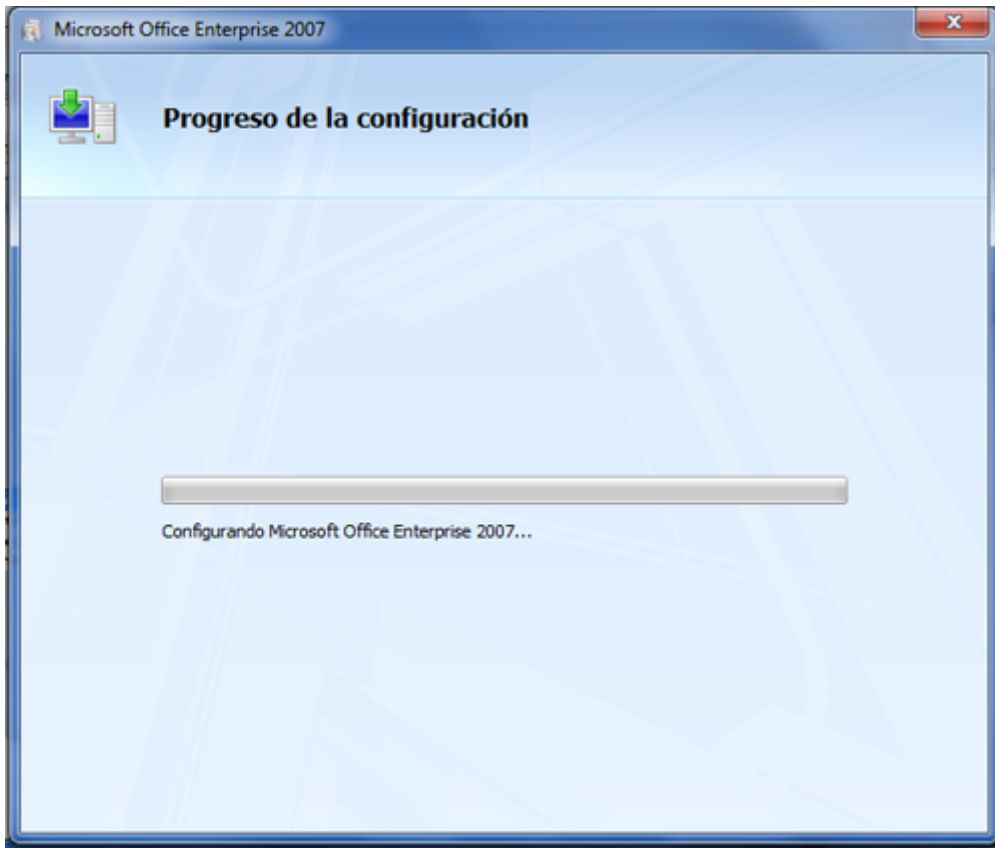
1. **Ejecutar desde mi PC:** el programa se instala con las opciones elegidas (es decir si desplegamos el árbol podemos elegir los subprogramas que deseamos instalar).
2. **Ejecutar todo desde mi PC:** el programa se instala con todas las opciones.
3. **Instalar al utilizar por primera vez:** no lo instala, pero se graba en el ordenador el archivo de instalación por si en un momento dado necesitas el programa, entonces lo instala.
4. **No disponible:** no instalar este ítem.

Elegimos a primera opción, con las opciones por defecto del nos vale para nuestros objetivos.

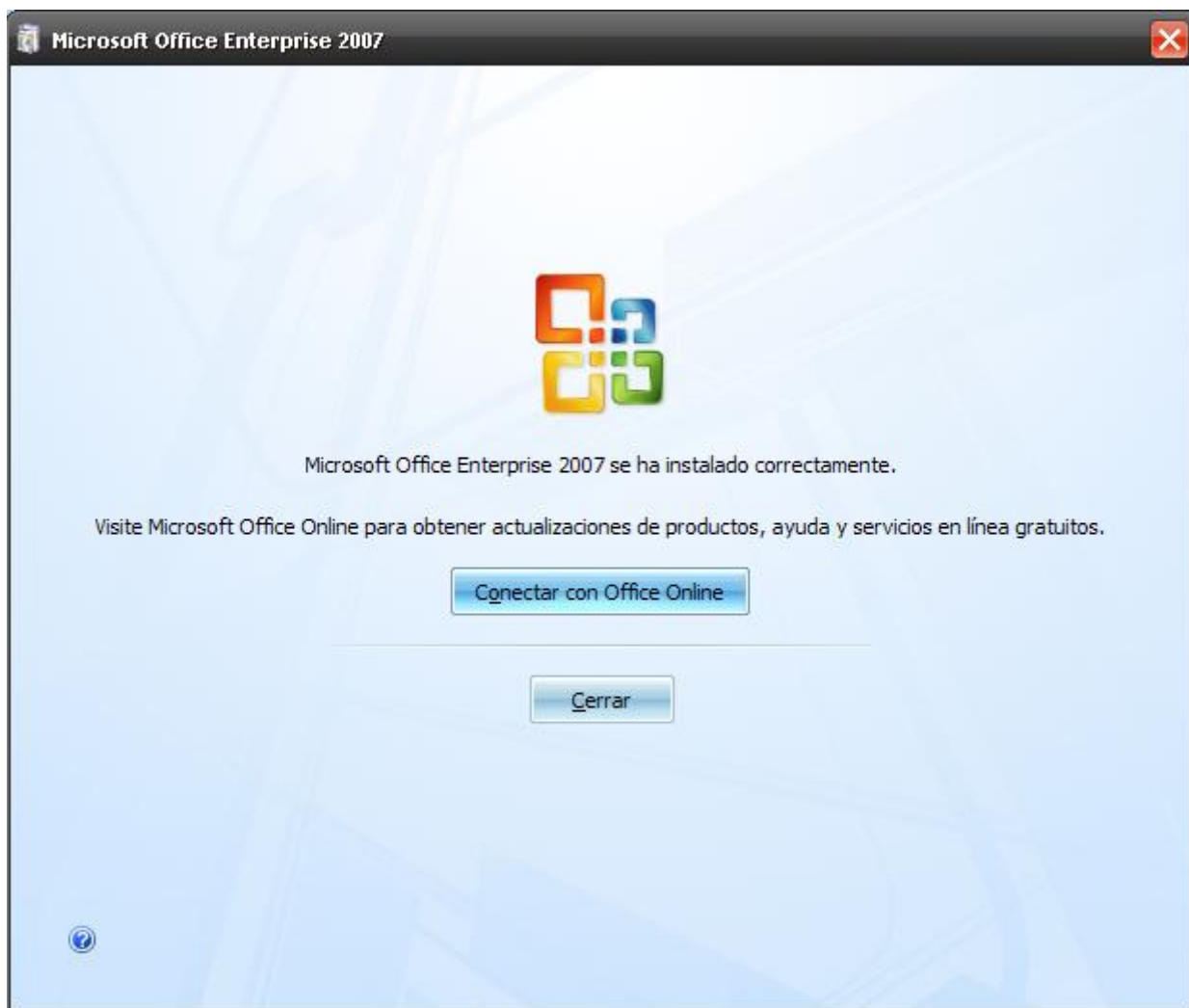
En la pestaña Ubicación de archivos, tenemos la opción de instalar el Office en otro disco duro. RECUERDA QUE SI TIENES EL DISCO DURO CONGELADO TIENES QUE DESCONGELARLO PREVIAMENTE ANTES DE INSTALAR EL OFFICE.



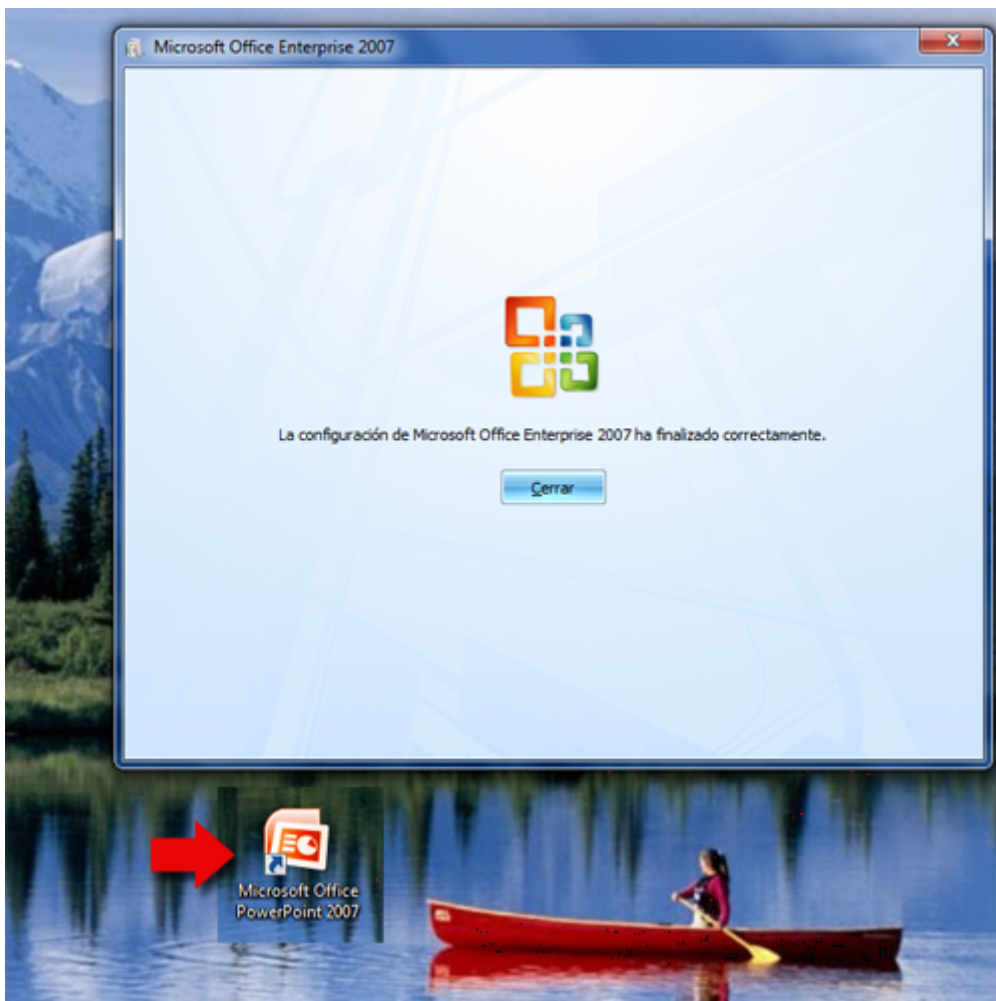
Le damos al botón Actualizar y se irá copiando e instalando el Office 2007 la velocidad dependerá de tu sistema (Requisitos mínimos)



Finalmente nos saldrá una ventana donde nos invita a conectarnos con Office Online ([ver sección](#))



O si lo teníamos instalado:



y finalmente, se es una **reinstalación** nos crea un nuevo acceso directo y si es una instalación **nueva** nos pide reiniciar el ordenador, indispensable para que nuestro office 2007 se ejecute correctamente.

Revision #1

Created 1 February 2022 08:47:23 by Equipo CATEDU

Updated 1 February 2022 08:47:23 by Equipo CATEDU