

Práctica 3.1.1

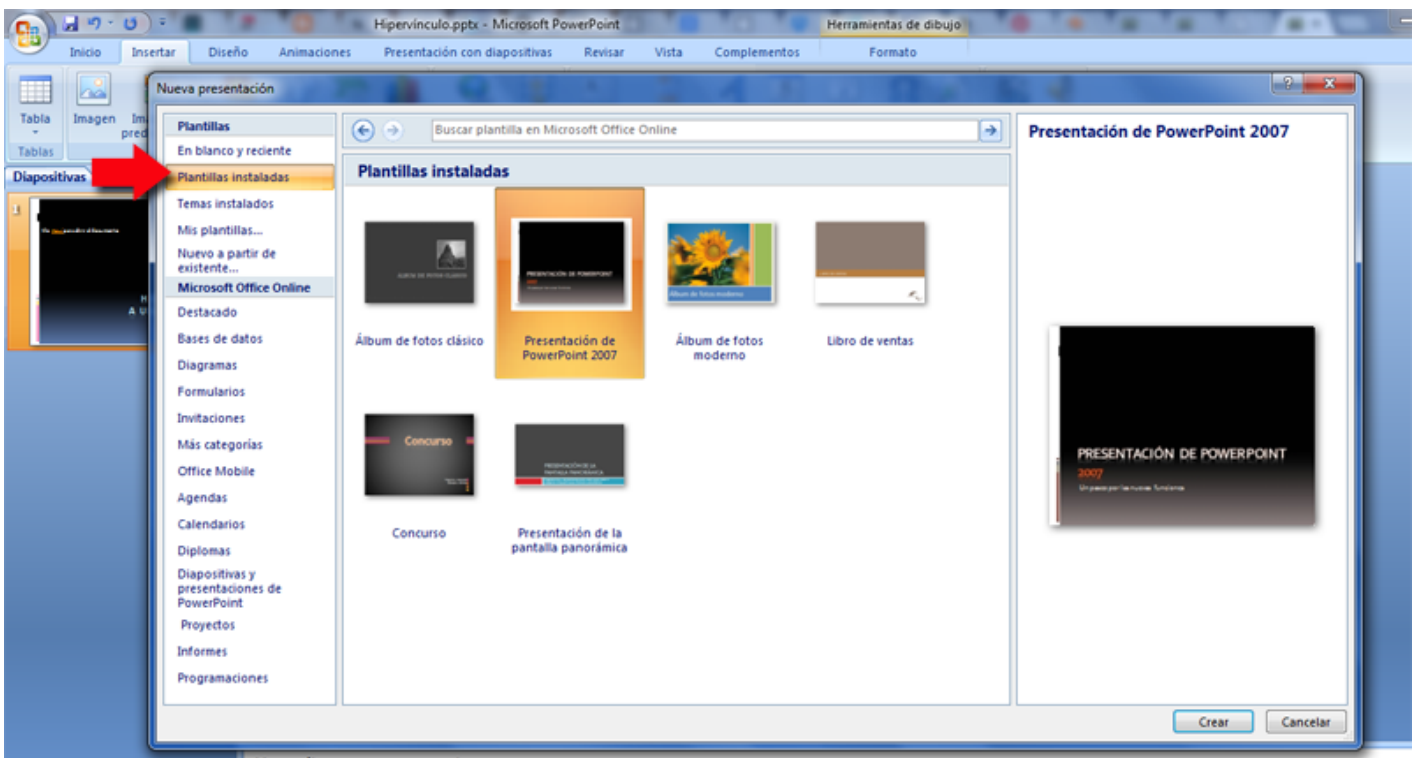
Actividad

Practicar estos enlaces:

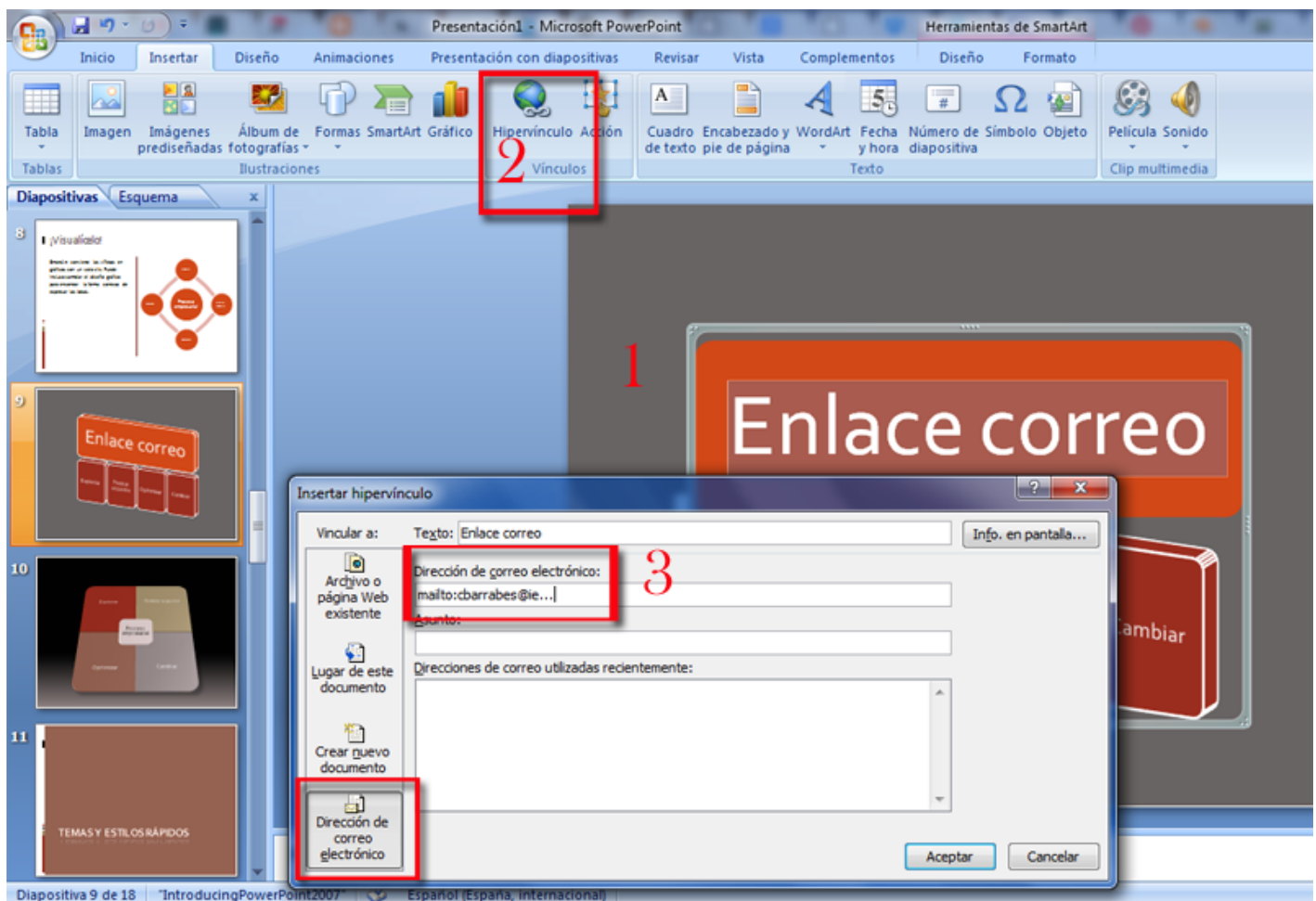
- Abrir una nueva presentación.
- Elegir una de varias diapositivas.
- Insertar una objeto o texto.
- Enlazarlo a diferentes posiciones: a la primera, última, siguiente, anterior...diapositiva.
- Enlace a correo electrónico.

Ayuda

Crear un nuevo documento: nos crea una nueva presentación, con el nombre que deseemos o podemos vincularlo a una presentación existente. Nosotros creamos una nueva presentación, seleccionar una plantilla.



Enlace a un correo electrónico, nos ayuda y nos pone el **mailto:** completamos con la información que nos interesa.



La info. En pantalla no es necesario ponerlo, a nivel básico. Recordar que la dirección debe ser correcta y al abrirlo en una máquina, el receptor se le abrirá el programa de correo que tenga predeterminado. A veces falla, pero lo importante es poner el enlace a la dirección de correo correcta y en algunos programas forzar el mailto:

Revision #1

Created 1 February 2022 08:48:08 by Equipo CATEDU

Updated 1 February 2022 08:48:08 by Equipo CATEDU