

Retoque Básico

Redimensionarla, bajar peso.

Hemos elegido una imagen de nuestra cámara, en vez de cable, como es una tarjeta SD, la hemos puesto en nuestro lector de tarjetas (algunos portátiles la llevan de serie y los sobre mesas podemos adquirir un lector, de esa forma no es necesario la cámara y el cable especial usb de conexión).

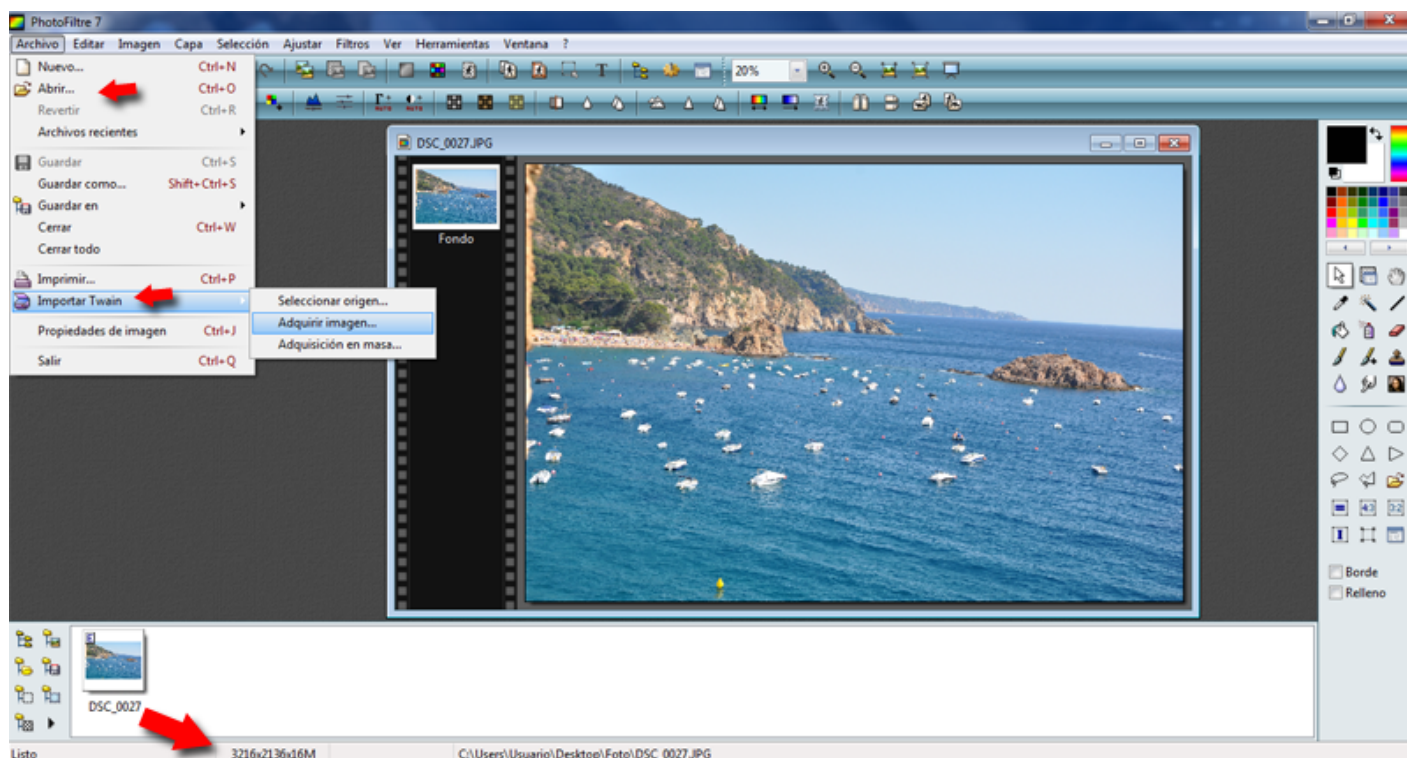
Nos damos cuenta que esa imagen pesa casi 4 megas, por lo tanto, el objetivo es bajar ese peso,

Lo podemos hacer bajando los píxels (cogida de la cámara es de 3216x2136, ancho y alto)

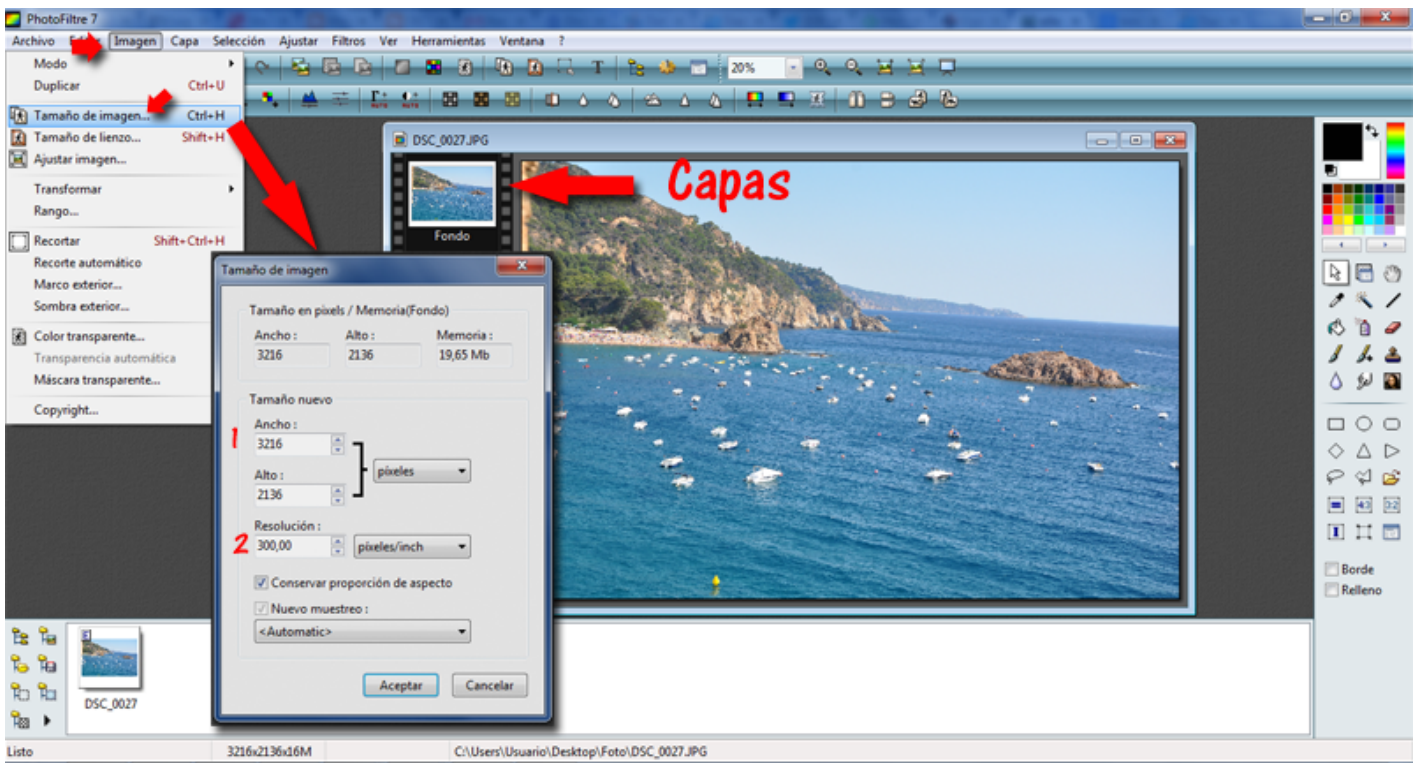
También podemos bajar la resolución de 300 píxels a 72 píxels por pulgada si va a web o a una presentación y queremos que la imagen pese poco.

Abrir el Photofiltre desde el archivo y elegimos el **PhotoFiltre7.exe**

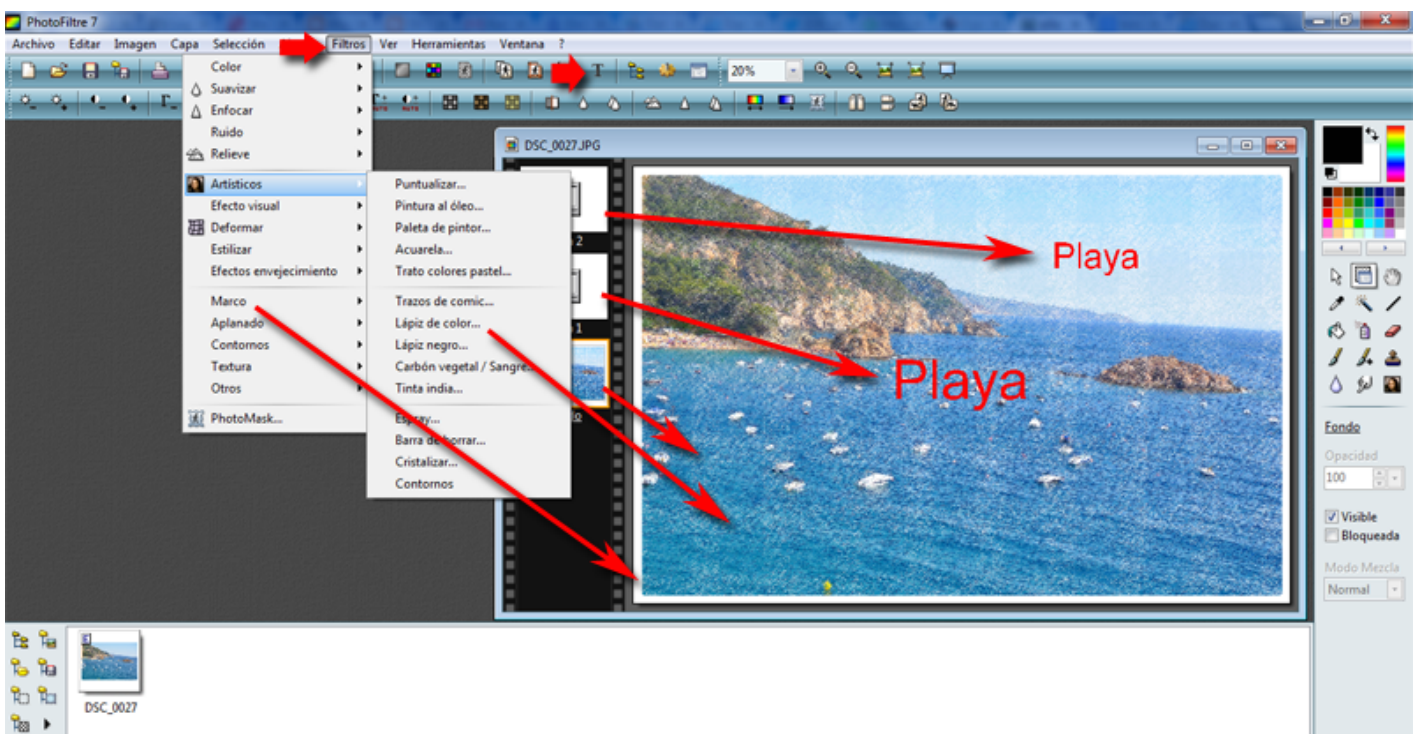
Abrimos archivo desde carpeta o lo importamos desde escáner.



La flecha inferior de la imagen nos indica el tamaño y el peso 16 Megas.



Hagamos unos retoques: Ponemos dos textos (se añaden automáticamente 2 capas de texto), ponemos un marco y la aplicamos un filtro.



Revision #1

Created 1 February 2022 08:47:43 by Equipo CATEDU

Updated 1 February 2022 08:47:43 by Equipo CATEDU