

U.2. Insertar Fondos

El fondo de una diapositiva aunque parezca un elemento secundario, juega un papel importante para el éxito de una presentación.

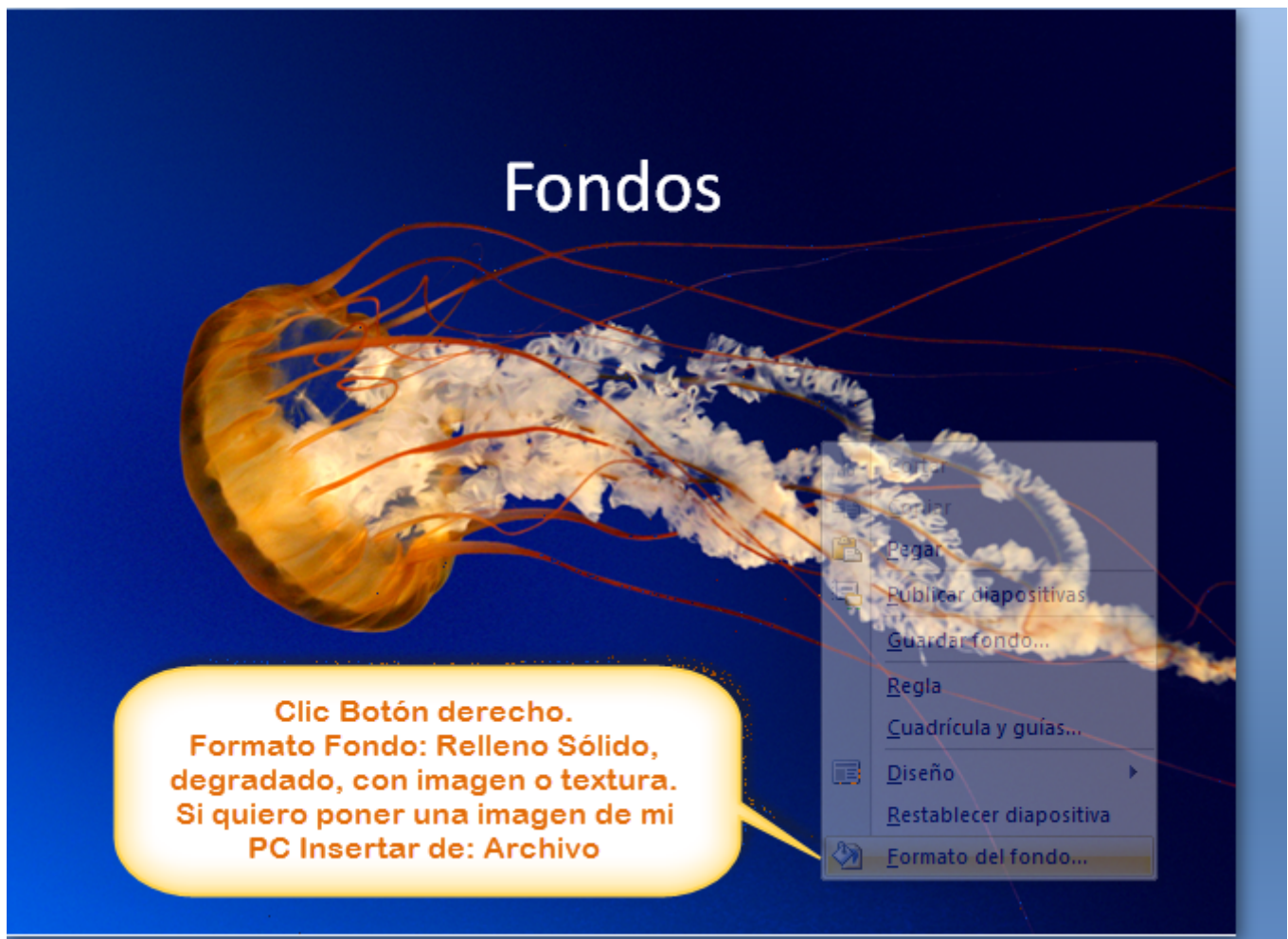
- Emplea fondos diversos para presentaciones de gran cantidad de diapositivas (más de 20), pero que tengan un **nexo común**.
- Juega con las diferentes texturas que ofrece el programa, así la textura de madera transmite un efecto cálido.
- Si empleas varios fondos intenta que la secuencia de los mismos sea de mayor a menor monotonía.

2.1 En PowerPoint

Podemos elegir los fondos de la diapositiva en este menú de **Diseño**

También podemos elegir una imagen nuestra en el diálogo que se muestra:





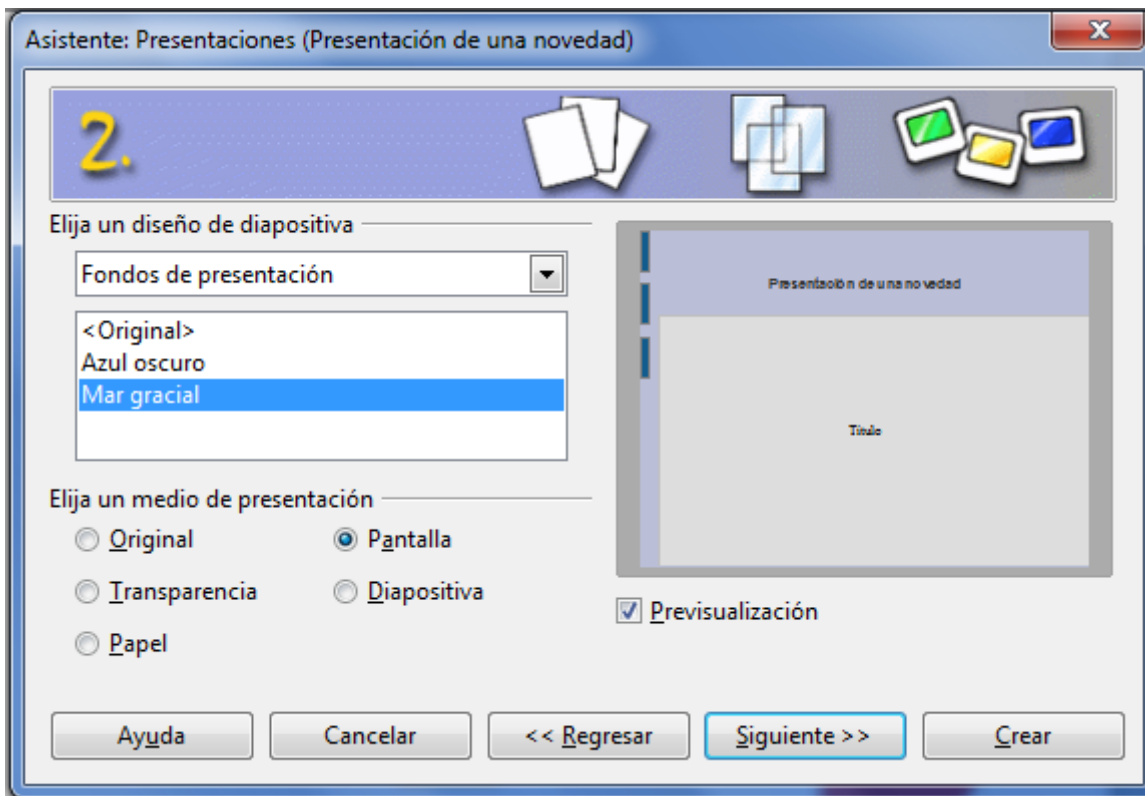
Ver tutorial

<http://aularagon.catedu.es/materialesaularagon2013/presentaciones/insertarfondospowerpoint.mp>

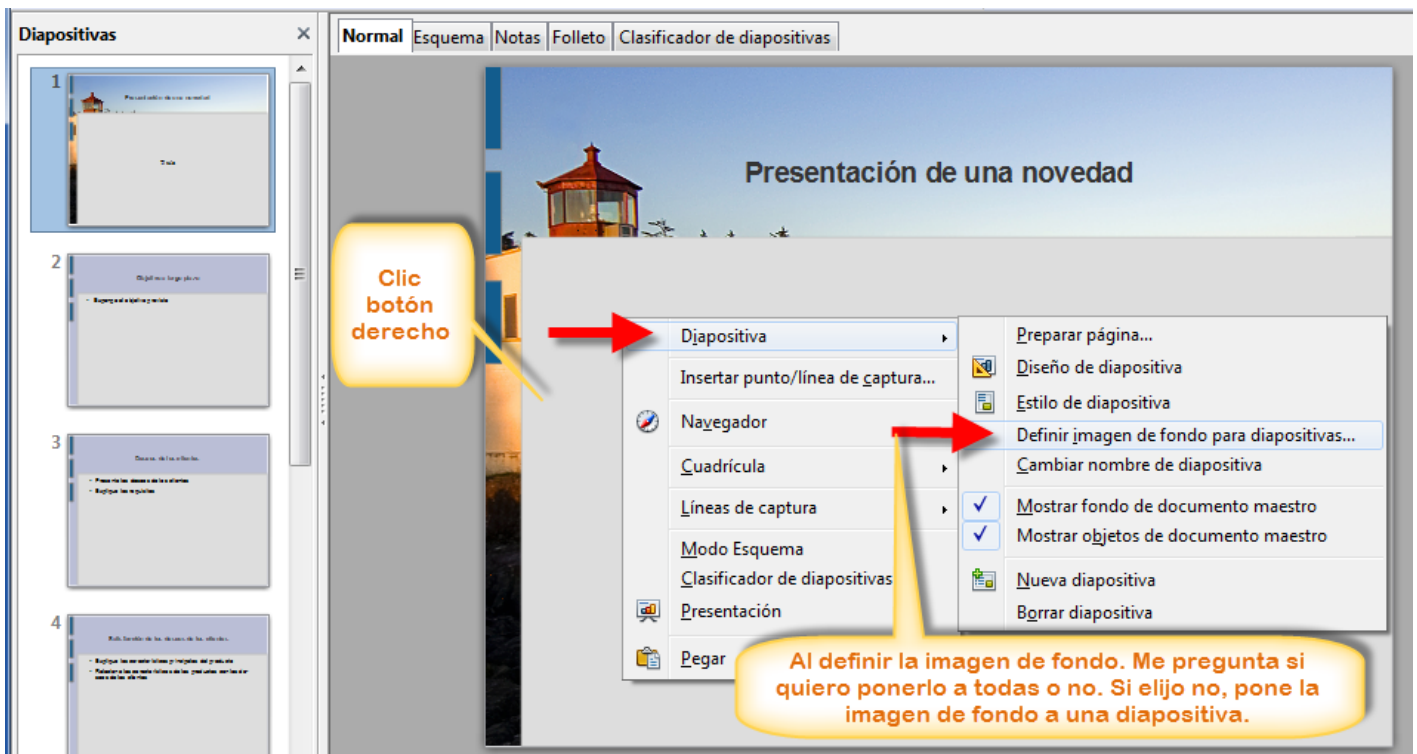
4

2.2. En OpenOffice

Podemos empezar a seleccionar el fondo en el asistente:



Si no nos gusta el fondo. Clic Botón derecho sobre la diapositivas que estamos. Elegir **Diapositiva** > pestañita negra y elegir **Definir imagen de fondo para diapositivas...**



Vamos jugando con estas opciones y colocamos el fondo igual que lo hacemos con otros programas.

2.3. En Drive

4. Para permitir que los objetos de la diapositiva maestra se entrelacen con los objetos añadidos a las diapositivas basadas en dicha diapositiva maestra, abrir el Inspector de las diapositivas maestras, clic en **Apariencia** y seleccione **“Permitir apilar los objetos de la diapositiva con la diapositiva maestra”**.

5. Para rellenar el fondo de la diapositiva con un color o una imagen, utilizar los controles de Fondo del panel Apariencia disponibles en el Inspector de las diapositivas maestras.

Un uso habitual de las capas de fondo es para gráficos de canal alfa (gráficos con transparencia); se pueden añadir objetos a una diapositiva y apilarlos para que se muestren a través de parte de la imagen de fondo.

Cómo modificar el fondo de una diapositiva

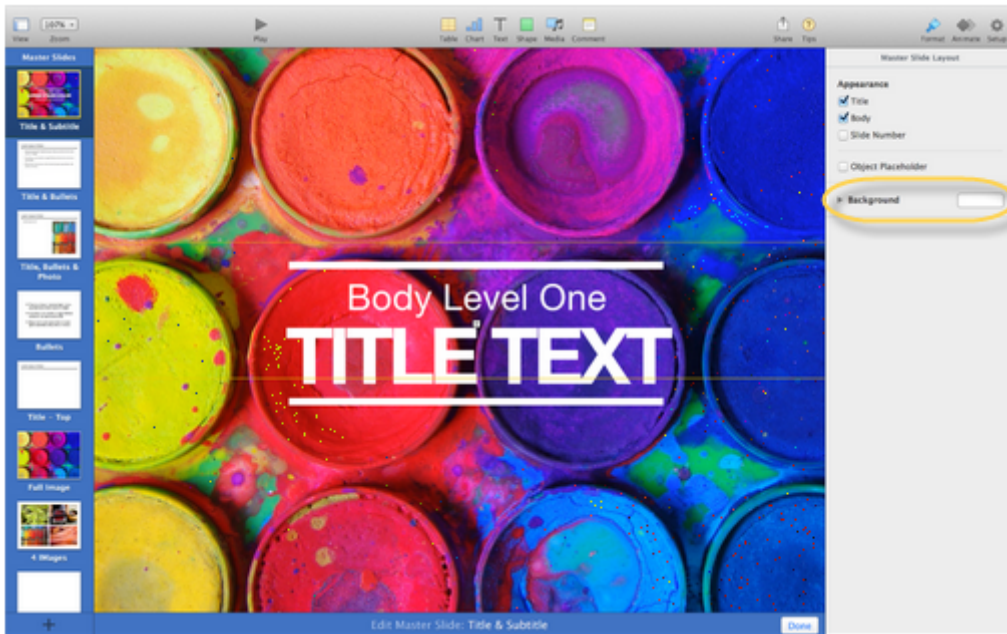
Si lo deseamos, podemos cambiar el color o la imagen del fondo de cualquier diapositiva. Estas modificaciones se efectúan en la ventana de información de la diapositiva.

Para modificar el fondo de una diapositiva:

1. Seleccionar la diapositiva que desea modificar.
2. Seleccionar **Visualización** > Mostrar Información (o haga clic en el botón de información en la barra de herramientas).
3. En la ventana de información, haga clic en Diapositiva para abrir la información de la diapositiva.
4. Eligir un tipo de fondo en el menú local Fondo. Si seleccionamos "Relleno de imagen", localicemos la imagen que deseamos usar como fondo en la ventana que aparecerá y haga clic en Abrir. Si seleccionamos Relleno del degradado, elegir dos colores en los cuadros de color.

Si aplicamos un relleno de imagen, en el menú local podemos elegir una manera de ajustar la imagen a la diapositiva.

Si aplicamos un degradado, podemos ajustar su ángulo mediante la rueda correspondiente.



Cambiar el tema de la presentación

- Clic en Archivo > “**Cambiar tema**” y seleccionar un tema nuevo.
- Anular la selección de la casilla “**Conservar los cambios de estilo**” si deseamos que los estilos de tema nuevos anulen los cambios de estilo.
- Clic en **Seleccionar**.

Revision #1

Created 1 February 2022 08:48:09 by Equipo CATEDU

Updated 1 February 2022 08:48:10 by Equipo CATEDU