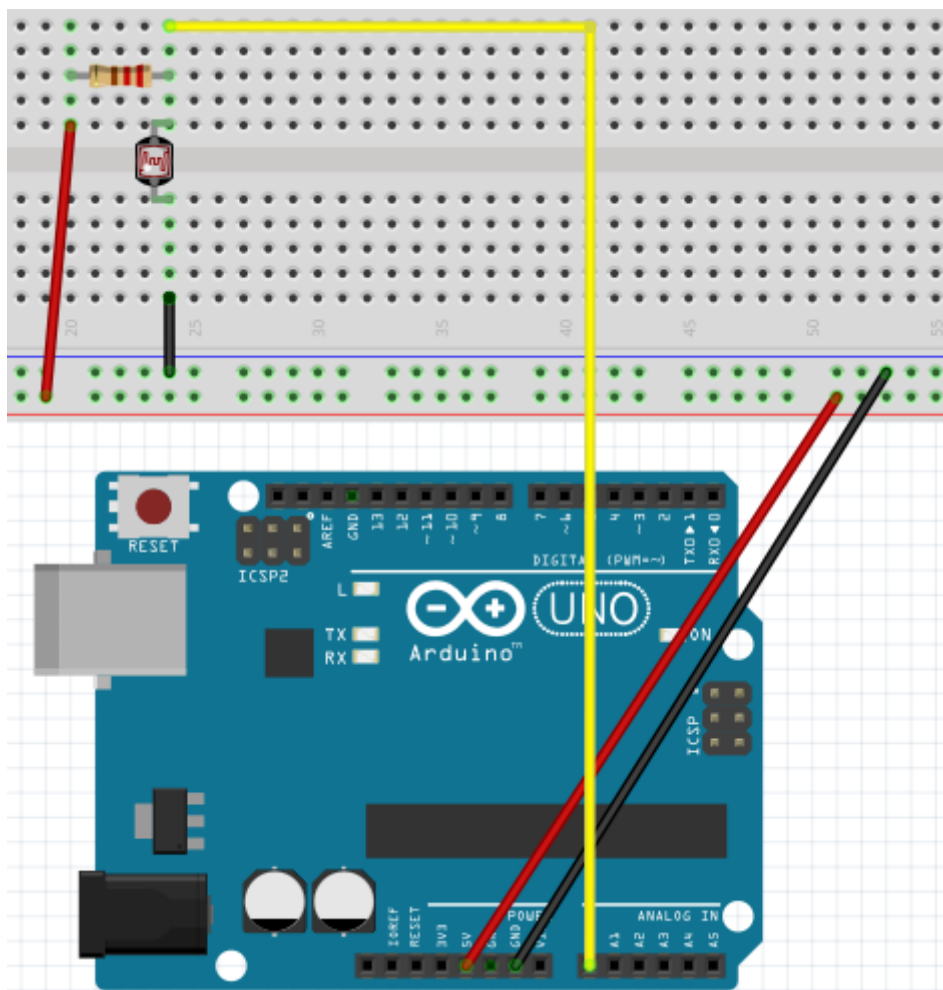


LDR

Realizar un programa que visualice en un objeto Scratch la cantidad de luz

El circuito es el siguiente: el LDR conectado a A0 y a una resistencia (la resistencia PULL UP para que la tensión que mida A0 sea la del LDR) y un objeto que aumente de tamaño según el valor de A0



Y el vídeo

https://www.youtube.com/embed/b89sS6mQ4_Q

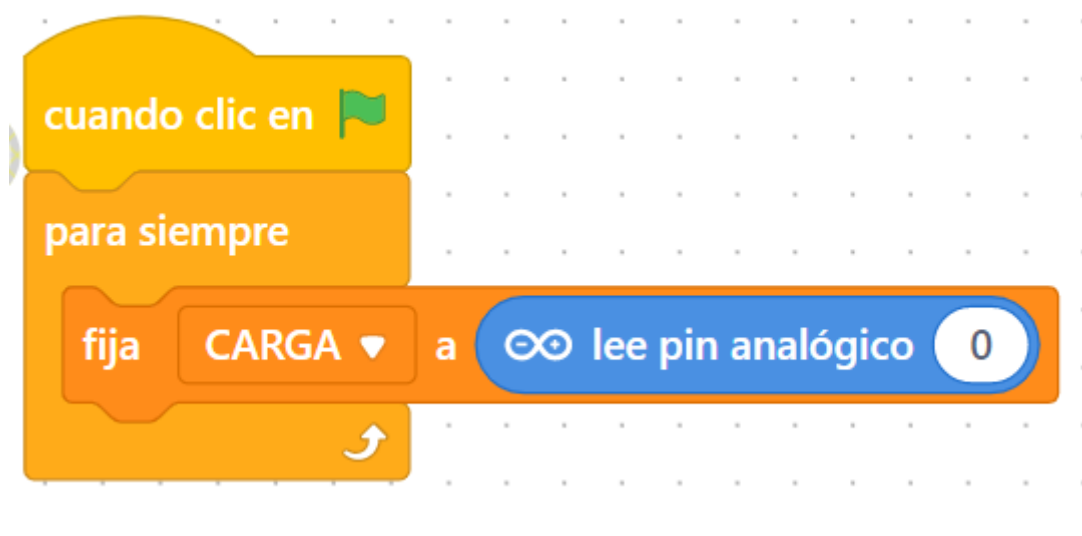
Solución

El programa es el siguiente:

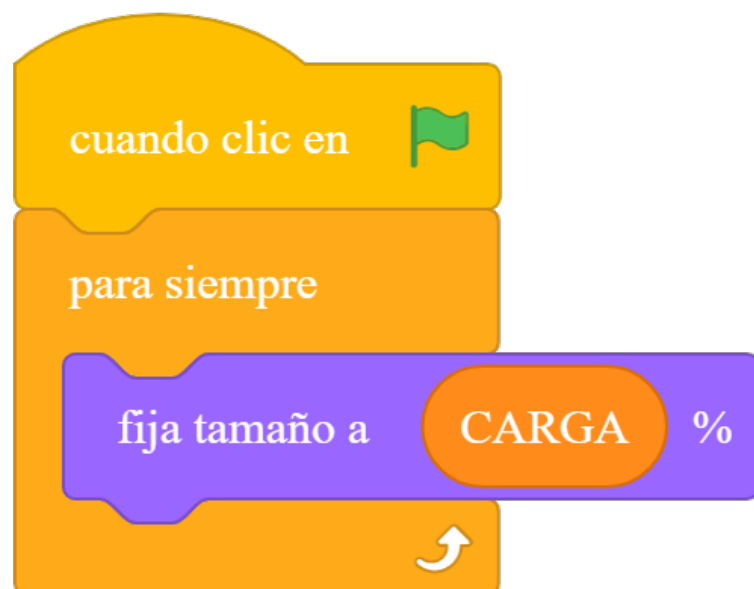
Lo hemos hecho a través de una variable auxiliar "carga" para poder visualizar numéricamente su valor.

Con mBlock 5.0 lo tienes aquí <https://planet.mblock.cc/project/3265873>

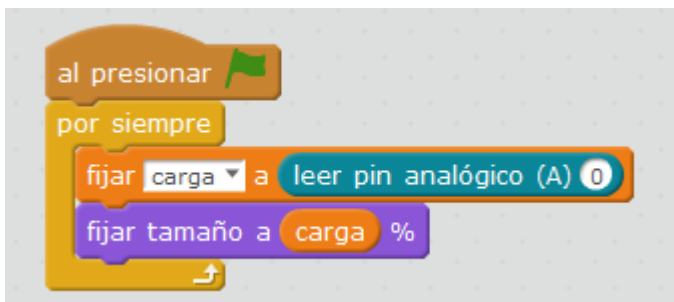
En el dispositivo ARDUINO



En el objeto PELOTA



Y en mblock 3.0

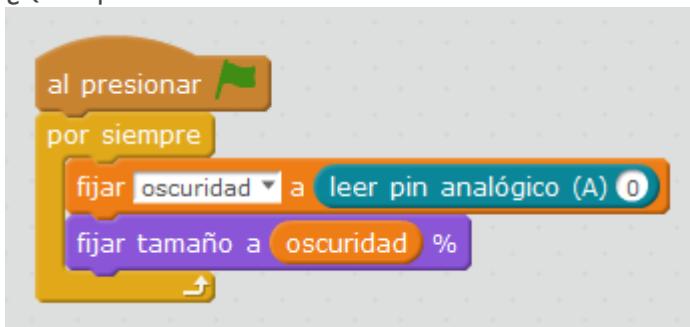


OOOPAAAAA !!! ¡¡ Pero si es el mismo que el que acabamos de ver !!! El condensador

¡¡¡ vaya tontería !!!

Simplemente la variable **carga** no es el condensador sino la oscuridad

¿Que quieres cambiar el nombre de la variable **carga** por **oscuridad**? pues vale...



Revision #6

Created 1 February 2022 12:32:06 by Equipo CATEDU

Updated 5 December 2023 22:50:34 by Javier Quintana