

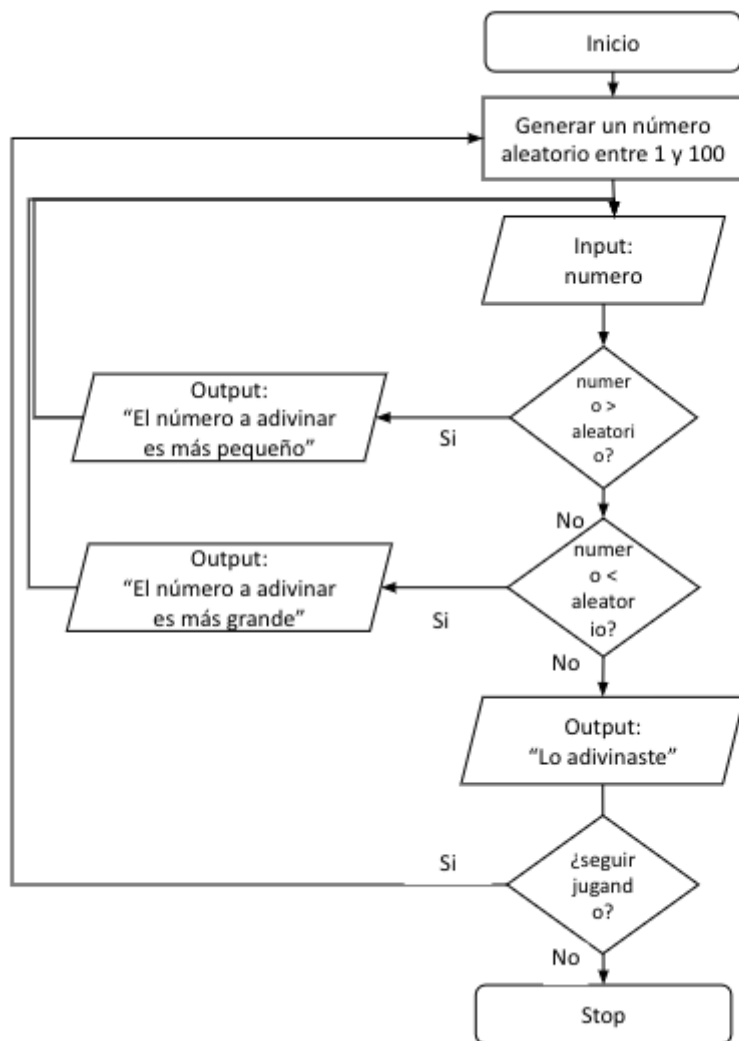
# Situación de aprendizaje 4.

## Adivinando el número secreto

Para terminar con el capítulo de diagramas de flujo vamos a plantear el típico ejercicio de adivinar el número secreto. Los condicionantes son los siguientes:

- Se generará un número aleatorio entre 1 y 100
- Se preguntará al usuario para que intente acertarlo
- Si el número introducido por el usuario es menor habrá que sacar un mensaje para decirle que el número a adivinar es más grande
- Si el número introducido por el usuario es mayor habrá que sacar un mensaje para decirle que el número a adivinar es más pequeño
- Si lo adivina mandar un mensaje de felicitaciones
- Preguntar si quiere volver a jugar, y en tal caso vuelta a empezar

### **SOLUCIÓN**



Financiado por el Ministerio de Educación y Formación Profesional y por la Unión Europea - NextGenerationEU



Revision #4

Created 10 October 2022 18:05:07 by Cristian Ruiz

Updated 17 January 2023 15:50:34 by Equipo CATEDU