

## 5.4 Otras utilidades

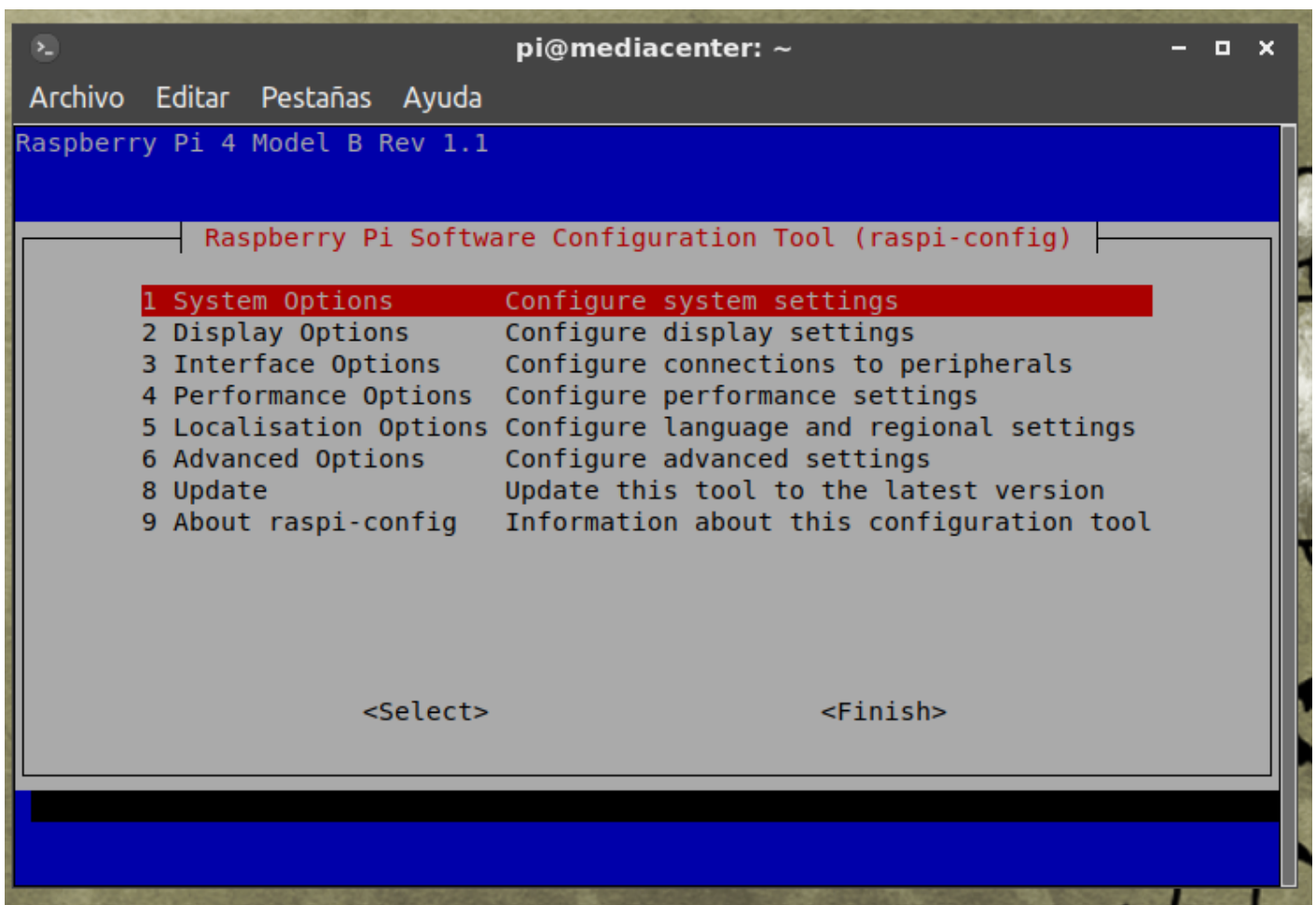
### raspi-config

Si desde el terminal ejecutas el comando `sudo raspi-config`

```
pi@mediacenter:~ $ raspi-config
Script must be run as root. Try 'sudo raspi-config'
pi@mediacenter:~ $ sudo raspi-config
```

*Elaboración propia*

accederás a una pantalla como la siguiente



*Elaboración propia*

Para moverte por esta pantalla deberás hacer uso de las flechas del teclado, del tabulador, de la tecla escape y de la tecla enter.

En esta pantalla podrás configurar una serie de parámetros de funcionamiento de la Raspberry Pi.

# composerize

Puede ser que en ocasiones, leyendo determinada documentación, encontréis como ejecutar un determinado servicio a través de docker pero no de docker-compose. Recordad que ambas soluciones son funcionales pero si por lo que sea os parece más fácil/cómodo/x ejecutarlo a través de docker-compose podéis hacer uso de esta herramienta online <https://www.composerize.com/> a través de la cual podéis convertir cualquier comando docker a su equivalente docker-compose.

---

Revision #3

Created 11 March 2023 12:11:14 by Pablo Ruiz

Updated 27 March 2023 09:00:40 by Pablo Ruiz