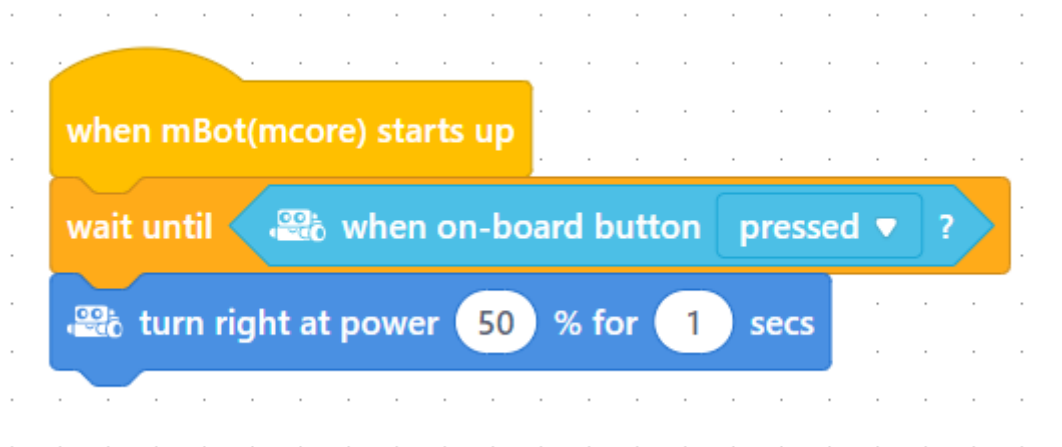


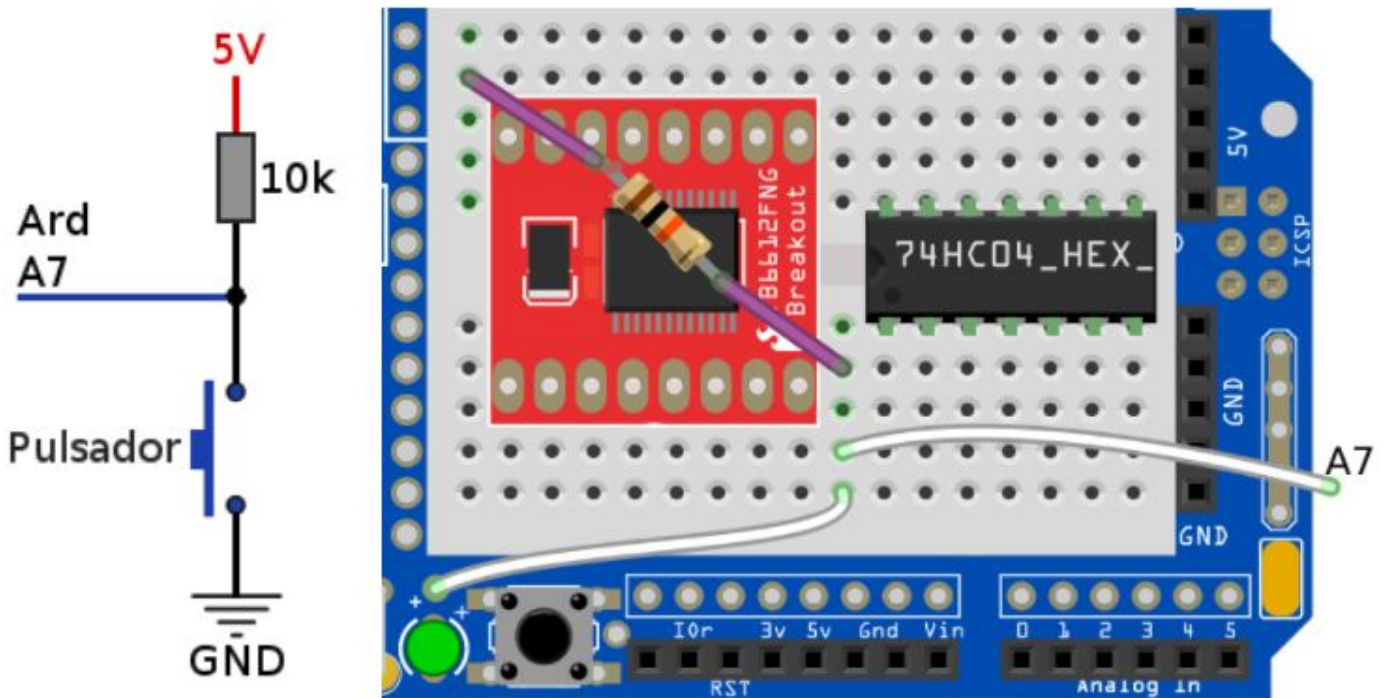
1.4 Accesorios

1.4.1 Botón en placa

Este botón es muy útil para dar comienzo a los programas, por ejemplo en el siguiente programa hasta que o aprieto el botón el robot no comienza a dar vueltas :



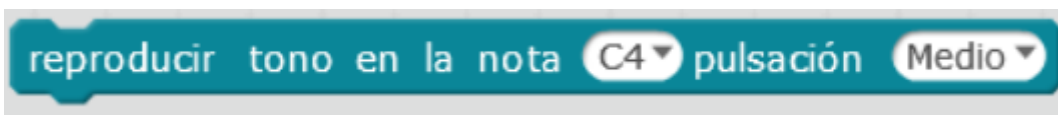
En mClon utilizaremos el botón del escudo Protoboard, pero hay que soldar un cable que lo veremos en **3.1 Pasos previos** para montar el siguiente esquema:



Fuente: <https://mclon.org> Maria L CC-BY-SA

1.4.2 zumbador

Sólo se necesita un zumbador **pasivo**, es decir, es un simple altavoz, la instrucción de mBlock ya se encarga de reproducir el tono .



La ventaja de ser pasivo es que podemos reproducir diferentes tonos, para saber más ver [esta página de Luis Llamas](#) . Un zumbador activo reproduce un tono fijado al suministrarle tensión, para saber más [esta página de Luis Llamas](#).

Revision #3

Created 1 February 2022 11:55:03 by Equipo CATEDU

Updated 28 March 2022 10:13:41 by Javier Quintana