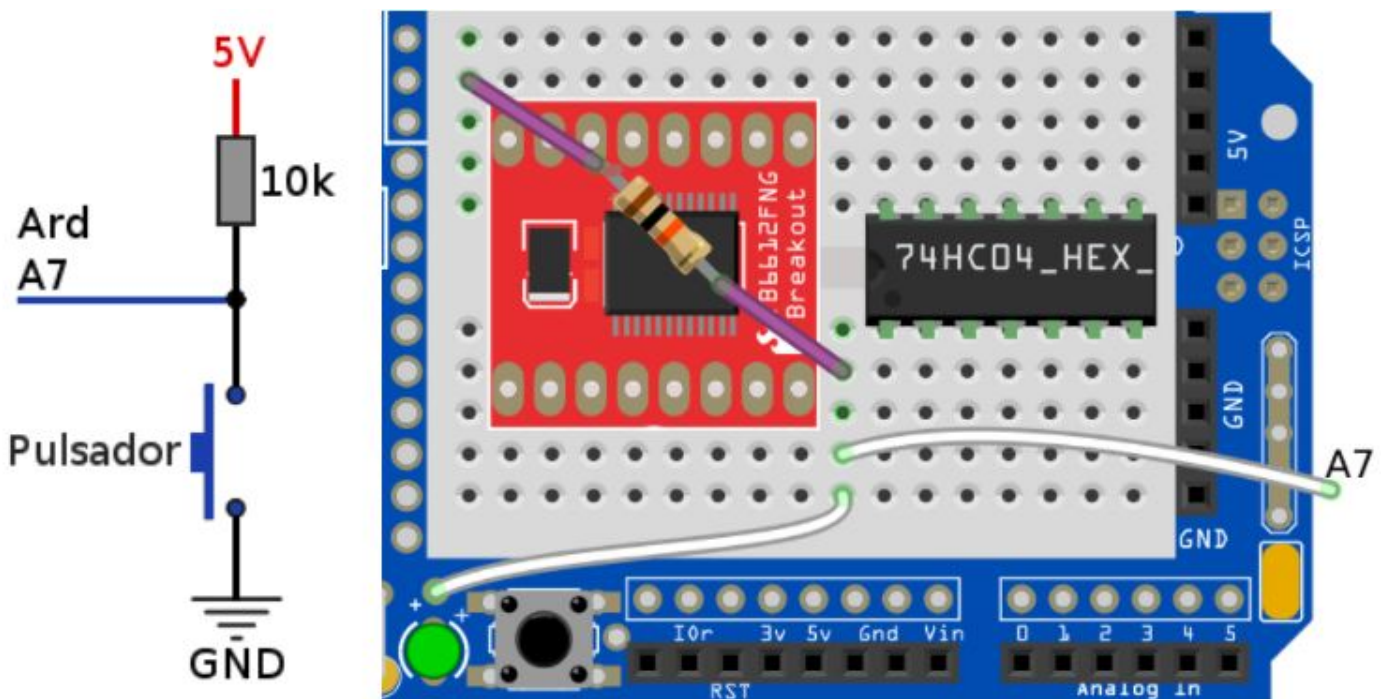


3.6 Cableado accesorios

3.6.1 Pulsador

El pulsador lo tenemos que conectar al A7 que no tiene Arduino, por eso nuestra propuesta es con Robotyn, y para ello utilizaremos la segunda columna que dejamos libre en el Protoboard :



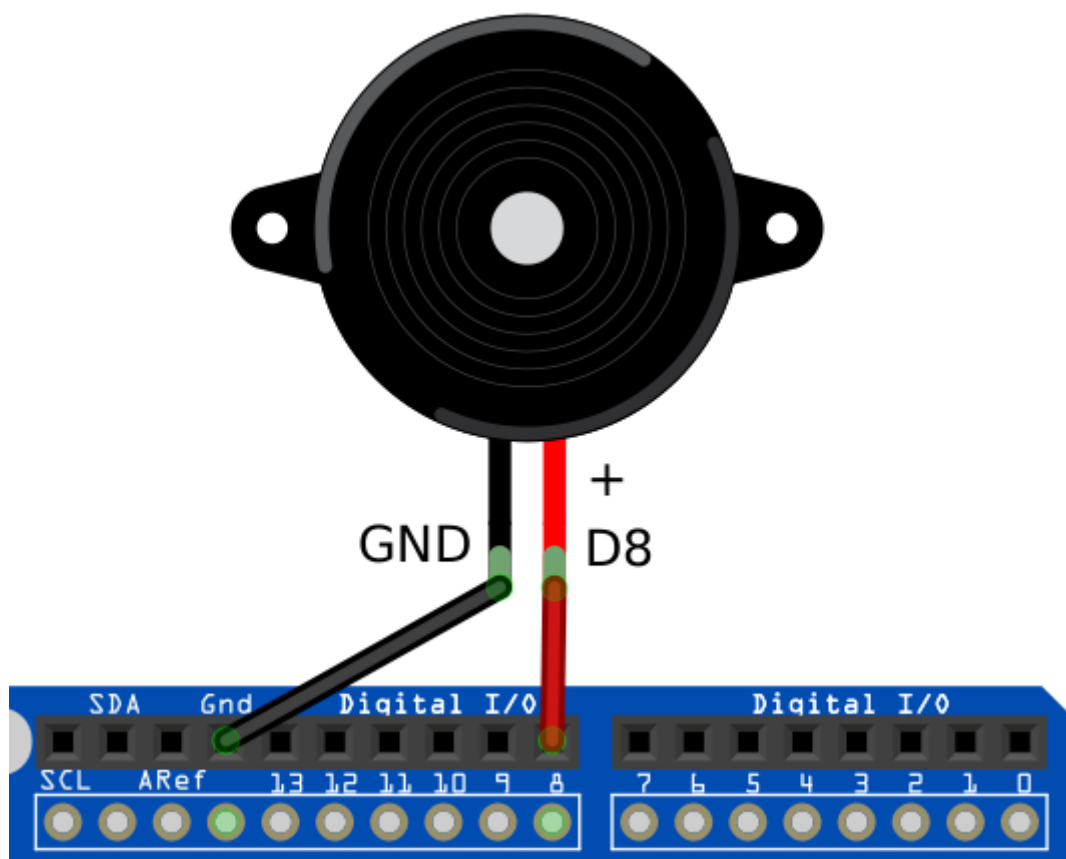
Fuente: <https://mclon.org> Maria L CC-BY-SA

Recuerda que el A7 lo dejastes preparado en [3.1 Pasos previos](#)

Evita que los pines de la resistencia 10K toquen los pines del controlador, puedes poner una cinta aislante.

3.6.2 El zumbador

Es sencillo, simplemente conéctalo a D8 y el otro a masa :



Fuente: <https://mclon.org> Maria L CC-BY-SA

Revision #2

Created 1 February 2022 11:55:16 by Equipo CATEDU

Updated 28 March 2022 10:13:41 by Equipo CATEDU