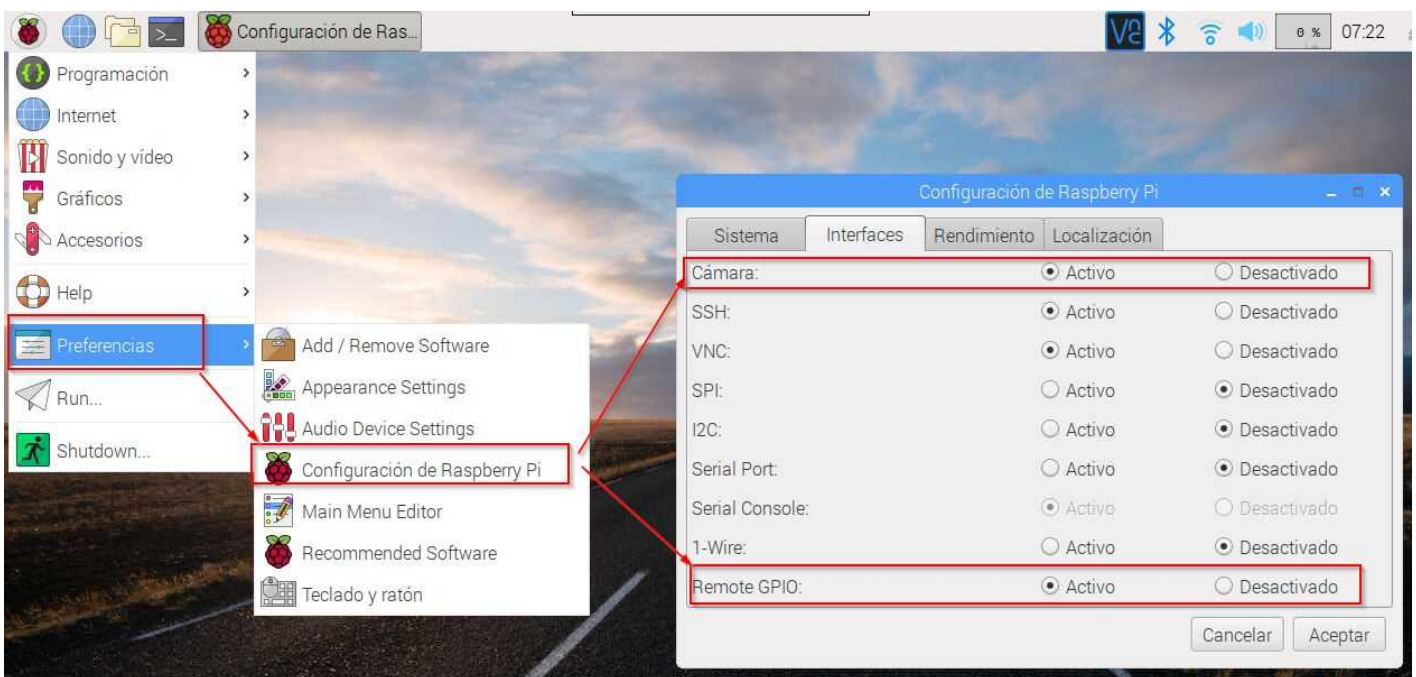


8.2 Configuración

Lo primero que tienes que hacer es activar la cámara y Remote GPIO

“ ¿Recuerdas? [En el capítulo 8.1 de Raspberry básico](#) ya activamos **VNC Server** y **SSH**, ahí también están la opciones de **activar la cámara y Remote GPIO**.



Si estás utilizando la Raspberry pero no de forma gráfica con VNC sino textual con SSH el comando a utilizar es

“ **sudo raspi-config**

entra en la opción 5

```

Raspberry Pi Software Configuration Tool (raspi-config)

1 Change User Password      Change password for the current u
2 Network Options          Configure network settings
3 Boot Options              Configure options for start-up
4 Localisation Options      Set up language and regional sett
5 Interfacing Options       Configure connections to peripher
6 Overclock                 Configure overclocking for your P
7 Advanced Options         Configure advanced settings
8 Update                    Update this tool to the latest ve
9 About raspi-config        Information about this configurat

                                <Select>                                <Finish>

```

Y activas la cámara y Remote SSH en las opciones P1 y P8 :

```

Raspberry Pi Software Configuration Tool (raspi-config)

P1 Camera                   Enable/Disable connection to the
P2 SSH                       Enable/Disable remote command lin
P3 VNC                       Enable/Disable graphical remote a
P4 SPI                       Enable/Disable automatic loading
P5 I2C                       Enable/Disable automatic loading
P6 Serial                    Enable/Disable shell and kernel m
P7 1-Wire                    Enable/Disable one-wire interface
P8 Remote GPIO               Enable/Disable remote access to G

                                <Select>                                <Back>

```

Revision #1

Created 2022-02-01 08:40:57 CET by Equipo CATEDU

Updated 2022-02-01 08:40:57 CET by Equipo CATEDU