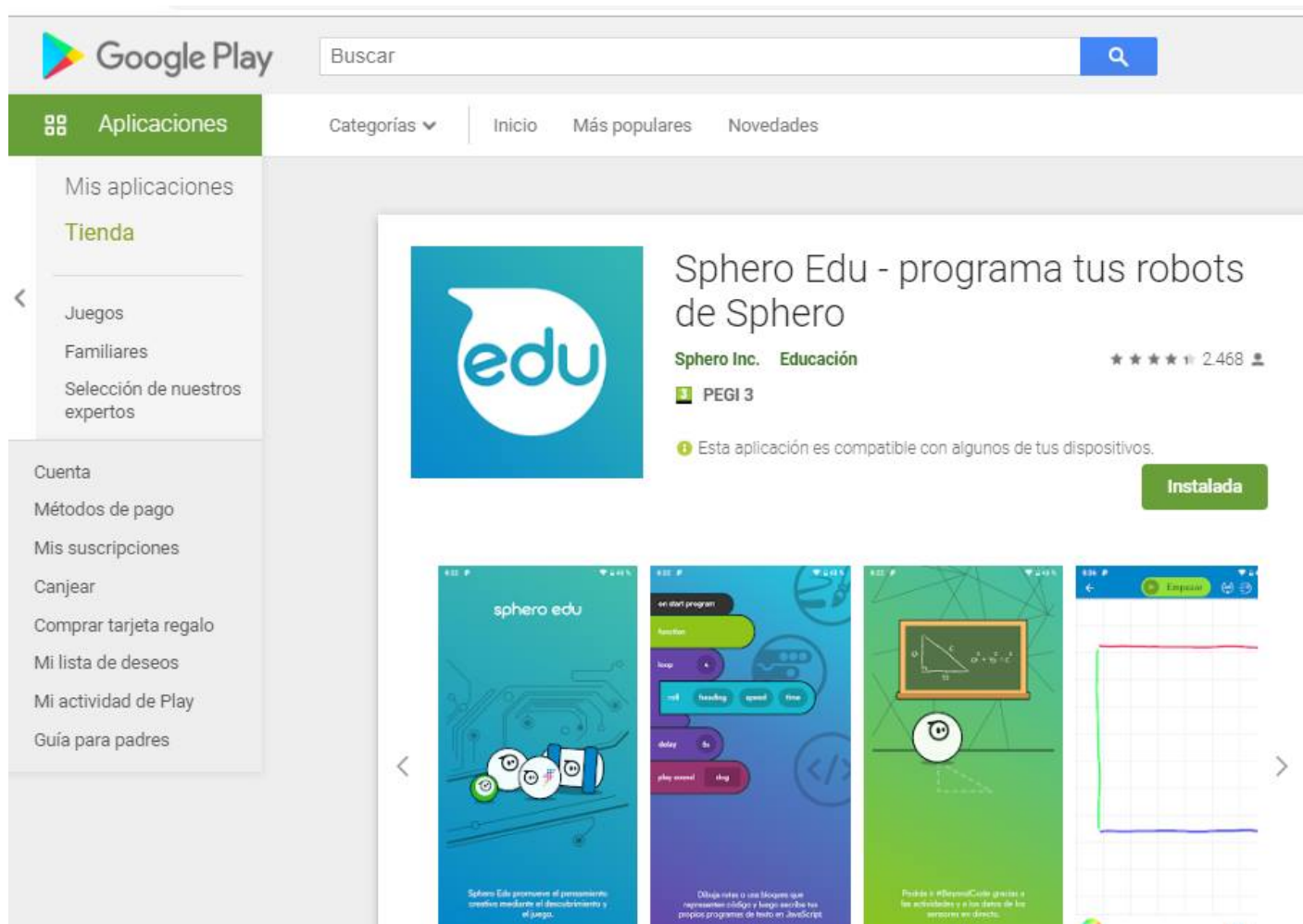


1.2 Segundo: APP de Programar

Segundo Programar

Pero lo que nos interesa no es jugar, sino aprender el pensamiento computacional

Las aplicación para el móvil es distinta: [SpheroEdu](#)



Con el ordenador Windows

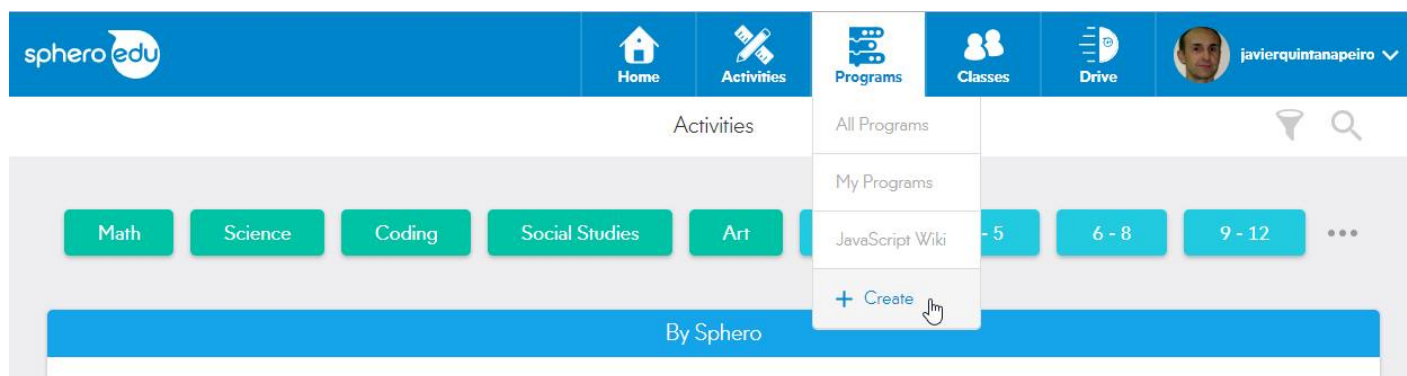
En Windows [nos podemos descargar su app](#) que se instala y funciona perfectamente si el equipo tiene Bluetooth



“ Para otros sistemas operativos, buscar en Internet

On line no funciona

Si entras en <https://edu.sphero.com/>



Puedes crear tus programas, compartirlos, gestionar tus clases:



PERO NO PUEDES CONECTARTE CON EL ROBOT por lo tanto no podemos programar con el robot ¿entonces para qué sirve esta web? ☐☐

Robot Compatibility								
Sphero Robot	Year Launched	Mobile Apps			Desktop Apps			Website
		iOS	Android	Fire OS	Windows	macOS	Chrome OS	
Sphero RVR	2019	●	●	●	●	●	●	
Sphero BOLT	2018	●	●	●	●	●	●	
Sphero SPRK+	2016	●	●	●	●	●	●	
Sphero Mini	2017	●	●	●	●	●	●	

[ver artículo](#)

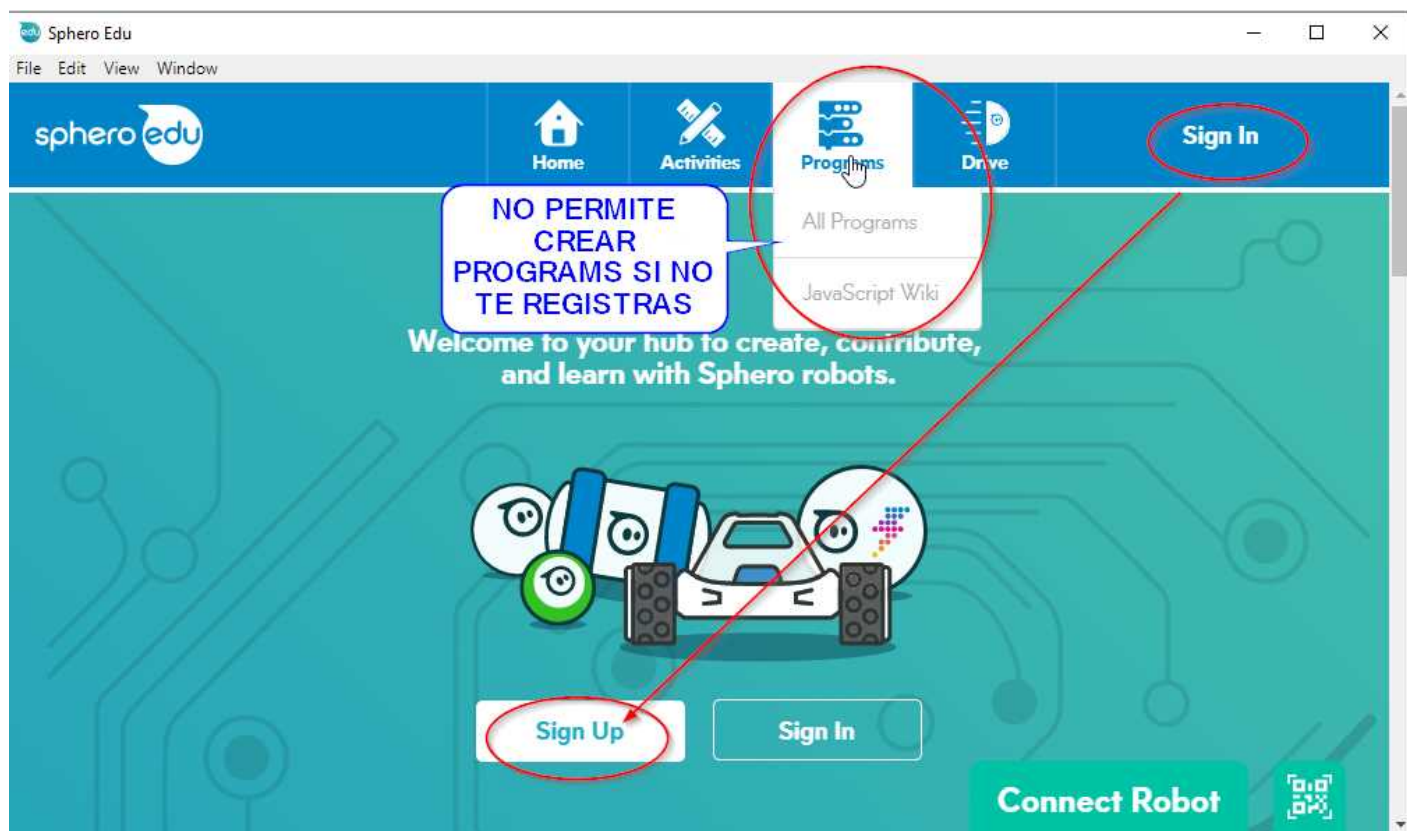
Nuestro consejo

[Para jugar](#), la versión móvil es mejor, por supuesto, pero... **para programar la versión escritorio** es la mejor opción, pues la pantalla pequeña es un incordio para poner los comandos, elegir, etc... programas cortos como [Giro-mensaje](#) o [malabares](#) se pueden hacer con el móvil, pero [cuadrado](#) es un sufrimiento la pantalla pequeña.

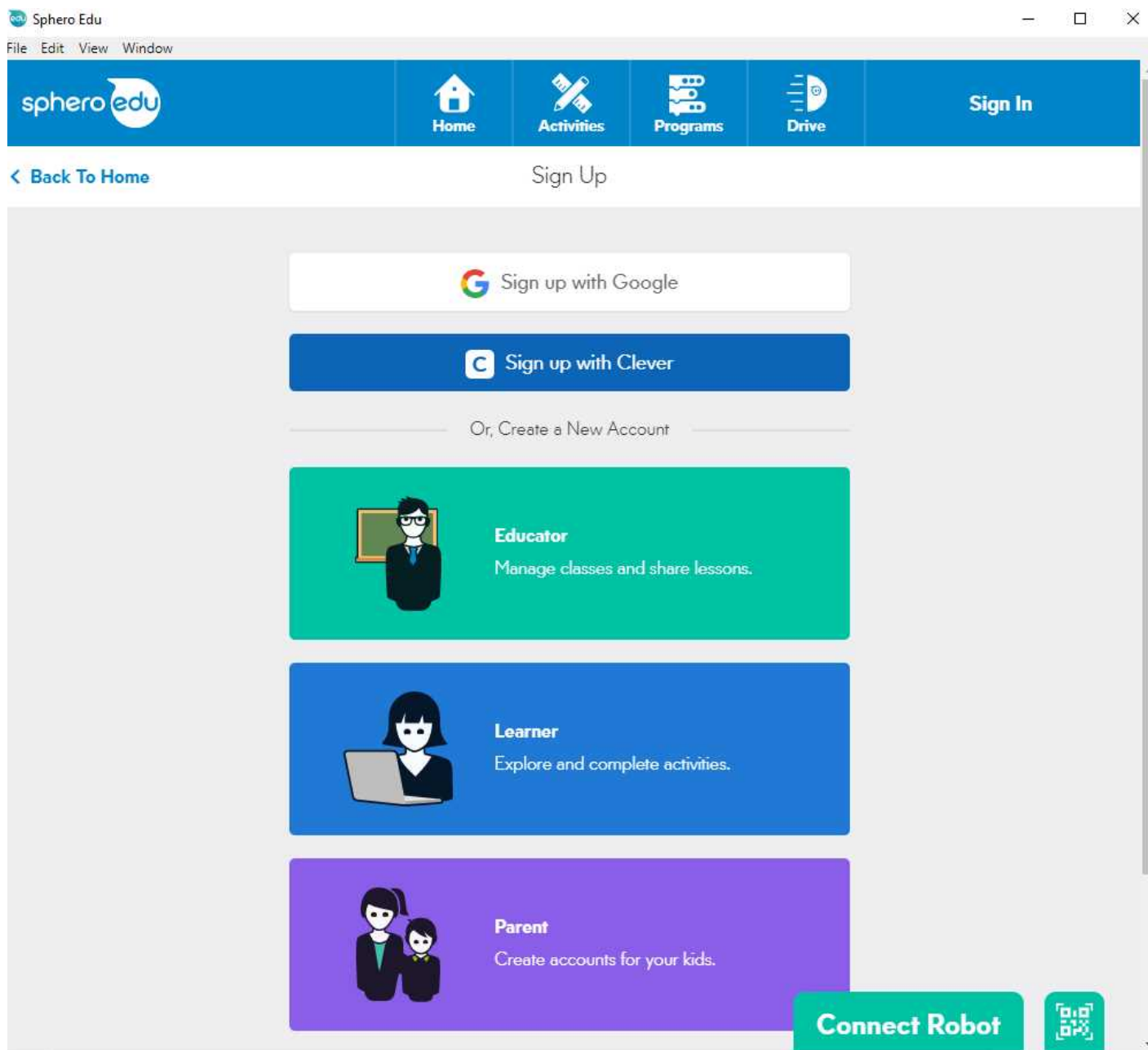
¡¡ HAY QUE REGISTRARSE !!!



Descargar el programa o la APP **NO NOS SIRVE PARA PROGRAMAR** tenemos que registrarnos



Nos pregunta por el perfil:

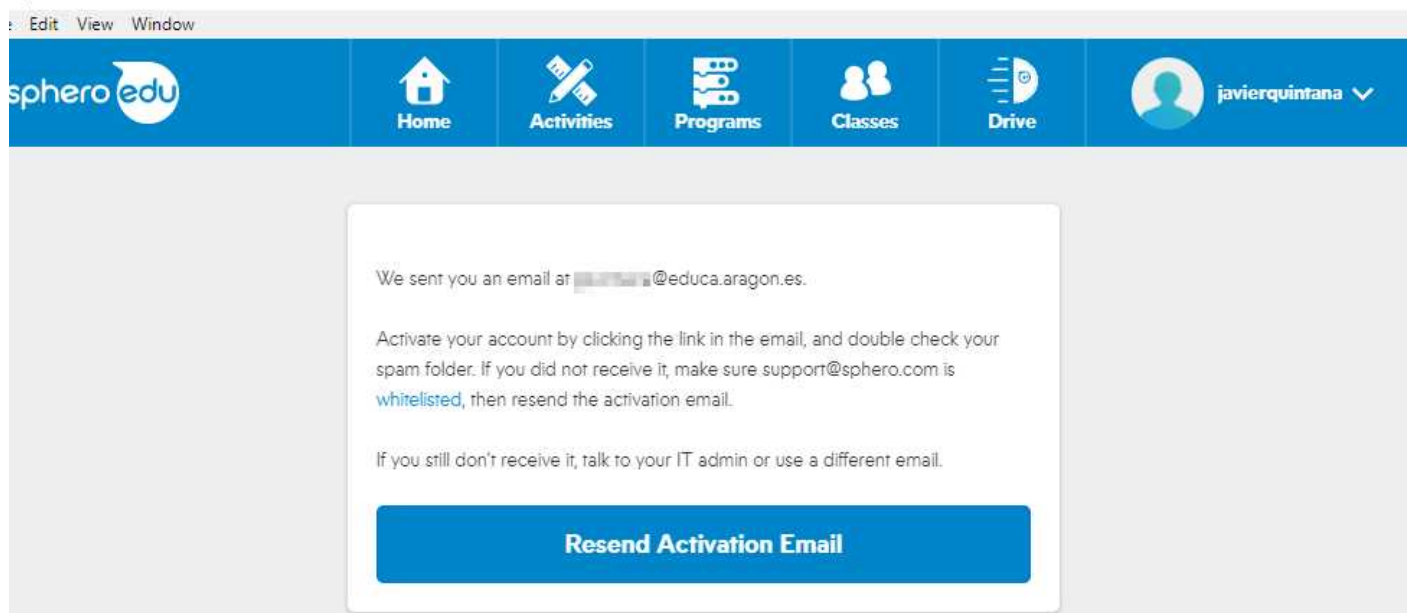


Una vez rellenado la ventana de registro **ya podemos CREAR PROGRAMAS**

A PARTIR DE AQUÍ, LOS SIGUIENTES PASOS NO SON NECESARIOS PARA REALIZAR ESTE CURSO

Registrarse pero con perfil de profesor, padre para crear clases o gestionar a menores.

En este caso hay que pedir la confirmación por email



Se recibirá un email con este mensaje:

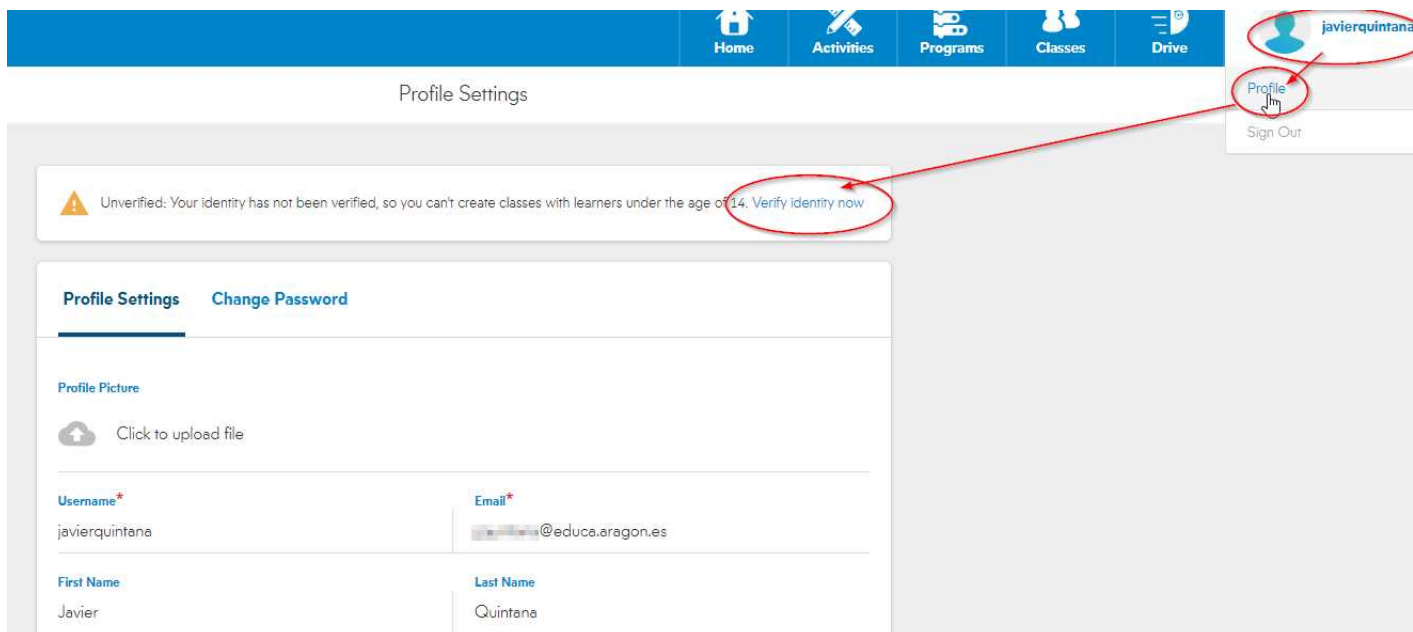
[Sphero Edu](#)

Click below to get the party started.

[Activate Account](#)

[About](#) | [Contact](#) | [Terms of Use](#) | [Edu Privacy](#) | [Privacy](#)

Si se pulsa, va a la página web de <https://edu.sphero.com/cwists/category> **EN TU PERFIL TIENES QUE FIRMAR TU CONSENTIMIENTO**




Profile Settings

Unverified: Your identity has not been verified, so you can't create classes with learners under the age of 14. [Verify identity now](#)

Profile Settings [Change Password](#)

Profile Picture

 Click to upload file

Username* javierquintana **Email*** javierquintana@educa.aragon.es

First Name Javier **Last Name** Quintana

Esto implica **descargar la verificación, imprimirlo, firmar y enviar**



Identity Verification

We take child safety seriously. If you teach students under the age of 14, we need to verify your identity. Choose one of the following options:

Consent Form

Teacher/School ID

To complete the verification process:

Download and complete the form. You must ink. Digital signatures cannot be accepted.

descargar,
imprimir y
firmar

Download

Upload a photo or scanned copy

Completed Form*

subirlo aquí



Click to upload file (pdf, png, jpg)

Submit

By submitting, you are agreeing that the information provided about your identity is truthful and accurate.

Al cabo de unas 24h te llega por email la confirmación:



Your instructor identity has been confirmed and you can now add Learners under the age of 16 in your classes.

If you do not yet have a Sphero Edu account, you can connect to your children's accounts by signing up using this email address.

Create Classes

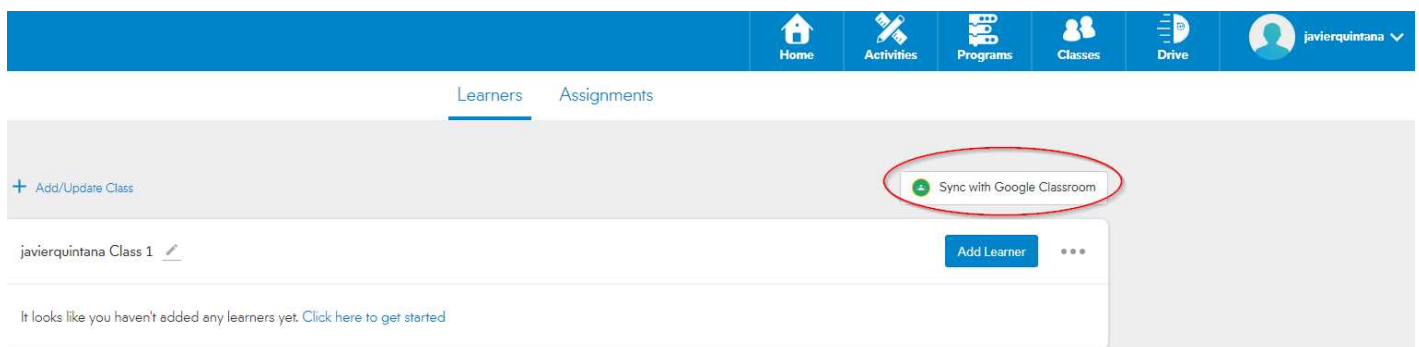
[About](#) | [Contact](#) | [Terms of Use](#) | [Edu Privacy](#) | [Privacy](#)

Con lo cual **ya puedes crear tu clase**

Crear una clase

Si nos hemos registrado correctamente ([ver](#)) nos saldrá una pantalla en <https://edu.sphero.com> con la posibilidad de crear una clase:

Puedes añadir a tus alumnos en el +Añadir clase de forma manual, pero nosotros recomendamos conectarlo con Google Classroom



En Actividades puedes diseñar tus actividades y asignarlas a tu clase de Google.

Como este curso es introductorio al manejo y programación de este robot, no entraremos en este aspecto.

Revision #2

Created 1 February 2022 12:22:31 by Equipo CATEDU

Updated 2 November 2022 20:21:24 by Equipo CATEDU