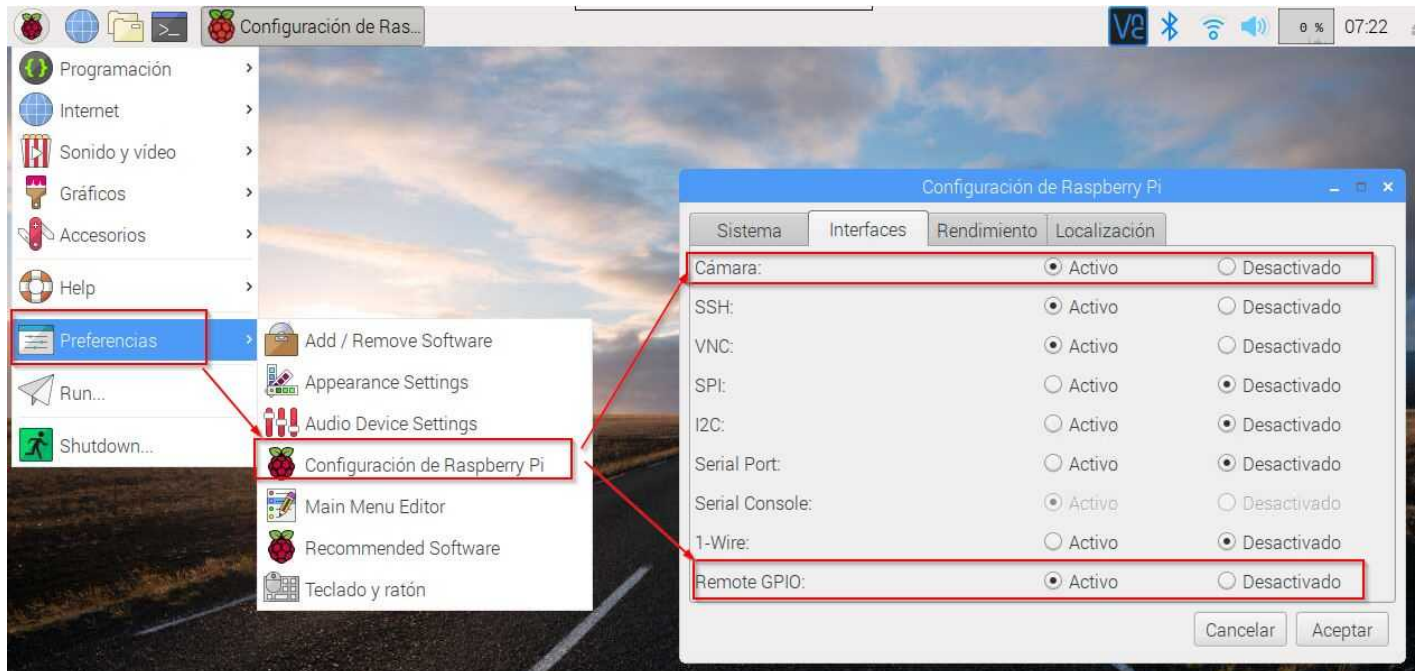


8.2 Configuración

Lo primero que tienes que hacer es activar la cámara y Remote GPIO

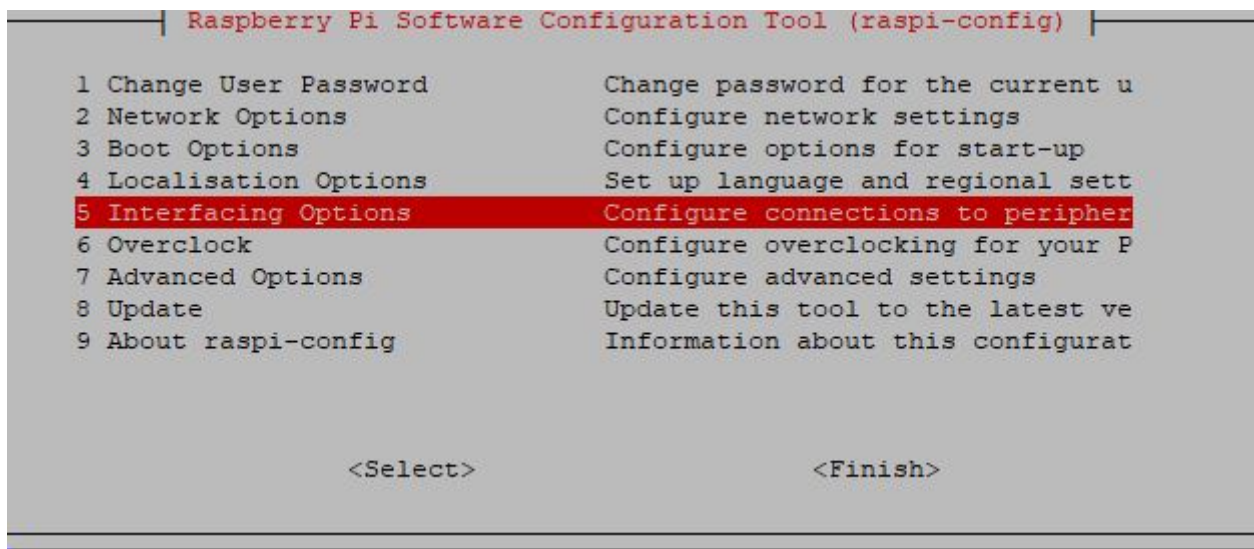
¿Recuerdas? En el capítulo 8.1 de Raspberry básico ya activamos **VNC Server** y **SSH**, ahí también están las opciones de **activar la cámara y Remote GPIO**.



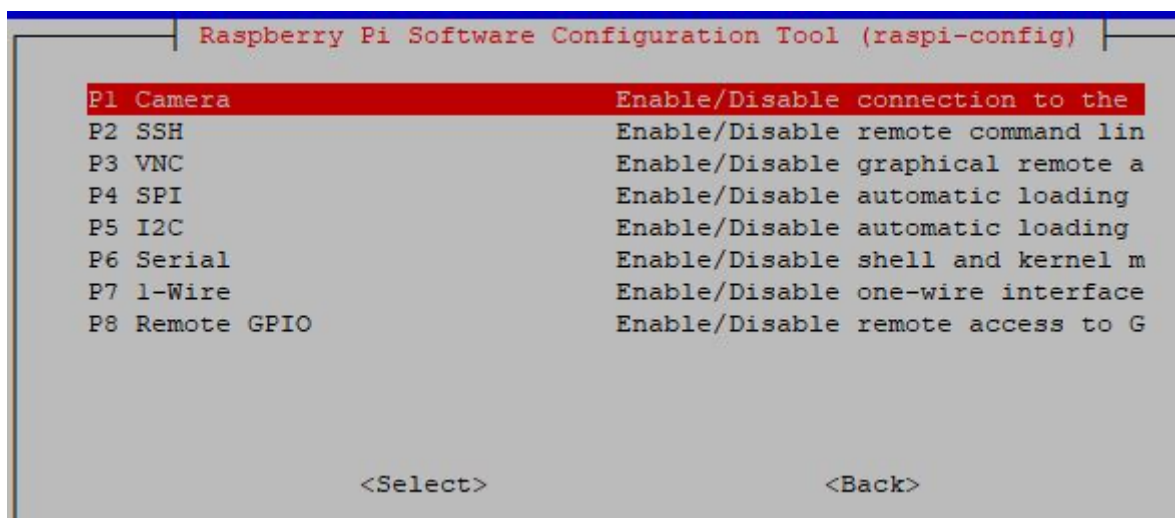
Si estás utilizando la Raspberry pero no de forma gráfica con VNC sino textual con SSH el comando a utilizar es

```
sudo raspi-config
```

entra en la opción 5



Y activas la cámara y Remote SSH en las opciones P1 y P8 :



Revision #2

Created 21 March 2022 11:57:38 by Equipo CATEDU

Updated 23 March 2022 09:12:52 by Equipo CATEDU