

Raspberry: Cambiar usuario y contraseña

El usuario por defecto es **pi** y su contraseña es **raspberry** pero lo podemos cambiar perfectamente

Opción A remota con SSH

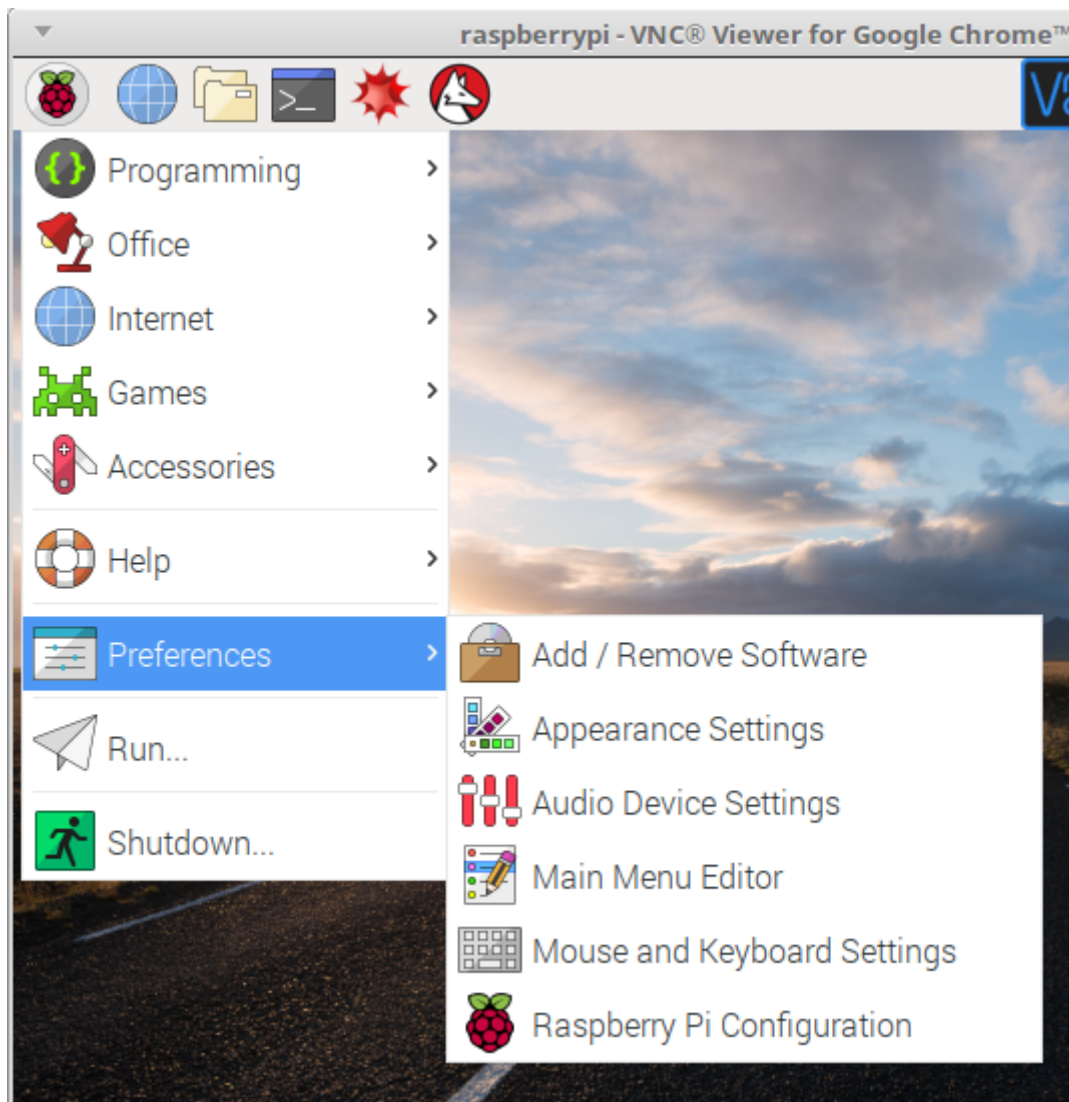
Entramos por SSH [como hemos aprendido](#), y tecleamos

sudo passwd pi

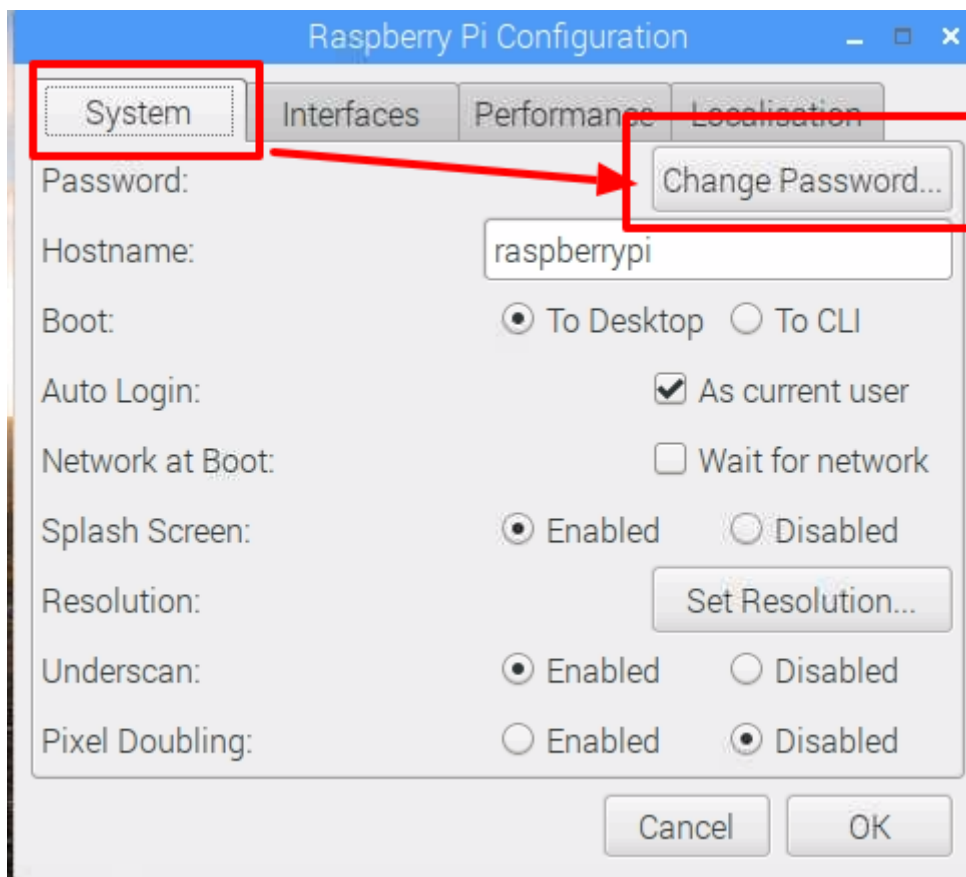
y nos pide enseguida la contraseña, la tenemos que insertar dos veces *no se puede ver*.

Opción B local por pantalla

Entramos por VNC o conectamos una pantalla, teclado y ratón a la raspberry y en **Preferencias-RaspberryPi configuration**



Y entramos en **System**



Revision #1

Created 9 September 2022 11:25:52 by Javier Quintana

Updated 28 November 2022 14:20:12 by Javier Quintana